

# 南京诺金电气有限公司

## Nanjing Nowking Electric Co., Ltd

零件垫片样本



产品名称: 零件垫片

规格型号: LTWC-01

◆ MATERIAL: NYLON 66(UL)

◆ FLAME CLASS: 94V-2, 94V-0

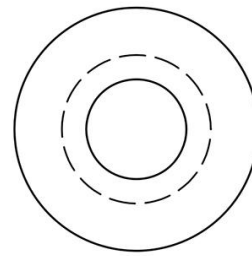
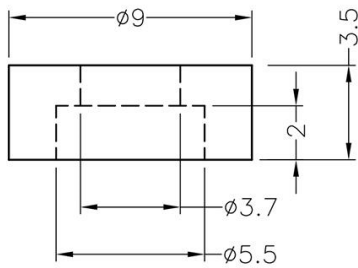
◆ COLOR: BLACK, NATURAL, WHITE

◆ UNIT: mm

用途: 作为零件垫片使用。

可使用同等材质

LTWC-01 结构图



	PART NO	PACKAGE
	LTWC-01	500

# 南京诺金电气有限公司

## Nanjing Nowking Electric Co., Ltd



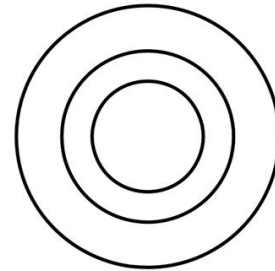
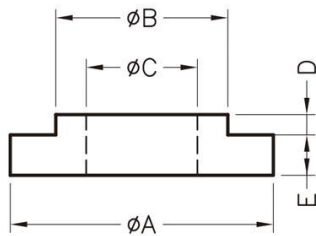
产品名称：零件垫片

规格型号：LTWC-02

- ◆ MATERIAL: NYLON 66(UL)
- ◆ FLAME CLASS: 94V-2, 94V-0
- ◆ COLOR: BLACK, NATURAL
- ◆ UNIT: mm

用途: 作为零件垫片使用。

LTWC-02 结构图



PART NO	A	B	C	D	E	PACKAGE
LTWC-02	15.0	9.9	4.2	2.0	1.5	2000

# 南京诺金电气有限公司

## Nanjing Nowking Electric Co., Ltd



产品名称：零件垫片

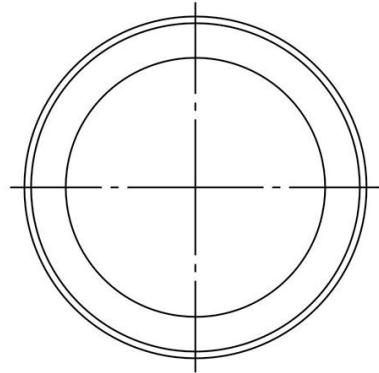
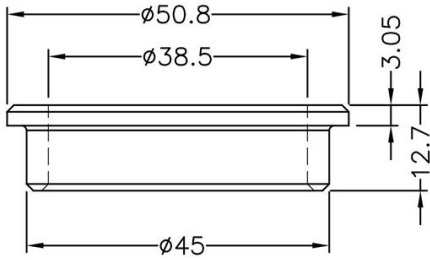
规格型号：LTWC-03

- ◆ MATERIAL: NYLON 66(UL)
- ◆ FLAME CLASS: 94V-2, 94V-0
- ◆ COLOR: BLACK, NATURAL
- ◆ UNIT: mm

用途: 作为零件垫片使用。

可使用同等材质

LTWC-03 结构图



	PART NO	PACKAGE
	LTWC-03	1000

# 南京诺金电气有限公司

## Nanjing Nowking Electric Co., Ltd



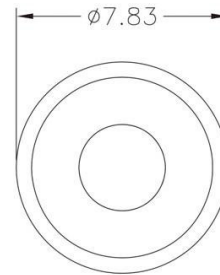
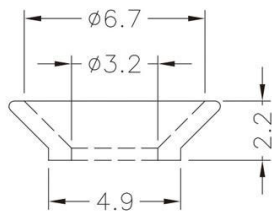
产品名称: 零件垫片

规格型号: LTWC-04

- ◆ MATERIAL: PPS(UL)
- ◆ FLAME CLASS: 94V-0
- ◆ COLOR: BROWN
- ◆ UNIT: mm

用途: 作为零件垫片使用。

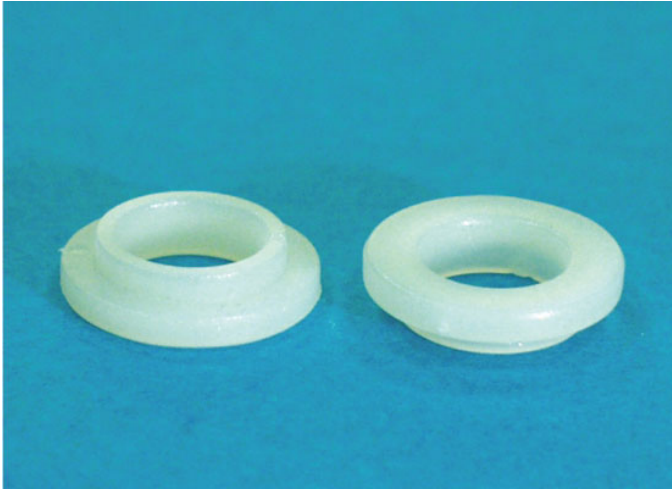
LTWC-04 结构图



	PART NO	PACKAGE
	LTWC-04	2000

# 南京诺金电气有限公司

## Nanjing Nowking Electric Co., Ltd



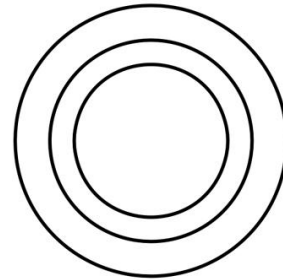
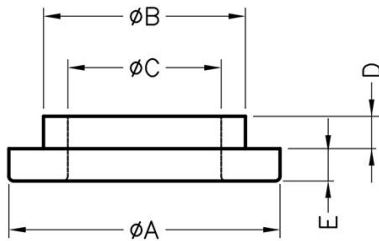
产品名称：零件垫片

规格型号：LTWC-05

- ◆ MATERIAL: NYLON 66(UL)
- ◆ FLAME CLASS: 94V-0, 94V-2
- ◆ COLOR: BLACK, NATURAL
- ◆ UNIT: mm

用途: 作为零件垫片使用。

LTWC-05 结构图



PART NO	A	B	C	D	E	PACKAGE
LTWC-05	16.8	12.5	9.5	2.0	2.0	1000

# 南京诺金电气有限公司

## Nanjing Nowking Electric Co., Ltd



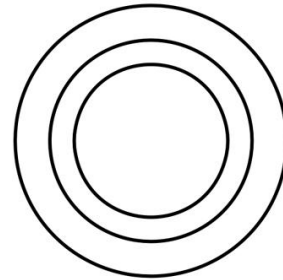
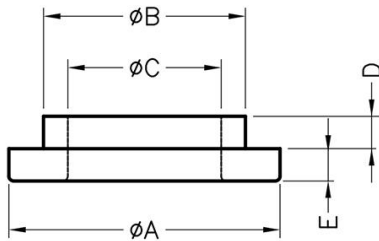
产品名称：零件垫片

规格型号：LTWC-06

- ◆ MATERIAL: NYLON 66(UL)
- ◆ FLAME CLASS: 94V-0, 94V-2
- ◆ COLOR: BLACK, NATURAL
- ◆ UNIT: mm

用途: 作为零件垫片使用。

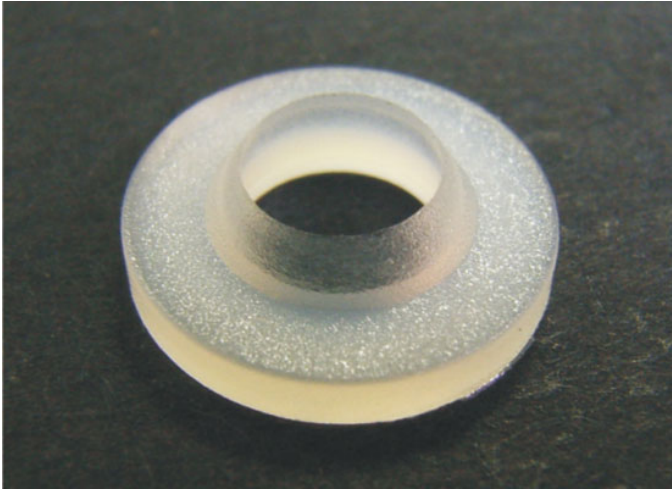
LTWC-06 结构图



PART NO	A	B	C	D	E	PACKAGE
LTWC-06	11.1	7.9	6.4	0.81	0.81	1000

# 南京诺金电气有限公司

## Nanjing Nowking Electric Co., Ltd



产品名称：零件垫片

规格型号：LTWC-07

◆ MATERIAL: NYLON 66(UL)

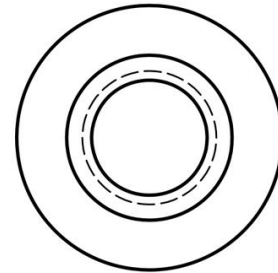
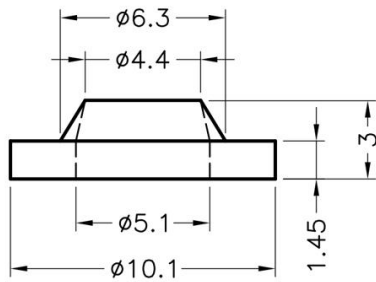
◆ FLAME CLASS: 94V-0, 94V-2

◆ COLOR: BROWN

◆ UNIT: mm

用途: 作为零件垫片使用。

LTWC-07 结构图



	PART NO	PACKAGE
	LTWC-07	2000



# 南京诺金电气有限公司

## Nanjing Nowking Electric Co., Ltd



产品名称: 零件垫片

规格型号: LTWC-08

◆ MATERIAL: NYLON

66(UL), PC+ABS(UL)

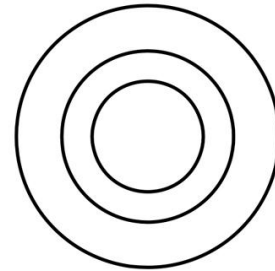
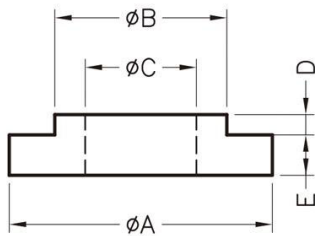
◆ FLAME CLASS: 94V-0, 94V-2

◆ COLOR: BLACK, NATURAL

◆ UNIT: mm

用途: 作为零件垫片使用。

LTWC-08 结构图



PART NO	A	B	C	D	E	PACKAGE
LTWC-08	13.0	8.5	5.5	1.0	2.0	2000



# 南京诺金电气有限公司

## Nanjing Nowking Electric Co., Ltd



产品名称：零件垫片

规格型号：LTWC-09

◆MATERIAL:NYLON

66(UL),PC+ABS(UL)

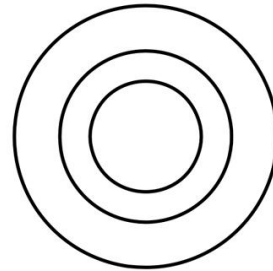
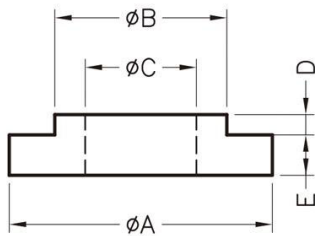
◆FLAME CLASS:94V-0,94V-2

◆COLOR:BLACK,NATURAL

◆UNIT: mm

用途:作为零件垫片使用。

LTWC-09 结构图



	PART NO	A	B	C	D	E	PACKAGE
	LTWC-09	13.0	8.5	5.5	1.0	7.0	2000

# 南京诺金电气有限公司

## Nanjing Nowking Electric Co., Ltd



产品名称：零件垫片

规格型号：LTWC-10

◆MATERIAL:NYLON

66(UL),PC+ABS(UL)

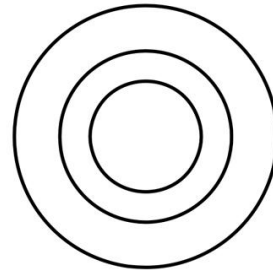
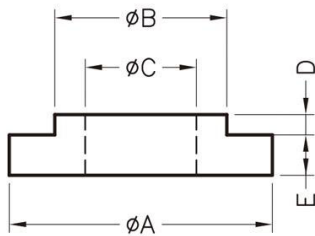
◆FLAME CLASS:94V-0,94V-2

◆COLOR:BLACK,NATURAL

◆UNIT: mm

用途:作为零件垫片使用。

LTWC-10 结构图



PART NO	A	B	C	D	E	PACKAGE
LTWC-10	14.6	10.1	4.5	0.4	1.9	2000

# 南京诺金电气有限公司

## Nanjing Nowking Electric Co., Ltd

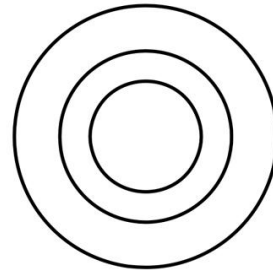
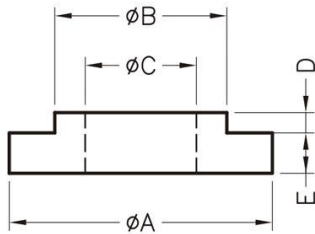


产品名称：零件垫片

规格型号：LTWC-11

- ◆ MATERIAL: NYLON 66(UL), PC+ABS(UL)
  - ◆ FLAME CLASS: 94V-0, 94V-2
  - ◆ COLOR: BLACK, NATURAL
  - ◆ UNIT: mm
- 用途: 作为零件垫片使用。

LTWC-11 结构图



	PART NO	A	B	C	D	E	PACKAGE
	LTWC-11	7.6	5.84	3.25	1.27	0.38	2000

# 南京诺金电气有限公司

## Nanjing Nowking Electric Co., Ltd



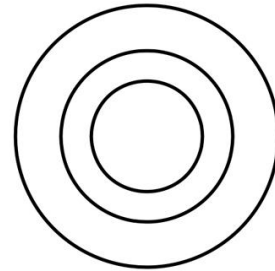
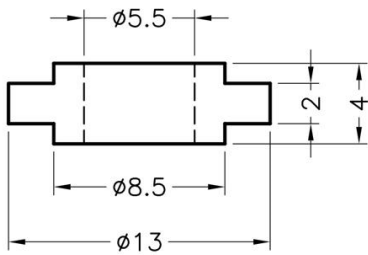
产品名称: 零件垫片

规格型号: LTWC-12

- ◆ MATERIAL: PC+ABS(UL)
- ◆ FLAME CLASS: 94V-0, 94V-2
- ◆ COLOR: BLACK, NATURAL
- ◆ UNIT: mm

用途: 作为零件垫片使用。

LTWC-12 结构图



	PART NO	PACKAGE
	LTWC-12	2000

# 南京诺金电气有限公司

## Nanjing Nowking Electric Co., Ltd



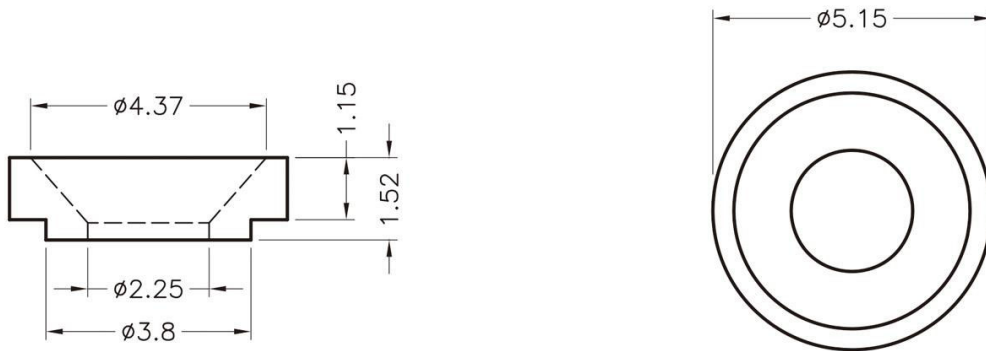
产品名称: 零件垫片

规格型号: LTWC-13

- ◆ MATERIAL: NYLON 66(UL)
- ◆ FLAME CLASS: 94V-0, 94V-2
- ◆ COLOR: BLACK, NATURAL
- ◆ UNIT: mm

用途: 作为零件垫片使用。

LTWC-13 结构图



	PART NO	PACKAGE
	LTWC-13	1000

# 南京诺金电气有限公司

## Nanjing Nowking Electric Co., Ltd



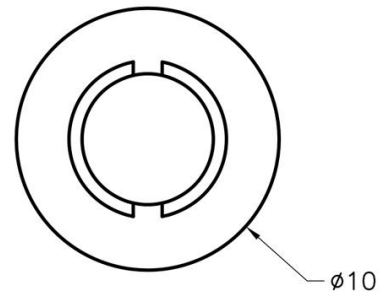
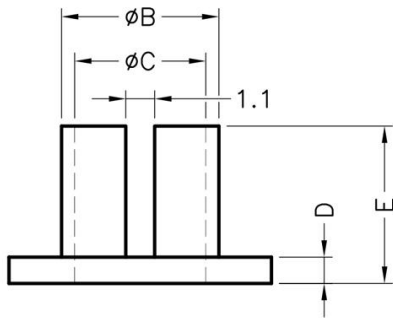
产品名称：零件垫片

规格型号：LTWC-14

- ◆ MATERIAL: NYLON 66(UL)
- ◆ FLAME CLASS: 94V-0, 94V-2
- ◆ COLOR: BLACK, NATURAL, WHITE
- ◆ UNIT: mm

用途：螺丝垫片，耐热性极好。

LTWC-14 结构图



PART NO	B	C	D	E	PACKAGE
LTWC-14	5.0	4.2	1.0	5.0	2000



# 南京诺金电气有限公司

## Nanjing Nowking Electric Co., Ltd



产品名称: 零件垫片

规格型号: LTWC-15

◆ MATERIAL: NYLON

66(UL), PC+ABS(UL)

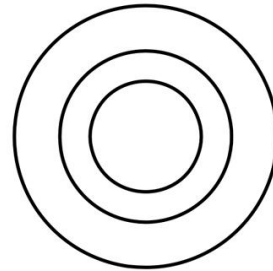
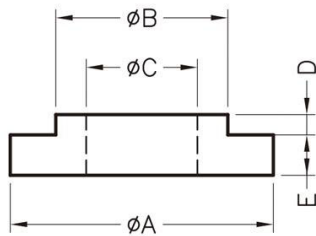
◆ FLAME CLASS: 94V-0, 94V-2

◆ COLOR: BLACK, NATURAL

◆ UNIT: mm

用途: 作为零件垫片使用。

LTWC-15 结构图



	PART NO	A	B	C	D	E	PACKAGE
	LTWC-15	19.2	9.4	6.5	0.8	1.2	2000



# 南京诺金电气有限公司

## Nanjing Nowking Electric Co., Ltd



产品名称：零件垫片

规格型号：LTWC-16

◆MATERIAL:NYLON

66(UL),PC+ABS(UL)

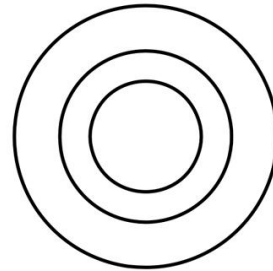
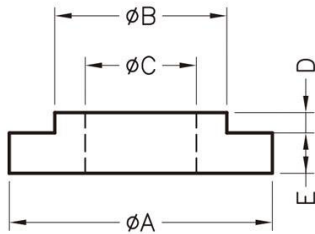
◆FLAME CLASS:94V-0,94V-2

◆COLOR:BLACK,NATURAL

◆UNIT: mm

用途:作为零件垫片使用。

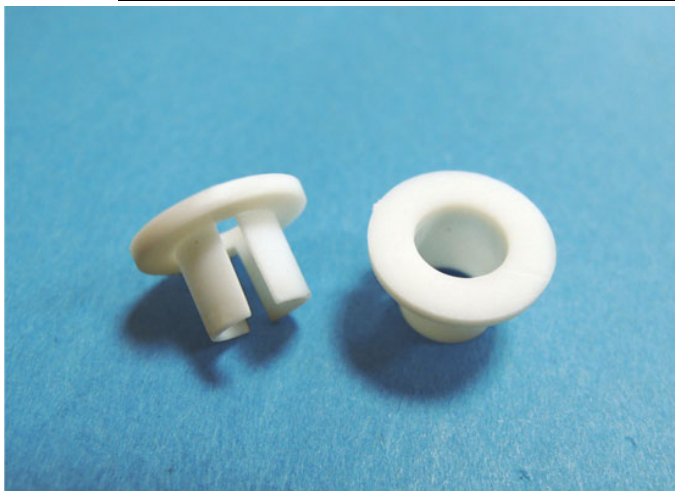
LTWC-16 结构图



	PART NO	A	B	C	D	E	PACKAGE
	LTWC-16	15.0	10.0	5.5	1.2	2.5	2000

# 南京诺金电气有限公司

## Nanjing Nowking Electric Co., Ltd



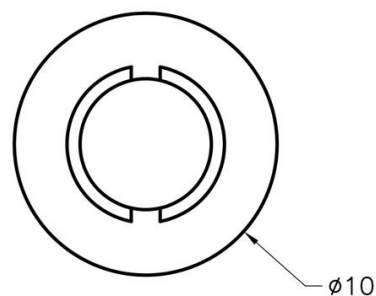
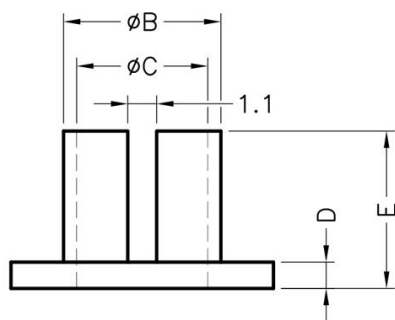
产品名称: 零件垫片

规格型号: LTWC-17

- ◆ MATERIAL: NYLON 66(UL)
- ◆ FLAME CLASS: 94V-0, 94V-2
- ◆ COLOR: BLACK, NATURAL, WHITE
- ◆ UNIT: mm

用途: 螺丝垫片, 耐热性极好。

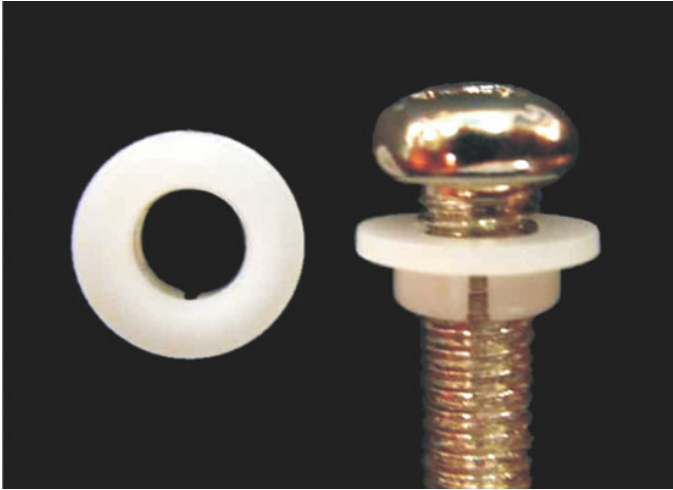
LTWC-17 结构图



PART NO	B	C	D	E	PACKAGE
LTWC-17	6.0	5.0	1.0	6.0	2000

# 南京诺金电气有限公司

## Nanjing Nowking Electric Co., Ltd



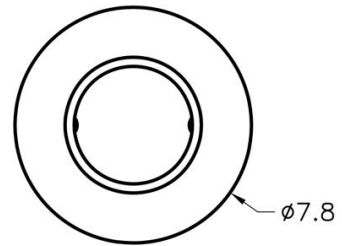
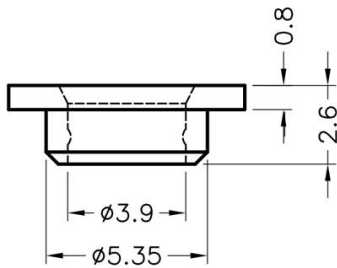
产品名称: 零件垫片

规格型号: LTWC-18

- ◆ MATERIAL: NYLON 66(UL)
- ◆ FLAME CLASS: 94V-0, 94V-2
- ◆ COLOR: BLACK, NATURAL
- ◆ UNIT: mm

用途: 作为零件垫片使用。

LTWC-18 结构图



	PART NO	PACKAGE
	LTWC-18	1000

# 南京诺金电气有限公司

## Nanjing Nowking Electric Co., Ltd



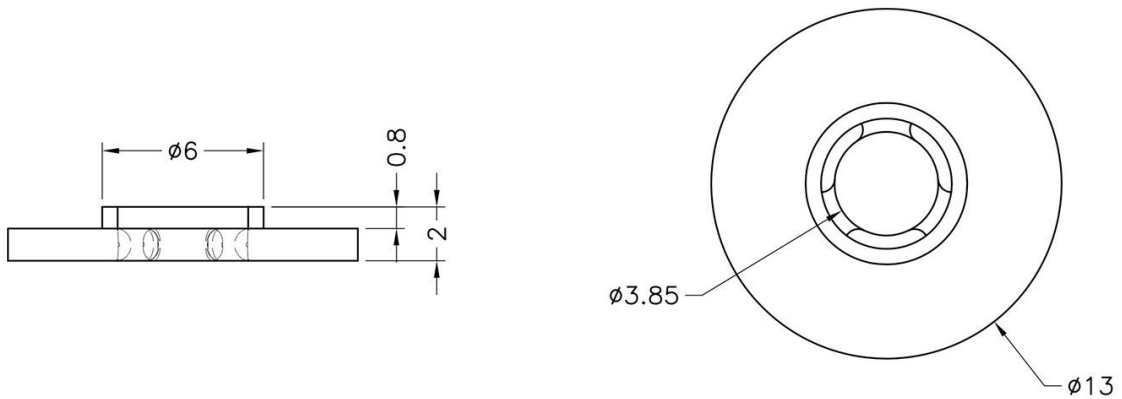
产品名称：零件垫片

规格型号：LTWC-19

- ◆ MATERIAL: NYLON 66(UL)
- ◆ FLAME CLASS: 94V-0, 94V-2
- ◆ COLOR: BLACK, NATURAL
- ◆ UNIT: mm

用途: 作为零件垫片使用。

LTWC-19 结构图



	PART NO	PACKAGE
	LTWC-19	1000

# 南京诺金电气有限公司

## Nanjing Nowking Electric Co., Ltd



产品名称: 零件垫片

规格型号: LTWC-20

◆ MATERIAL: NYLON

66(UL), PC+ABS(UL)

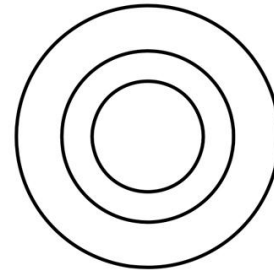
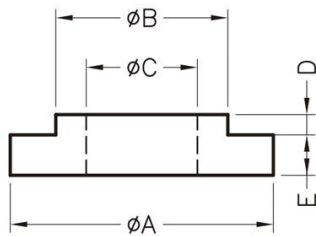
◆ FLAME CLASS: 94V-0, 94V-2

◆ COLOR: BLACK, NATURAL

◆ UNIT: mm

用途: 作为零件垫片使用。

LTWC-20 结构图



PART NO	A	B	C	D	E	PACKAGE
LTWC-20	15.0	9.9	4.2	2.0	1.5	2000