

南京诺金电气有限公司

Nanjing Nowking Electric Co., Ltd

光纤固定座样本

产品名称：光纤固定座

规格型号：FCHO-1

- ◆ MATERIAL: NYLON 66(UL)
- ◆ FLAME CLASS: 94V-2, 94V-0
- ◆ COLOR: BLACK, NATURAL
- ◆ UNIT: mm

用途：配合 DH-、WS-T 系列产品使用，可固定光纤，不折断，不衰减。

内缩为正常现象

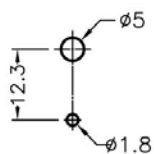
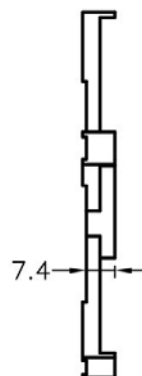
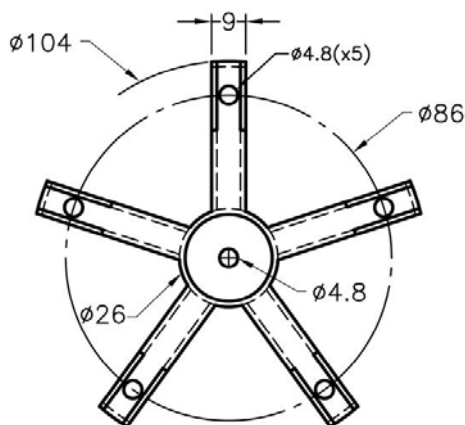
所有尺寸量测皆不含进胶口，胶口凸出 0.3mm 之内
此为手工背胶，无法非常平整

高度不含背胶及离型纸厚度

背胶需轻撕，才不会有脱胶及气泡等情形发生



FCHO-1 结构图



MOUNTING HOLES
FITTING: U

PART NO	U	PACKAGE
FCHO-1	SCREW	50

(规格 / 尺寸) 代码说明：
U : FITTING

南京诺金电气有限公司

Nanjing Nowking Electric Co., Ltd

产品名称：光纤固定座

规格型号：FCHO-2

- ◆ MATERIAL: NYLON 66(UL)
- ◆ FLAME CLASS: 94V-2, 94V-0
- ◆ COLOR: BLACK, NATURAL
- ◆ UNIT: mm

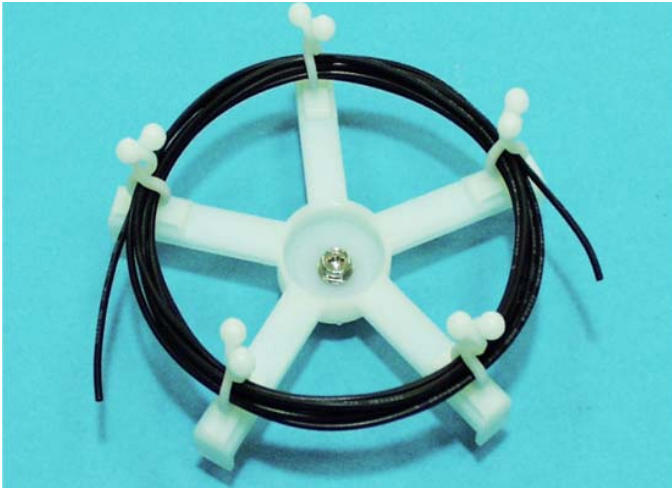
用途：配合 DH-、WS-T 系列产品使用，可固定光纤，不折断，不衰减。

内缩为正常现象

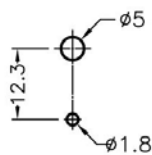
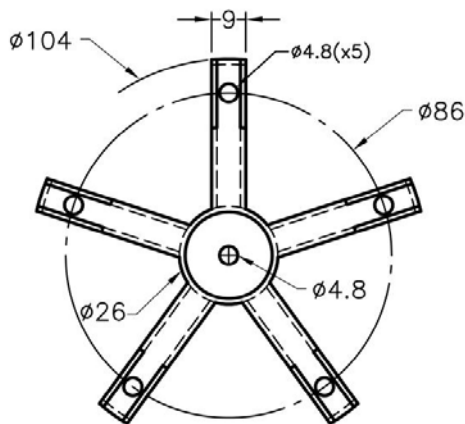
所有尺寸量测皆不含进胶口, 胶口凸出 0.3mm 之内
此为手工背胶, 无法非常平整

高度不含背胶及离型纸厚度

背胶需轻撕, 才不会有脱胶及气泡等情形发生



FCHO-2 结构图



MOUNTING HOLES
FITTING: U

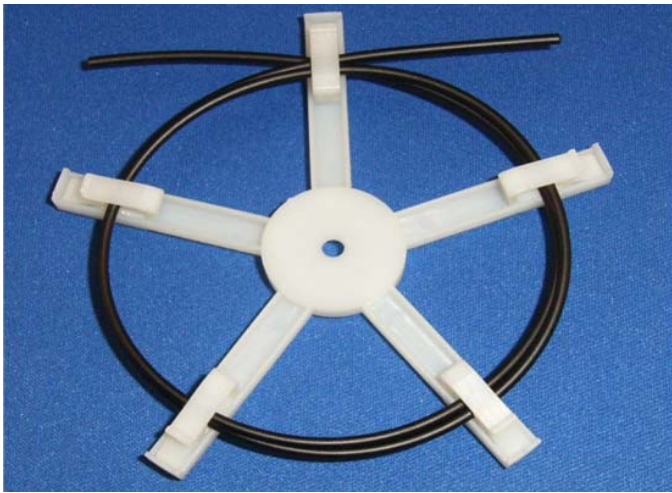
	PART NO	U	PACKAGE
	FCHO-2	ADHESIVE	50

(规格 / 尺寸) 代码说明：

U : FITTING

南京诺金电气有限公司

Nanjing Nowking Electric Co., Ltd



产品名称：光纤固定座

规格型号：FCHO-3

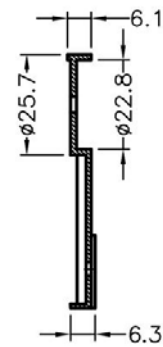
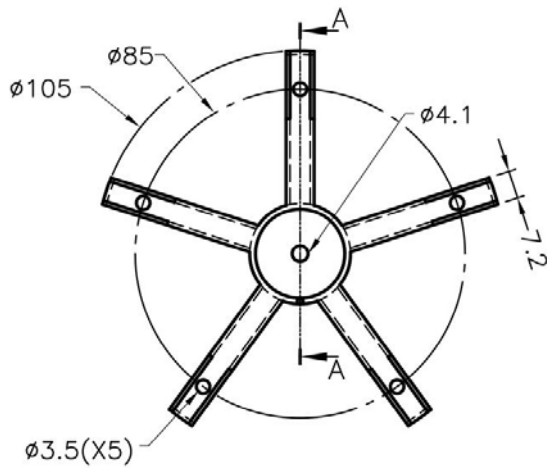
- ◆ MATERIAL: NYLON 66(UL)
- ◆ FLAME CLASS: 94V-2, 94V-0
- ◆ COLOR: BLACK, NATURAL
- ◆ UNIT: mm

用途：配合 HCS090~92 系列产品使用，可固定光纤，不折断，不衰减。

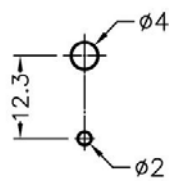
内缩为正常现象

所有尺寸量测皆不含进胶口，胶口凸出 0.3mm 之内

FCHO-3 结构图



SECTION A-A



MOUNTING HOLES

	PART NO	PACKAGE
	FCHO-3	50