

南京诺金电气有限公司

Nanjing Nowking Electric Co., Ltd

方型线扣样本

产品名称：方型线扣

规格型号：SBKF-1

- ◆ MATERIAL: NYLON 66(UL)
- ◆ FLAME CLASS: 94V-2, 94V-0
- ◆ COLOR: BLACK
- ◆ UNIT: mm

用途：用于电子电器电源出线口, 固定扣牢和保护电源免于被机壳刮伤, 造成短路, 安装方便快捷。

线径规格:

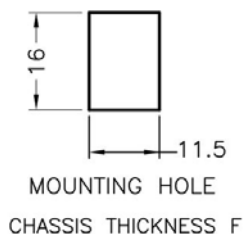
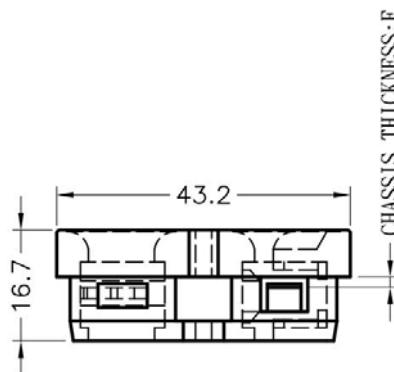
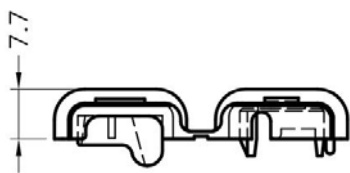
UL/CSA : SPT-1 , SPT-2

SIZE : 3X5.6 , 37.1X7.6

SBKF-1 适用电线为 SPT-1 和 SPT-2



SBKF-1 结构图



PART NO	F	PACKAGE
SBKF-1	0.8~1.2	250

(规格 / 尺寸) 代码说明 :

F : 装配板厚

南京诺金电气有限公司

Nanjing Nowking Electric Co., Ltd

产品名称：方型线扣

规格型号：SBKF-2

- ◆ MATERIAL: NYLON 66(UL)
- ◆ FLAME CLASS: 94V-2, 94V-0
- ◆ COLOR: BLACK
- ◆ UNIT: mm

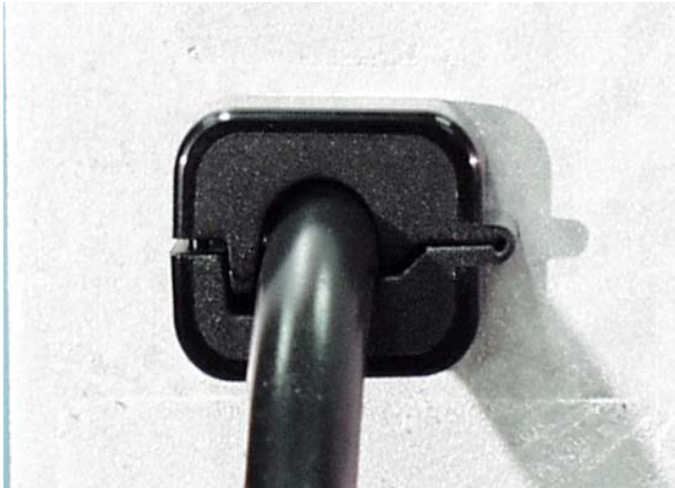
用途：用于电子电器电源出线口, 固定扣牢和保护电源免于被机壳刮伤, 造成短路, 安装方便快捷。

线径规格:

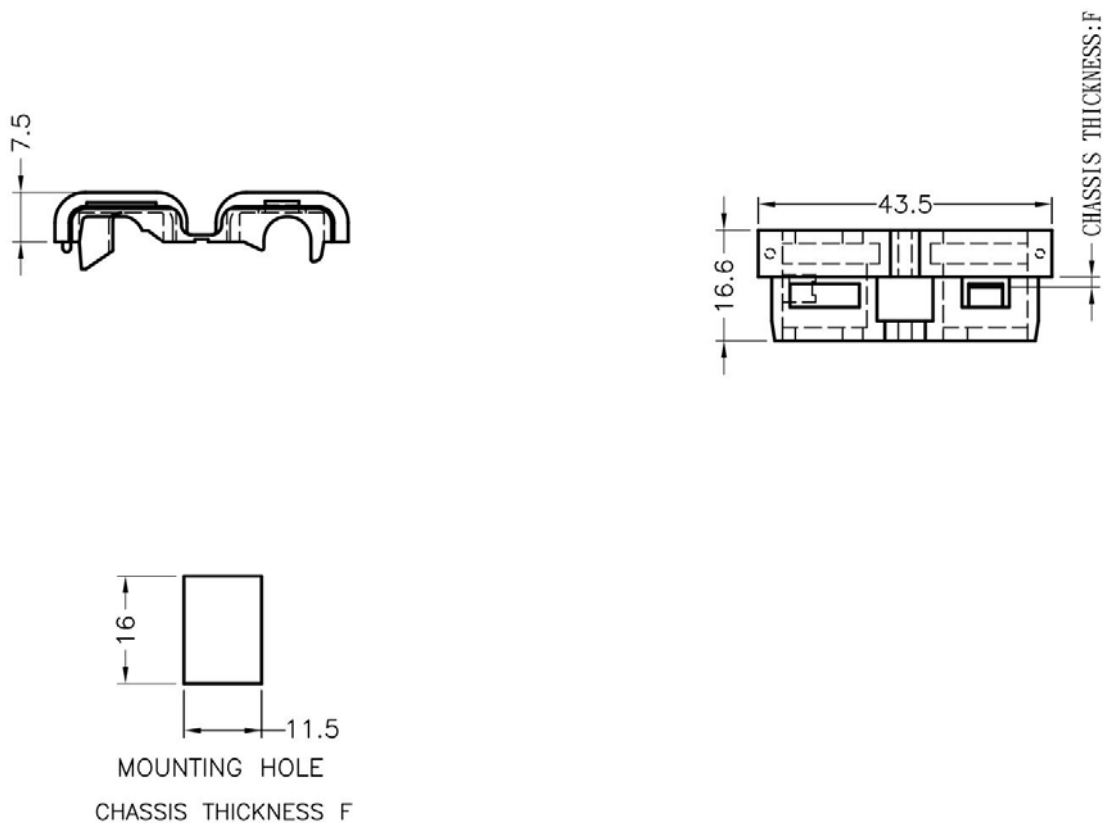
UL/CSA : SVT3C#18

SIZE : $\varnothing 6.6 \sim 7.2$

SBKF-2 适用电线为线径 $\varnothing 6.6 \sim \varnothing 7.2$



SBKF-2 结构图



PART NO	F	PACKAGE
SBKF-2	0.8~1.2	250

(规格 / 尺寸) 代码说明 :

F : 装配板厚

南京诺金电气有限公司

Nanjing Nowking Electric Co., Ltd



产品名称：方型线扣

规格型号：SBKF-3

- ◆ MATERIAL: NYLON 66(UL)
- ◆ FLAME CLASS: 94V-2, 94V-0
- ◆ COLOR: BLACK
- ◆ UNIT: mm

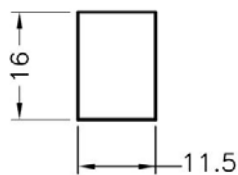
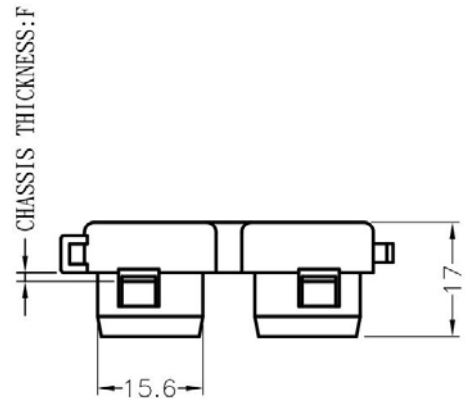
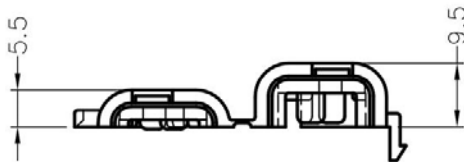
用途：用于机壳的电线出线口, 保护电线不受机壳刮伤, 装配容易。

线径规格:

UL/CSA : SPT-1 , SPT-2

SIZE : 3X5.6 , 37.1X7.6

SBKF-3 结构图



MOUNTING HOLE

CHASSIS THICKNESS F

PART NO	F	PACKAGE
SBKF-3	0.8~1.2	200

(规格 / 尺寸) 代码说明 :

F : 装配板厚

南京诺金电气有限公司

Nanjing Nowking Electric Co., Ltd



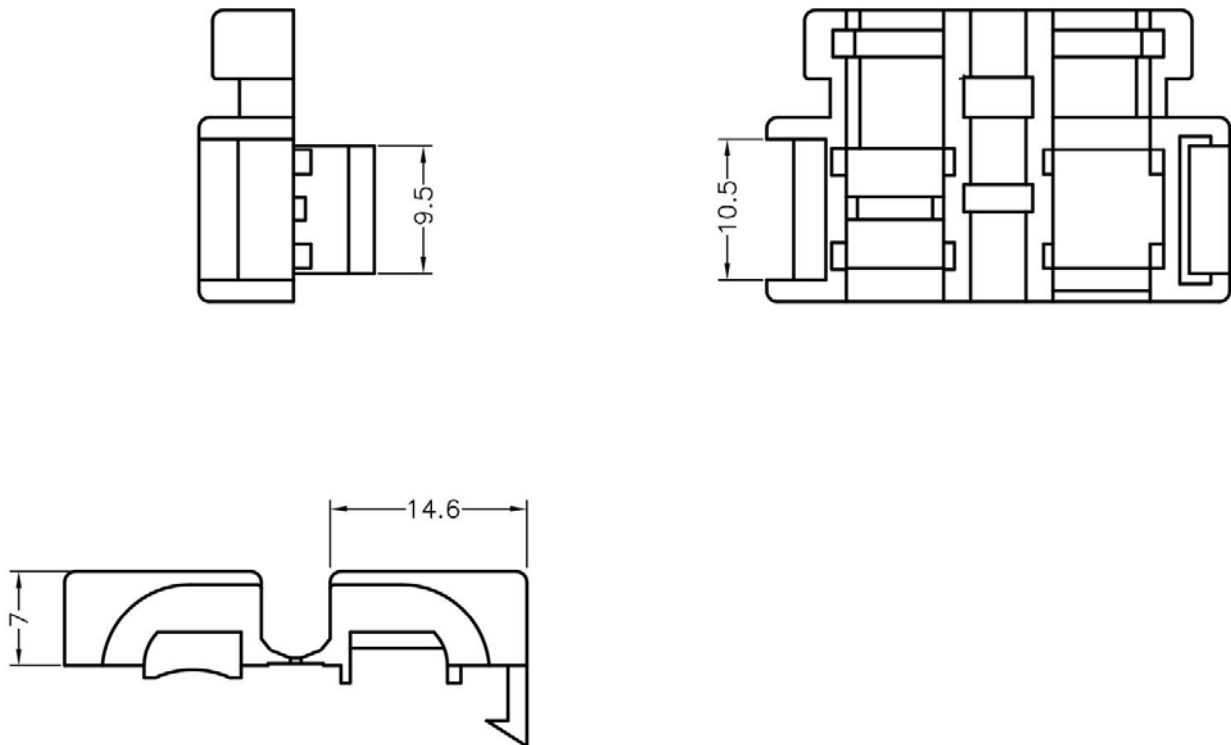
产品名称：方型线扣

规格型号：SBKF-4

- ◆ MATERIAL: NYLON 66(UL)
- ◆ FLAME CLASS: 94V-2, 94V-0
- ◆ COLOR: BLACK
- ◆ UNIT: mm

用途：用于机壳的电线出线口, 保护电线不受机壳刮伤, 装配容易。

SBKF-4 结构图



	PART NO	PACKAGE
	SBKF-4	1000

南京诺金电气有限公司

Nanjing Nowking Electric Co., Ltd



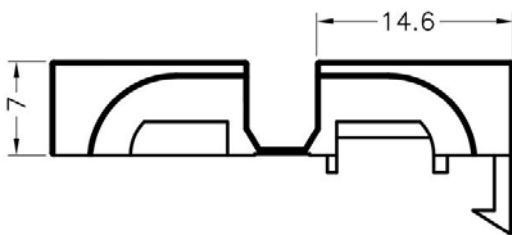
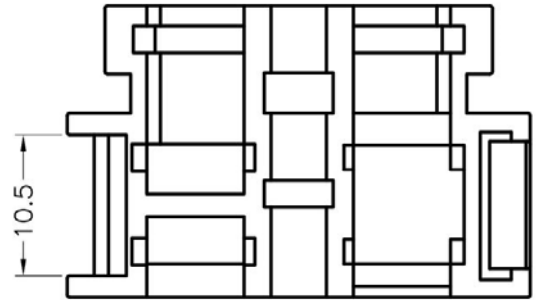
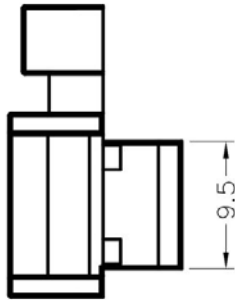
产品名称：方型线扣

规格型号：SBKF-5

- ◆ MATERIAL: NYLON 66(UL)
- ◆ FLAME CLASS: 94V-2, 94V-0
- ◆ COLOR: BLACK
- ◆ UNIT: mm

用途：用于机壳的电线出线口, 保护电线不受机壳刮伤, 装配容易。

SBKF-5 结构图



	PART NO	PACKAGE
	SBKF-5	1000

南京诺金电气有限公司

Nanjing Nowking Electric Co., Ltd



产品名称：方型线扣

规格型号：SBKF-6

- ◆ MATERIAL: NYLON 66(UL)
- ◆ FLAME CLASS: 94V-2, 94V-0
- ◆ COLOR: BLACK
- ◆ UNIT: mm

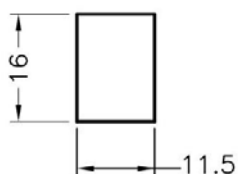
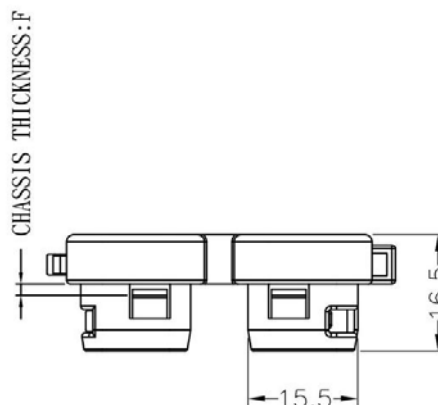
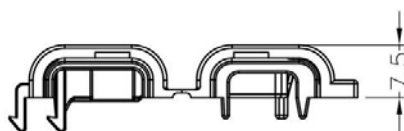
用途：用于机壳的电线出线口, 保护电线不受机壳刮伤, 装配容易。

线径规格:

UL/CSA : SPT-1 , SPT-2

SIZE : 3X5.6 , 37.1X7.6

SBKF-6 结构图



MOUNTING HOLE

CHASSIS THICKNESS MAX: F

PART NO	F	PACKAGE
SBKF-6	1.5	200

(规格 / 尺寸) 代码说明 :

F : 装配板厚