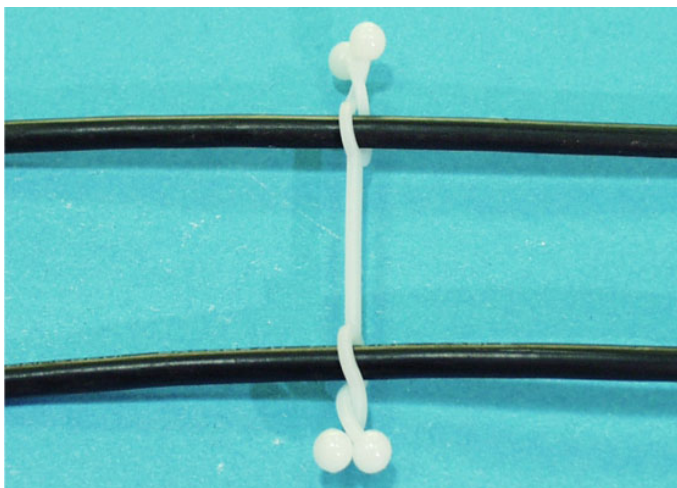


南京诺金电气有限公司

Nanjing Nowking Electric Co., Ltd

电线束线环样本



产品名称：电线束线环

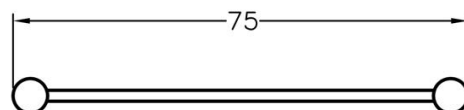
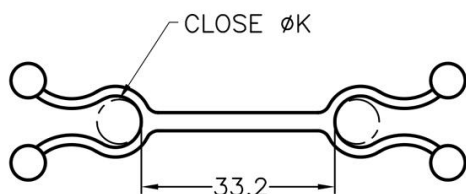
规格型号：DXL-1

- ◆MATERIAL:NYLON 66(UL)
- ◆FLAME CLASS:94V-2,94V-0
- ◆COLOR:BLACK,NATURAL
- ◆UNIT: mm

用途：用于电子内部电线固定，装配容易，美观不脱落。

1. 内缩为正常现象
2. 所有尺寸量测皆不含进胶口,胶口凸出0.3mm 之内

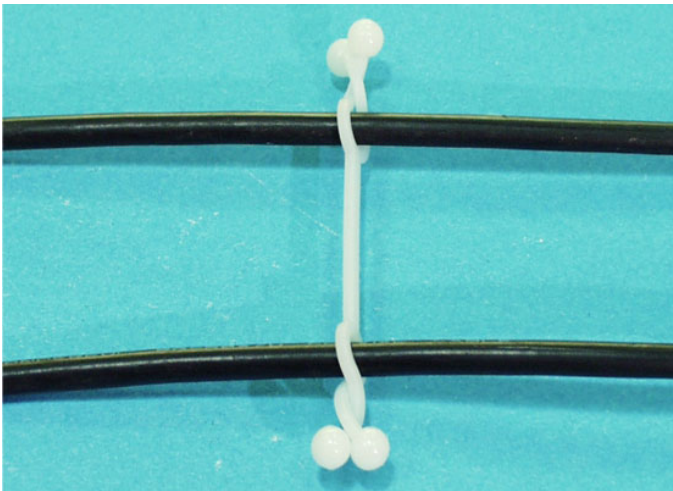
DXL-1 结构图



	PART NO	K	PACKAGE
	DXL-1	Ø6.3	500

南京诺金电气有限公司

Nanjing Nowking Electric Co., Ltd



产品名称：电线束线环

规格型号：DXL-2

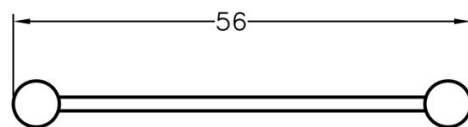
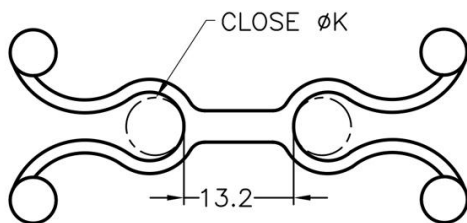
- ◆MATERIAL: NYLON 66(UL)
- ◆FLAME CLASS: 94V-2, 94V-0
- ◆COLOR: BLACK, NATURAL
- ◆UNIT: mm

用途：用于电子内部电线固定，装配容易，美观不脱落。

1 内缩为正常现象

2 所有尺寸量测皆不含进胶口，胶口凸出 0.3mm 之内

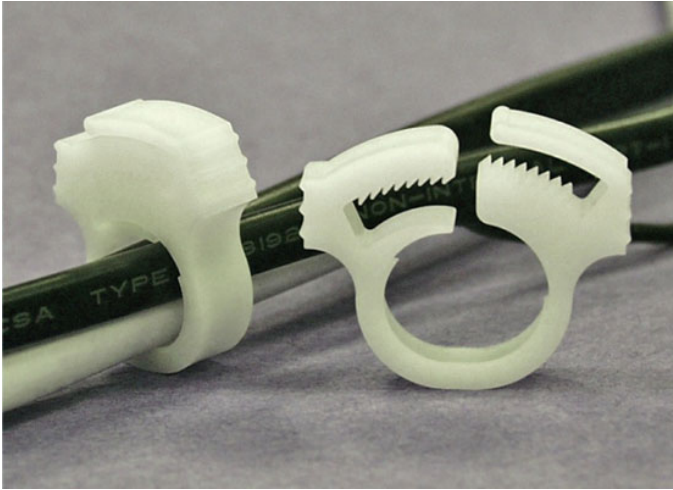
DXL-2 结构图



	PART NO	K	PACKAGE
	DXL-2	Ø8.5	500

南京诺金电气有限公司

Nanjing Nowking Electric Co., Ltd



产品名称：电线束线环

规格型号：DXL-3

◆MATERIAL: POM (UL)

◆FLAME CLASS:94HB

◆COLOR: NATURAL

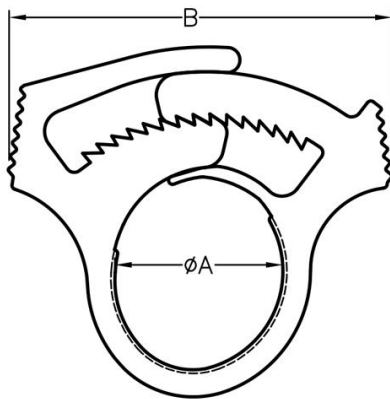
◆UNIT: mm

用途：用于配线中，电线整理美观不脱落。

1 内缩为正常现象

2 所有尺寸量测皆不含进胶口,胶口凸出 0.3mm 之内

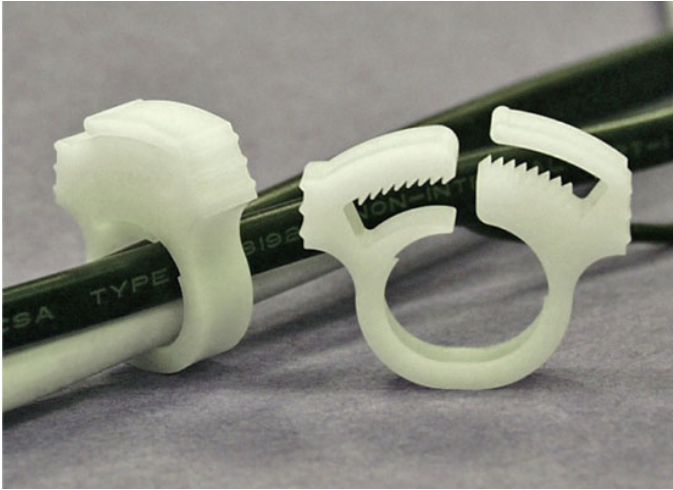
DXL-3 结构图



PART NO	A	B	C	PACKAGE
DXL-3	16.0	25.9	5.9	250

南京诺金电气有限公司

Nanjing Nowking Electric Co., Ltd



产品名称：电线束线环

规格型号：DXL-4

◆MATERIAL: POM (UL)

◆FLAME CLASS:94HB

◆COLOR: NATURAL

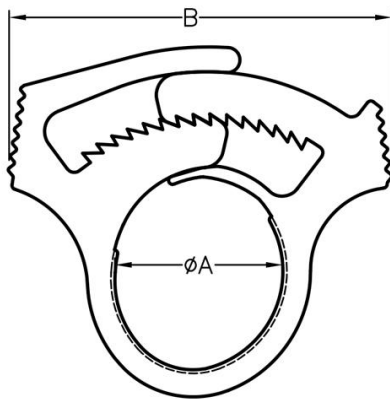
◆UNIT: mm

用途：用于配线中，电线整理美观不脱落。

1 内缩为正常现象

2 所有尺寸量测皆不含进胶口,胶口凸出 0.3mm 之内

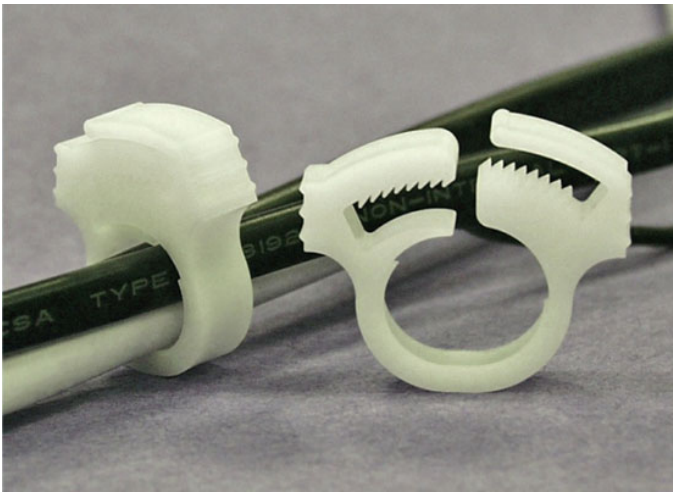
DXL-4 结构图



PART NO	A	B	C	PACKAGE
DXL-4	10.0	23.4	5.5	250

南京诺金电气有限公司

Nanjing Nowking Electric Co., Ltd



产品名称：电线束线环

规格型号：DXL-5

◆MATERIAL: POM (UL)

◆FLAME CLASS:94HB

◆COLOR: NATURAL

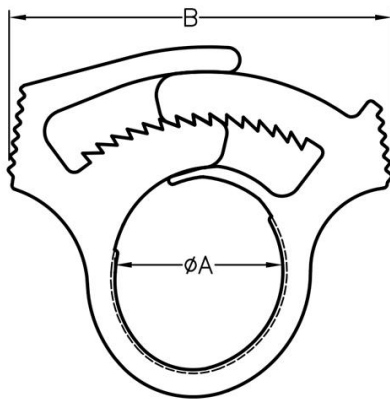
◆UNIT: mm

用途：用于配线中，电线整理美观不脱落。

1 内缩为正常现象

2 所有尺寸量测皆不含进胶口,胶口凸出 0.3mm 之内

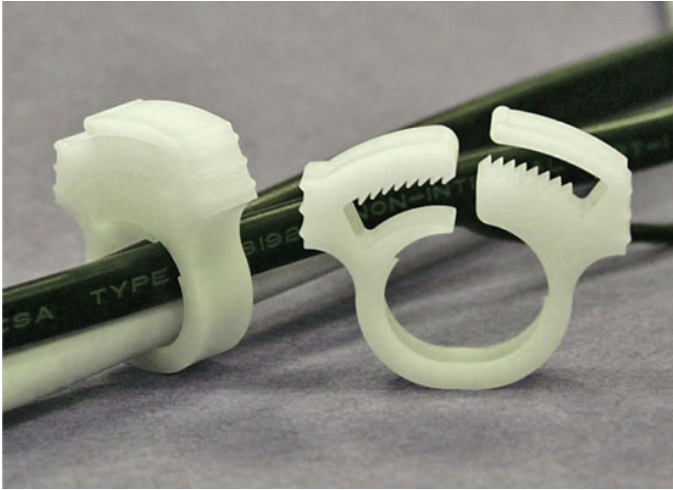
DXL-5 结构图



PART NO	A	B	C	PACKAGE
DXL-5	11.1	28.0	5.9	250

南京诺金电气有限公司

Nanjing Nowking Electric Co., Ltd



产品名称：电线束线环

规格型号：DXL-6

◆MATERIAL: POM (UL)

◆FLAME CLASS:94HB

◆COLOR: NATURAL

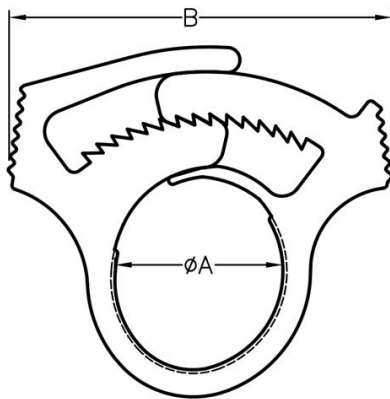
◆UNIT: mm

用途：用于配线中，电线整理美观不脱落。

1 内缩为正常现象

2 所有尺寸量测皆不含进胶口,胶口凸出 0.3mm 之内

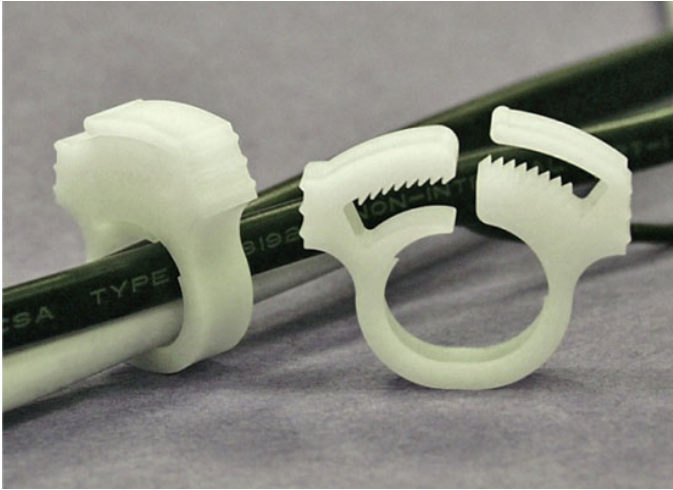
DXL-6 结构图



PART NO	A	B	C	PACKAGE
DXL-6	18.5	29.8	5.9	250

南京诺金电气有限公司

Nanjing Nowking Electric Co., Ltd



产品名称：电线束线环

规格型号：DXL-7

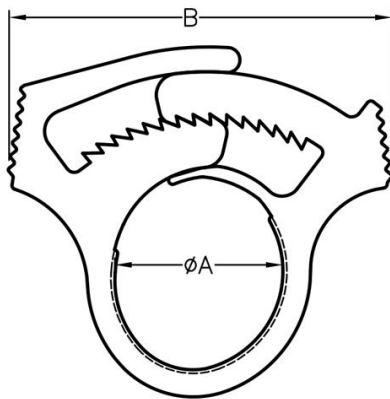
- ◆MATERIAL: POM (UL)
- ◆FLAME CLASS:94HB
- ◆COLOR: NATURAL
- ◆UNIT: mm

用途：用于配线中，电线整理美观不脱落。

1 内缩为正常现象

2 所有尺寸量测皆不含进胶口,胶口凸出 0.3mm 之内

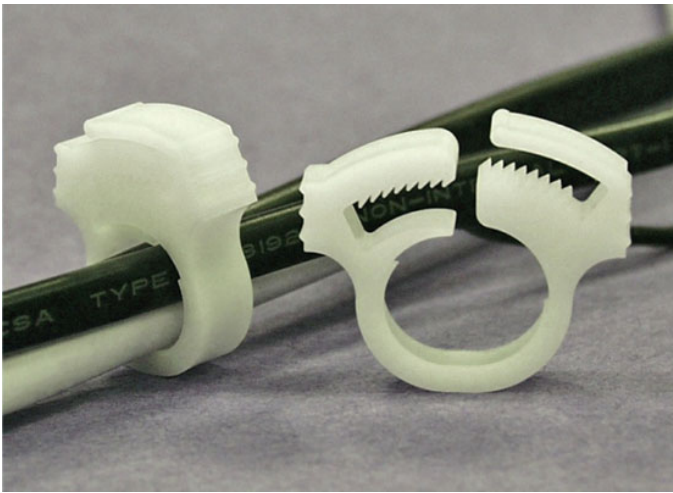
DXL-7 结构图



PART NO	A	B	C	PACKAGE
DXL-7	19.4	33.4	6.0	250

南京诺金电气有限公司

Nanjing Nowking Electric Co., Ltd



产品名称：电线束线环

规格型号：DXL-8

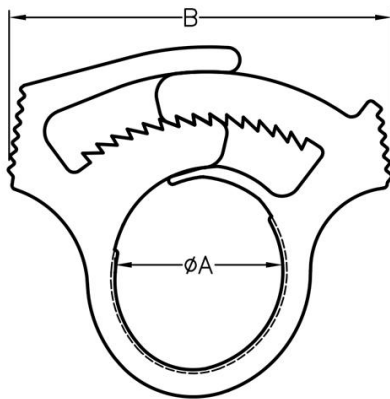
- ◆MATERIAL: POM (UL)
- ◆FLAME CLASS:94HB
- ◆COLOR: NATURAL
- ◆UNIT: mm

用途：用于配线中，电线整理美观不脱落。

1 内缩为正常现象

2 所有尺寸量测皆不含进胶口,胶口凸出 0.3mm 之内

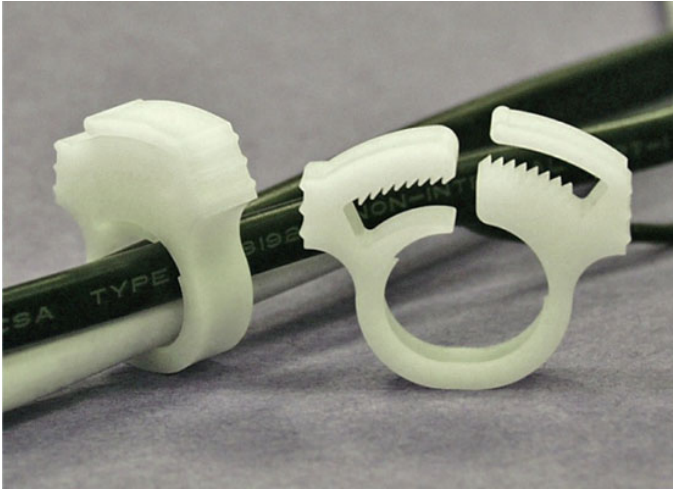
DXL-8 结构图



PART NO	A	B	C	PACKAGE
DXL-8	21.8	35.0	5.9	250

南京诺金电气有限公司

Nanjing Nowking Electric Co., Ltd



产品名称：电线束线环

规格型号：DXL-9

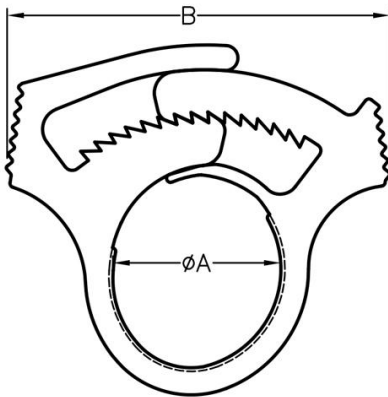
- ◆MATERIAL: POM (UL)
- ◆FLAME CLASS:94HB
- ◆COLOR: NATURAL
- ◆UNIT: mm

用途：用于配线中，电线整理美观不脱落。

1 内缩为正常现象

2 所有尺寸量测皆不含进胶口,胶口凸出 0.3mm 之内

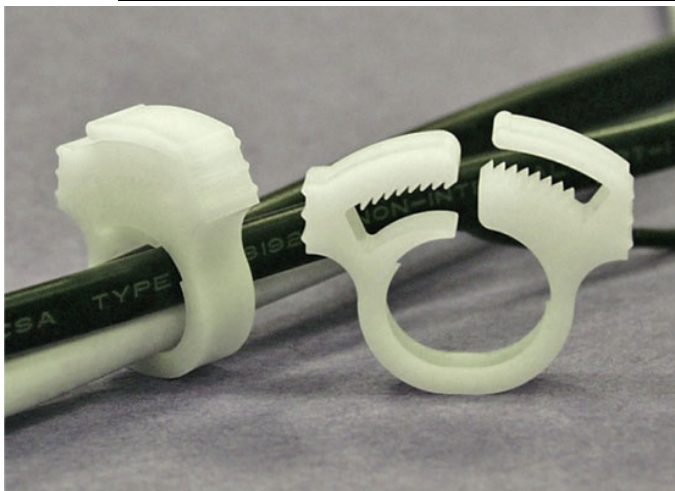
DXL-9 结构图



PART NO	A	B	C	PACKAGE
DXL-9	25.0	37.8	7.4	250

南京诺金电气有限公司

Nanjing Nowking Electric Co., Ltd



产品名称：电线束线环

规格型号：DXL-10

◆MATERIAL: POM (UL)

◆FLAME CLASS:94HB

◆COLOR: NATURAL

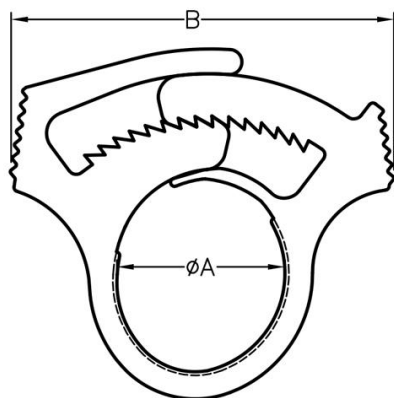
◆UNIT: mm

用途：用于配线中，电线整理美观不脱落。

1 内缩为正常现象

2 所有尺寸量测皆不含进胶口,胶口凸出 0.3mm 之内

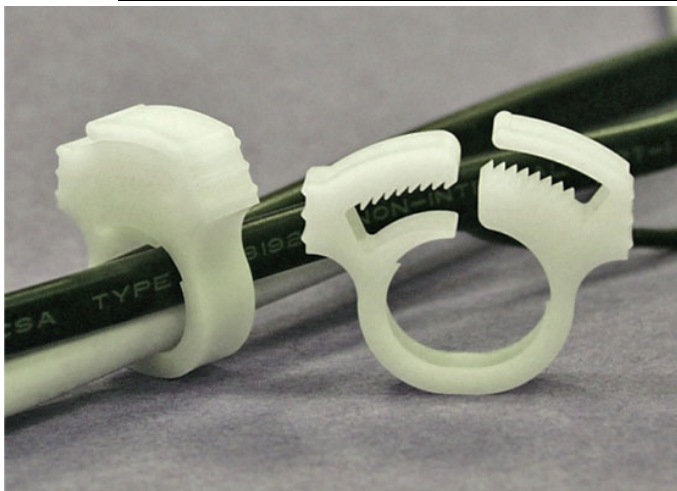
DXL-10 结构图



PART NO	A	B	C	PACKAGE
DXL-10	28.3	40.6	7.3	250

南京诺金电气有限公司

Nanjing Nowking Electric Co., Ltd



产品名称：电线束线环

规格型号：DXL-11

◆MATERIAL: POM (UL)

◆FLAME CLASS:94HB

◆COLOR: NATURAL

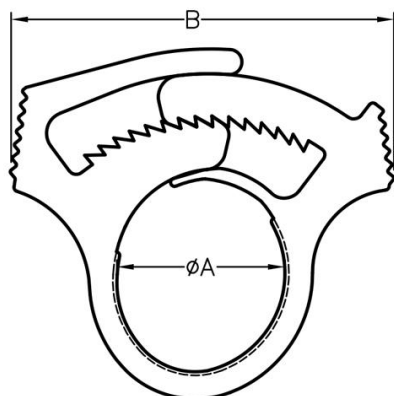
◆UNIT: mm

用途：用于配线中，电线整理美观不脱落。

1 内缩为正常现象

2 所有尺寸量测皆不含进胶口,胶口凸出 0.3mm 之内

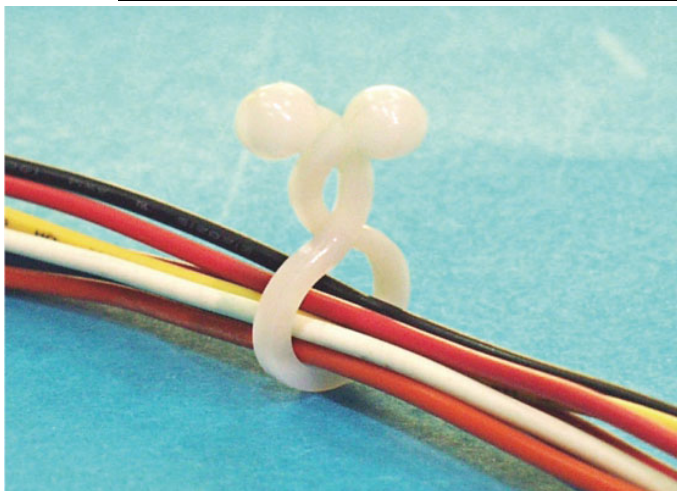
DXL-11 结构图



PART NO	A	B	C	PACKAGE
DXL-11	38.5	48.6	7.4	250

南京诺金电气有限公司

Nanjing Nowking Electric Co., Ltd



产品名称：电线束线环

规格型号：DXL-12

◆MATERIAL: NYLON 66 (UL)

◆FLAME CLASS:94V-0,94V-2

◆COLOR: NATURAL,BLACK

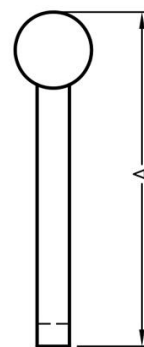
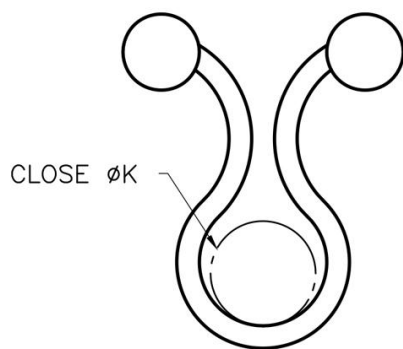
◆UNIT: mm

用途：用于配线中，有快速捆扎及解开之优点，可重复使用。

1 内缩为正常现象

2 所有尺寸量测皆不含进胶口,胶口凸出 0.3mm 之内

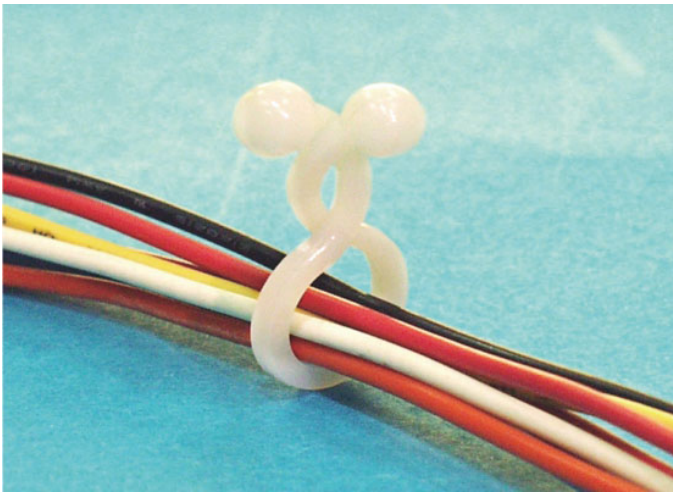
DXL-12 结构图



	PART NO	A	K	PACKAGE
	DXL-12	17.8	Ø4.0	1000

南京诺金电气有限公司

Nanjing Nowking Electric Co., Ltd



产品名称：电线束线环

规格型号：DXL-13

◆MATERIAL: NYLON 66 (UL)

◆FLAME CLASS:94V-0,94V-2

◆COLOR: NATURAL,BLACK

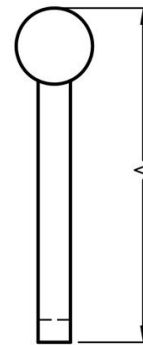
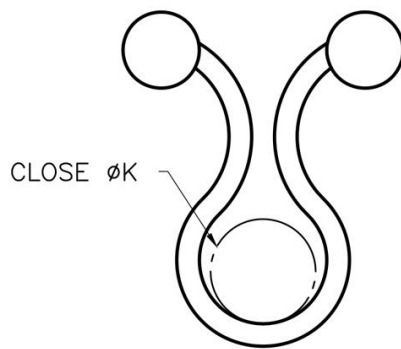
◆UNIT: mm

用途：用于配线中，有快速捆扎及解开之优点，可重复使用。

1 内缩为正常现象

2 所有尺寸量测皆不含进胶口,胶口凸出 0.3mm 之内

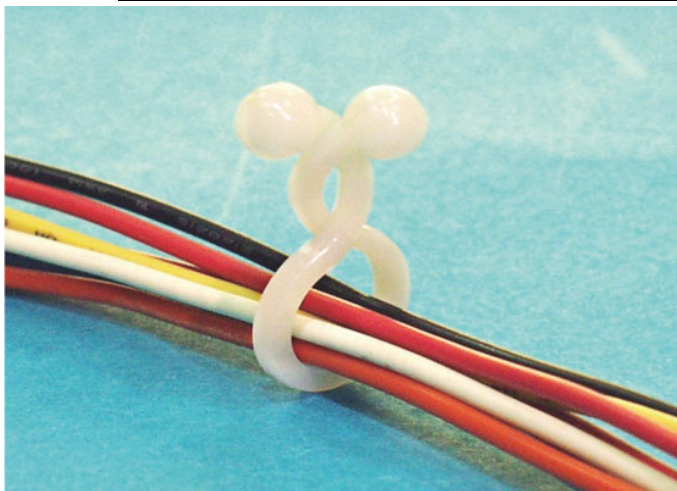
DXL-13 结构图



	PART NO	A	K	PACKAGE
	DXL-13	23.8	Ø7.3	1000

南京诺金电气有限公司

Nanjing Nowking Electric Co., Ltd



产品名称：电线束线环

规格型号：DXL-14

◆MATERIAL: NYLON 66 (UL)

◆FLAME CLASS:94V-0,94V-2

◆COLOR: NATURAL,BLACK

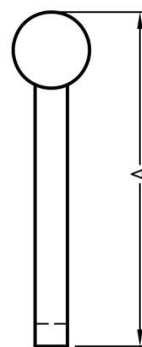
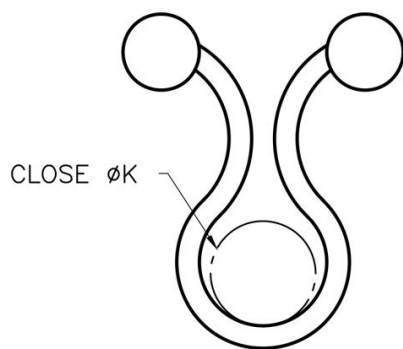
◆UNIT: mm

用途：用于配线中，有快速捆扎及解开之优点，可重复使用。

1 内缩为正常现象

2 所有尺寸量测皆不含进胶口,胶口凸出 0.3mm 之内

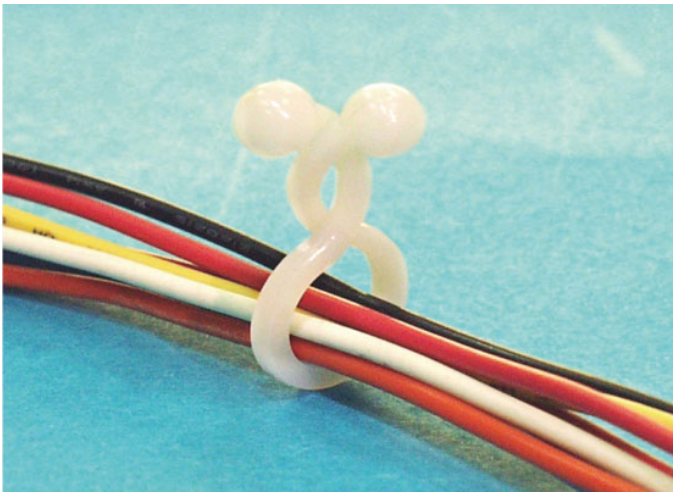
DXL-14 结构图



PART NO	A	K	PACKAGE
DXL-14	27.5	Ø10.0	1000

南京诺金电气有限公司

Nanjing Nowking Electric Co., Ltd



产品名称：电线束线环

规格型号：DXL-15

◆MATERIAL: NYLON 66 (UL)

◆FLAME CLASS:94V-0,94V-2

◆COLOR: NATURAL,BLACK

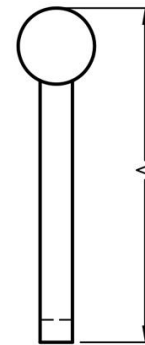
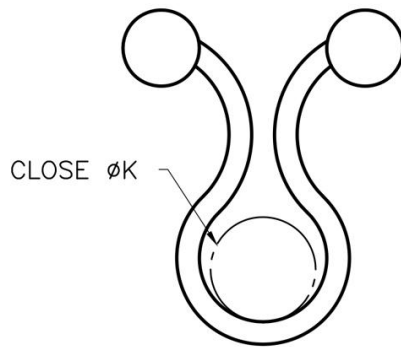
◆UNIT: mm

用途：用于配线中，有快速捆扎及解开之优点，可重复使用。

1 内缩为正常现象

2 所有尺寸量测皆不含进胶口,胶口凸出 0.3mm 之内

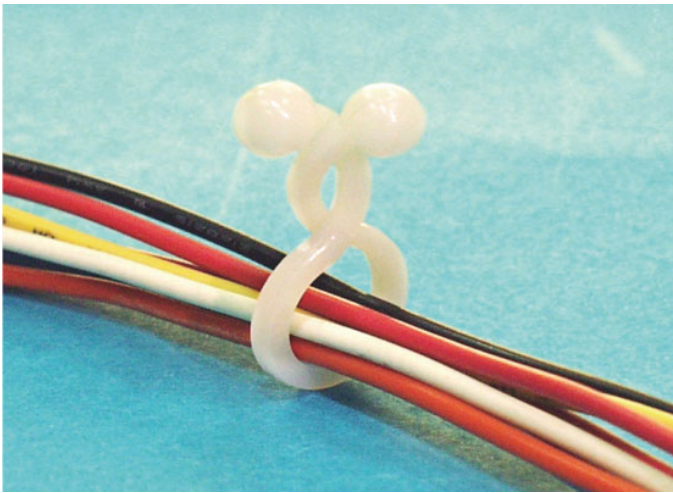
DXL-15 结构图



	PART NO	A	K	PACKAGE
	DXL-15	30.4	Ø13.8	1000

南京诺金电气有限公司

Nanjing Nowking Electric Co., Ltd



产品名称：电线束线环

规格型号：DXL-16

◆MATERIAL: NYLON 66 (UL)

◆FLAME CLASS:94V-0,94V-2

◆COLOR: NATURAL,BLACK

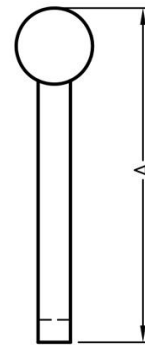
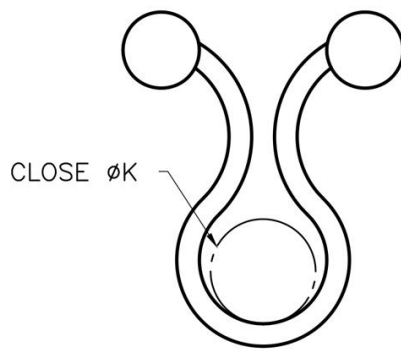
◆UNIT: mm

用途：用于配线中，有快速捆扎及解开之优点，可重复使用。

1 内缩为正常现象

2 所有尺寸量测皆不含进胶口,胶口凸出 0.3mm 之内

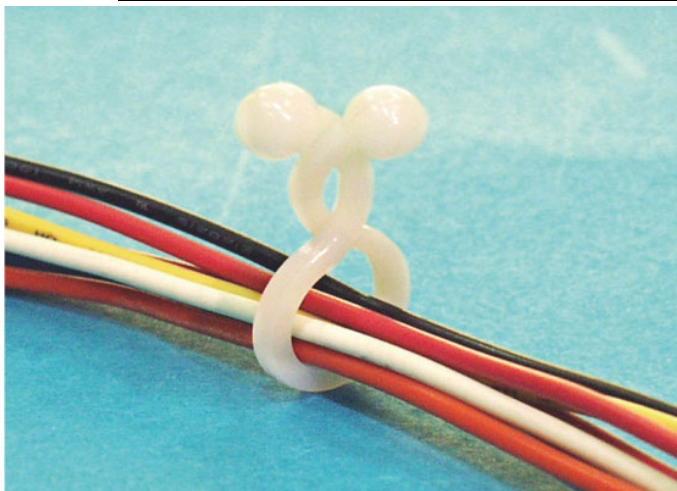
DXL-16 结构图



PART NO	A	K	PACKAGE
DXL-16	35.0	Ø17.2	1000

南京诺金电气有限公司

Nanjing Nowking Electric Co., Ltd



产品名称：电线束线环

规格型号：DXL-17

◆MATERIAL: NYLON 66 (UL)

◆FLAME CLASS:94V-0,94V-2

◆COLOR: NATURAL,BLACK

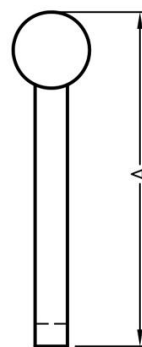
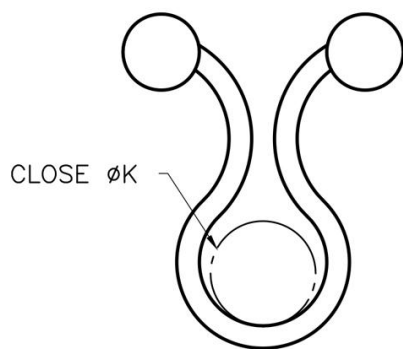
◆UNIT: mm

用途：用于配线中，有快速捆扎及解开之优点，可重复使用。

1 内缩为正常现象

2 所有尺寸量测皆不含进胶口,胶口凸出 0.3mm 之内

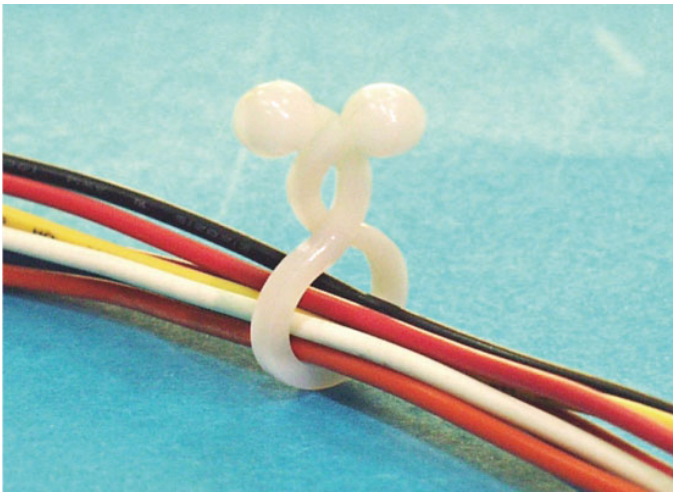
DXL-17 结构图



PART NO	A	K	PACKAGE
DXL-17	41.4	Ø24.2	500

南京诺金电气有限公司

Nanjing Nowking Electric Co., Ltd



产品名称：电线束线环

规格型号：DXL-18

◆MATERIAL: NYLON 66 (UL)

◆FLAME CLASS:94V-0,94V-2

◆COLOR: NATURAL,BLACK

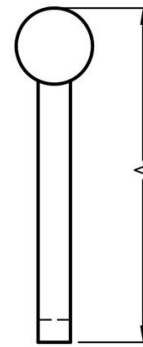
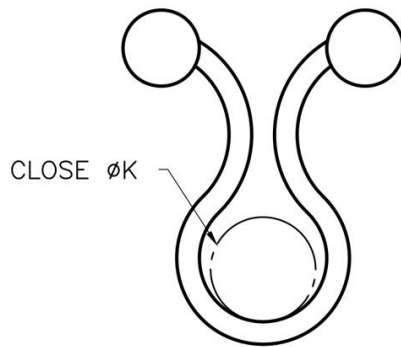
◆UNIT: mm

用途：用于配线中，有快速捆扎及解开之优点，可重复使用。

1 内缩为正常现象

2 所有尺寸量测皆不含进胶口,胶口凸出 0.3mm 之内

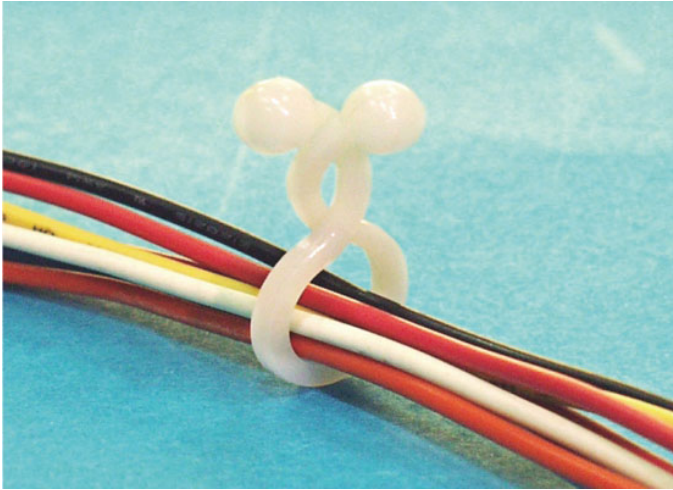
DXL-18 结构图



PART NO	A	K	PACKAGE
DXL-18	42.0	Ø19.5	500

南京诺金电气有限公司

Nanjing Nowking Electric Co., Ltd



产品名称：电线束线环

规格型号：DXL-19

◆MATERIAL: NYLON 66 (UL)

◆FLAME CLASS:94V-0,94V-2

◆COLOR: NATURAL,BLACK

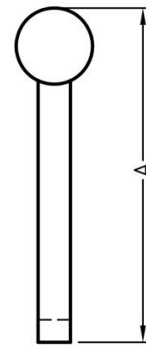
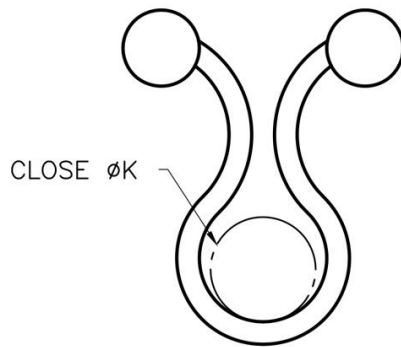
◆UNIT: mm

用途：用于配线中，有快速捆扎及解开之优点，可重复使用。

1 内缩为正常现象

2 所有尺寸量测皆不含进胶口,胶口凸出 0.3mm 之内

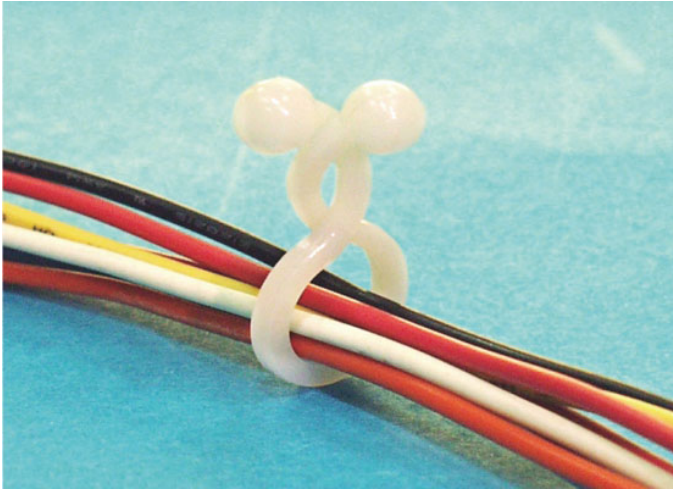
DXL-19 结构图



	PART NO	A	K	PACKAGE
	DXL-19	16.5	Ø5.0	500

南京诺金电气有限公司

Nanjing Nowking Electric Co., Ltd



产品名称：电线束线环

规格型号：DXL-20

◆MATERIAL: NYLON 66 (UL)

◆FLAME CLASS:94V-0,94V-2

◆COLOR: NATURAL,BLACK

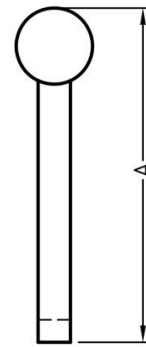
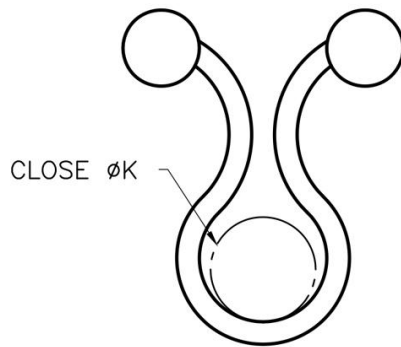
◆UNIT: mm

用途：用于配线中，有快速捆扎及解开之优点，可重复使用。

1 内缩为正常现象

2 所有尺寸量测皆不含进胶口,胶口凸出 0.3mm 之内

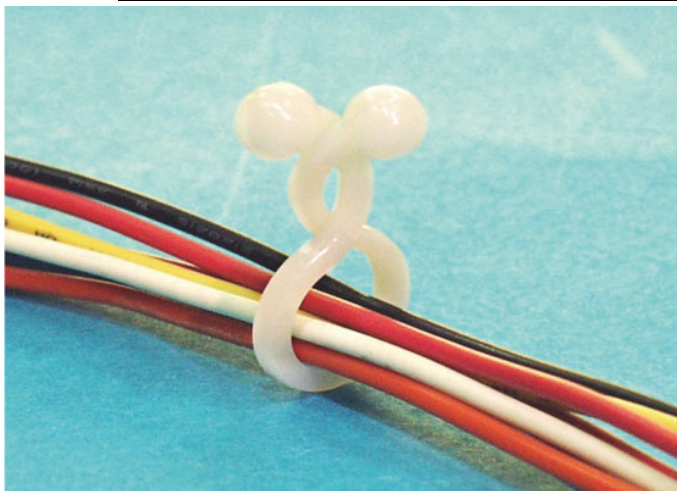
DXL-20 结构图



	PART NO	A	K	PACKAGE
	DXL-20	30.0	Ø9.7	500

南京诺金电气有限公司

Nanjing Nowking Electric Co., Ltd



产品名称：电线束线环

规格型号：DXL-21

◆MATERIAL: NYLON 66 (UL)

◆FLAME CLASS:94V-0,94V-2

◆COLOR: NATURAL,BLACK

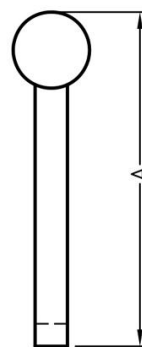
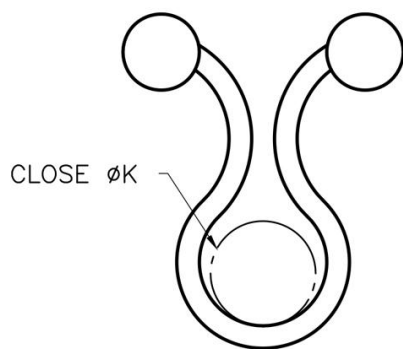
◆UNIT: mm

用途：用于配线中，有快速捆扎及解开之优点，可重复使用。

1 内缩为正常现象

2 所有尺寸量测皆不含进胶口,胶口凸出 0.3mm 之内

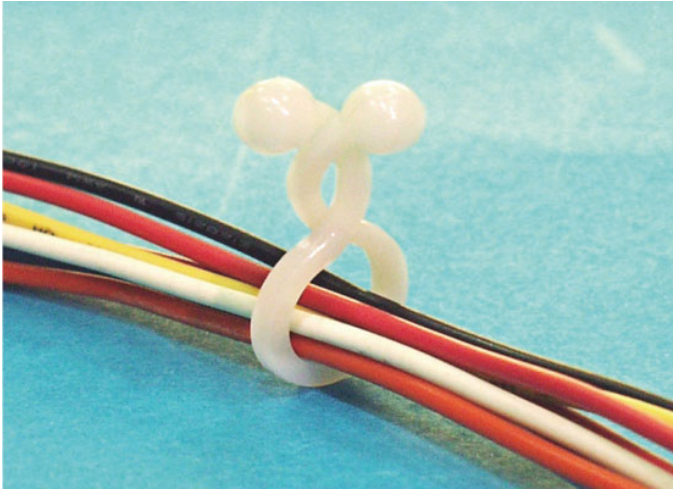
DXL-21 结构图



	PART NO	A	K	PACKAGE
	DXL-21	38.5	Ø16.3	500

南京诺金电气有限公司

Nanjing Nowking Electric Co., Ltd



产品名称：电线束线环

规格型号：DXL-20

◆MATERIAL: NYLON 66 (UL)

◆FLAME CLASS:94V-0,94V-2

◆COLOR: NATURAL,BLACK

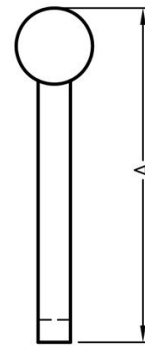
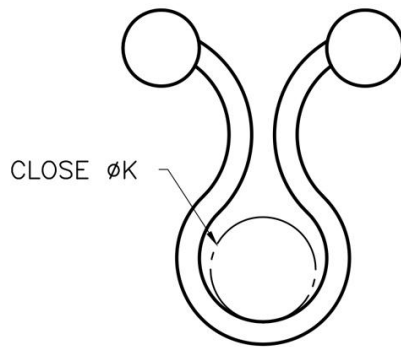
◆UNIT: mm

用途：用于配线中，有快速捆扎及解开之优点，可重复使用。

1 内缩为正常现象

2 所有尺寸量测皆不含进胶口，胶口凸出 0.3mm 之内

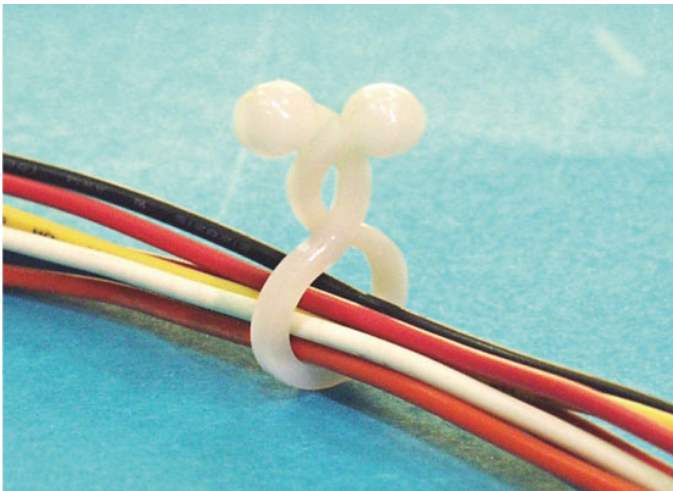
DXL-20 结构图



	PART NO	A	K	PACKAGE
	DXL-22	30.0	Ø4.2	500

南京诺金电气有限公司

Nanjing Nowking Electric Co., Ltd



产品名称：电线束线环

规格型号：DXL-23

◆MATERIAL: NYLON 66 (UL)

◆FLAME CLASS:94V-0,94V-2

◆COLOR: NATURAL,BLACK

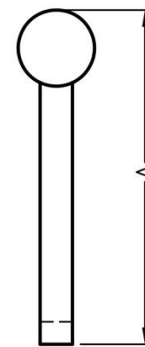
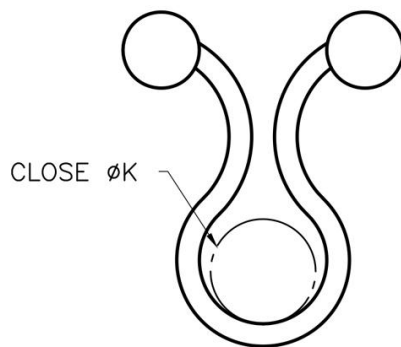
◆UNIT: mm

用途：用于配线中，有快速捆扎及解开之优点，可重复使用。

1 内缩为正常现象

2 所有尺寸量测皆不含进胶口,胶口凸出 0.3mm 之内

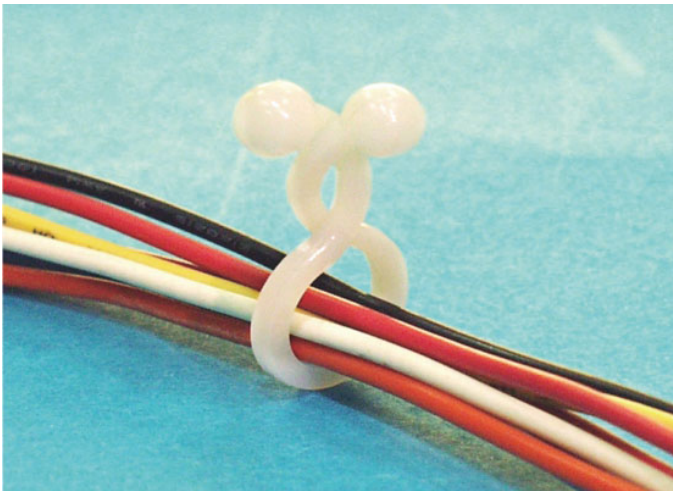
DXL-23 结构图



	PART NO	A	K	PACKAGE
	DXL-23	32.5	Ø11.5	500

南京诺金电气有限公司

Nanjing Nowking Electric Co., Ltd



产品名称：电线束线环

规格型号：DXL-24

◆MATERIAL: NYLON 66 (UL)

◆FLAME CLASS:94V-0,94V-2

◆COLOR: NATURAL,BLACK

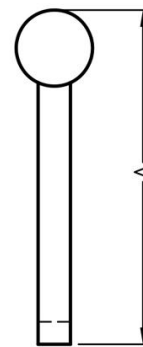
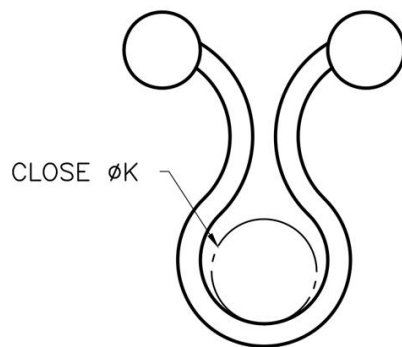
◆UNIT: mm

用途：用于配线中，有快速捆扎及解开之优点，可重复使用。

1 内缩为正常现象

2 所有尺寸量测皆不含进胶口，胶口凸出 0.3mm 之内

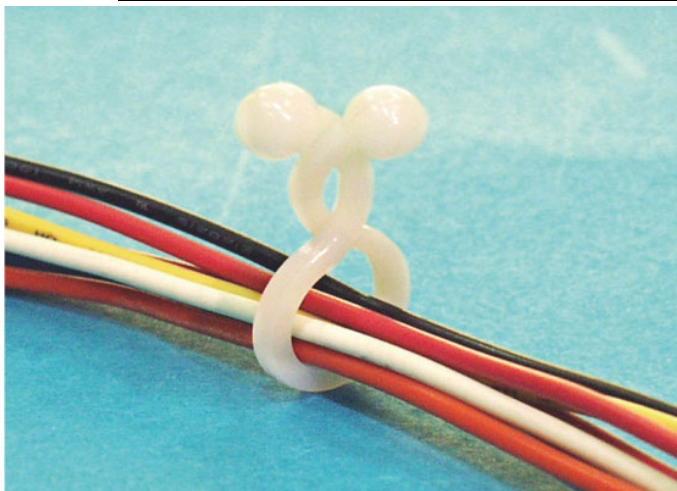
DXL-24 结构图



	PART NO	A	K	PACKAGE
	DXL-24	46.0	Ø27.0	500

南京诺金电气有限公司

Nanjing Nowking Electric Co., Ltd



产品名称：电线束线环

规格型号：DXL-25

◆MATERIAL: NYLON 66 (UL)

◆FLAME CLASS:94V-0,94V-2

◆COLOR: NATURAL,BLACK

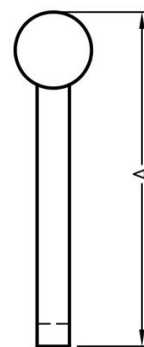
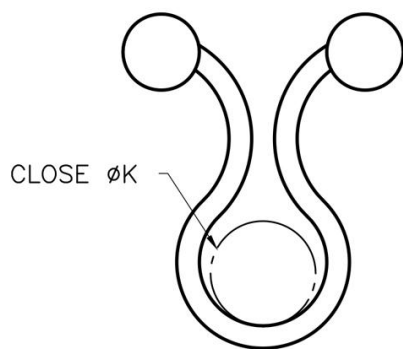
◆UNIT: mm

用途：用于配线中，有快速捆扎及解开之优点，可重复使用。

1 内缩为正常现象

2 所有尺寸量测皆不含进胶口,胶口凸出 0.3mm 之内

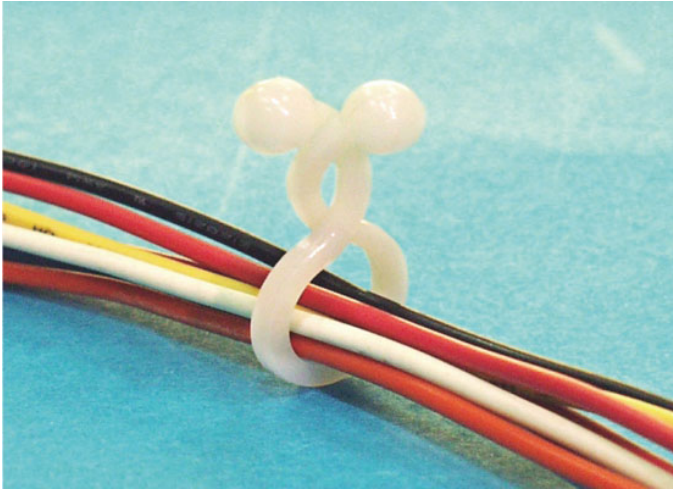
DXL-25 结构图



	PART NO	A	K	PACKAGE
	DXL-25	55.5	Ø26.8	500

南京诺金电气有限公司

Nanjing Nowking Electric Co., Ltd



产品名称：电线束线环

规格型号：DXL-26

◆MATERIAL: NYLON 66 (UL)

◆FLAME CLASS:94V-0,94V-2

◆COLOR: NATURAL,BLACK

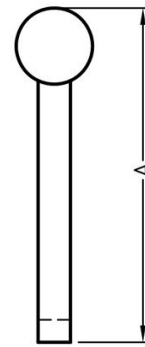
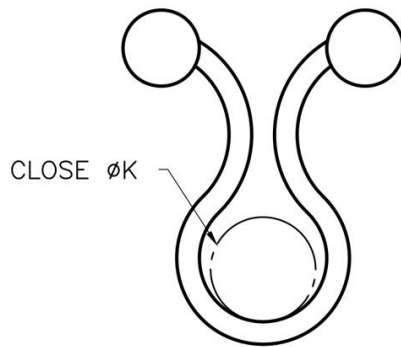
◆UNIT: mm

用途：用于配线中，有快速捆扎及解开之优点，可重复使用。

1 内缩为正常现象

2 所有尺寸量测皆不含进胶口,胶口凸出 0.3mm 之内

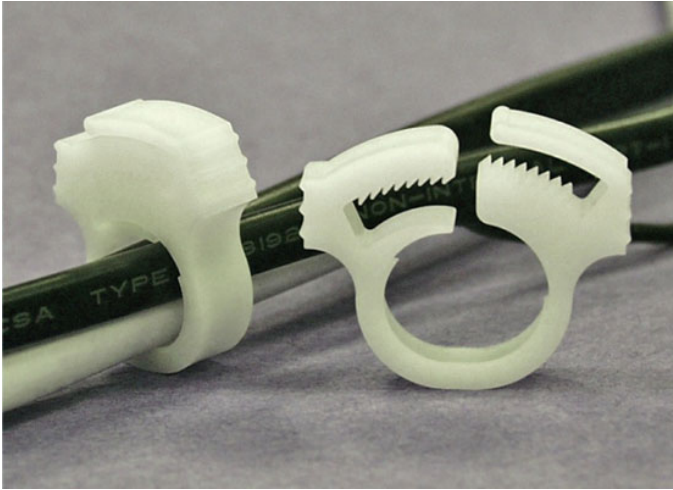
DXL-26 结构图



	PART NO	A	K	PACKAGE
	DXL-26	40.0	Ø17.0	500

南京诺金电气有限公司

Nanjing Nowking Electric Co., Ltd



产品名称：电线束线环

规格型号：DXL-27

◆MATERIAL: POM (UL)

◆FLAME CLASS:94HB

◆COLOR: NATURAL

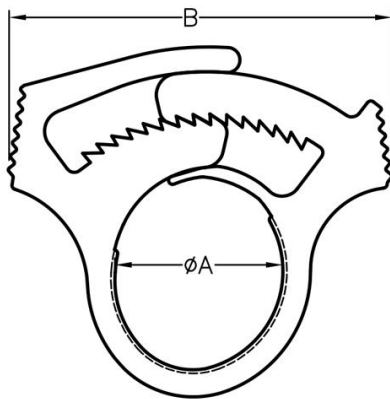
◆UNIT: mm

用途：用于配线中，电线整理美观不脱落。

1 内缩为正常现象

2 所有尺寸量测皆不含进胶口,胶口凸出 0.3mm 之内

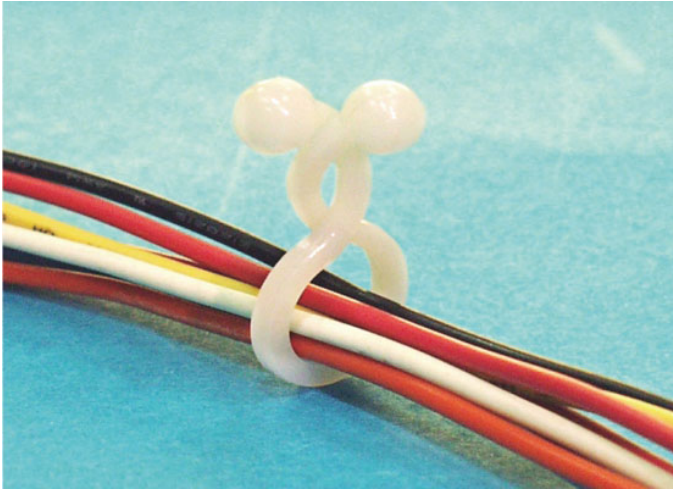
DXL-27 结构图



PART NO	A	B	C	PACKAGE
DXL-27	22.2~25.4	38.7	5.6	250

南京诺金电气有限公司

Nanjing Nowking Electric Co., Ltd



产品名称：电线束线环

规格型号：DXL-28

◆MATERIAL: NYLON 66 (UL)

◆FLAME CLASS:94V-0,94V-2

◆COLOR: NATURAL,BLACK

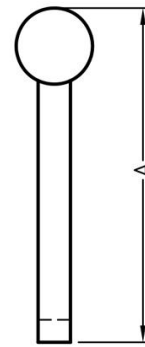
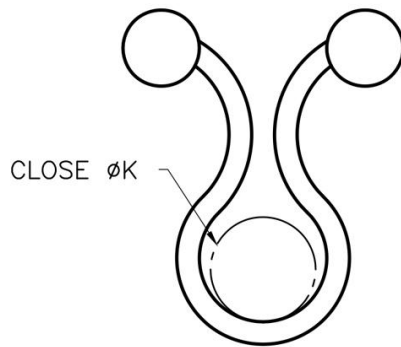
◆UNIT: mm

用途：用于配线中，有快速捆扎及解开之优点，可重复使用。

1 内缩为正常现象

2 所有尺寸量测皆不含进胶口,胶口凸出 0.3mm 之内

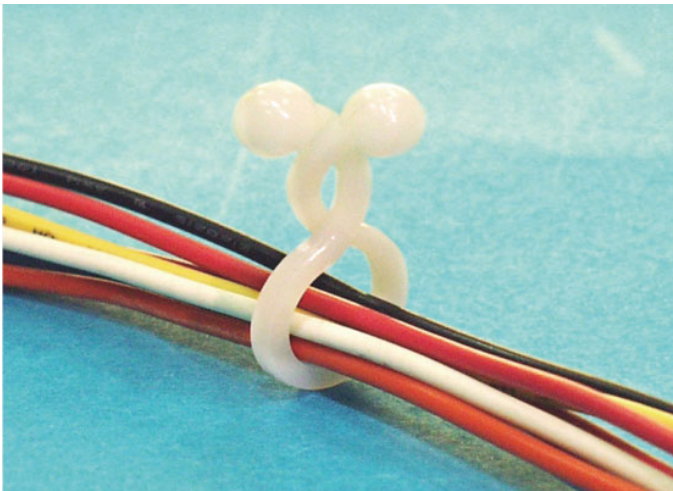
DXL-28 结构图



PART NO	A	K	PACKAGE
DXL-28	40.0	Ø20.0	500

南京诺金电气有限公司

Nanjing Nowking Electric Co., Ltd



产品名称：电线束线环

规格型号：DXL-29

◆MATERIAL: NYLON 66 (UL)

◆FLAME CLASS:94V-0,94V-2

◆COLOR: NATURAL,BLACK

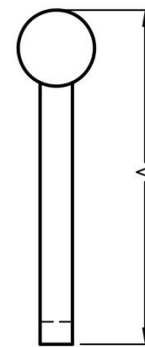
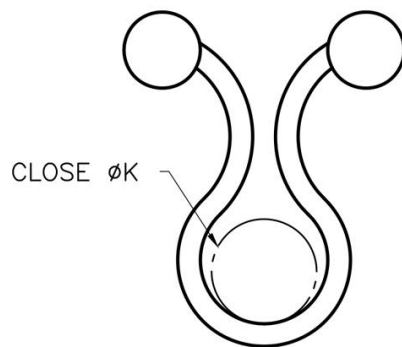
◆UNIT: mm

用途：用于配线中，有快速捆扎及解开之优点，可重复使用。

1 内缩为正常现象

2 所有尺寸量测皆不含进胶口,胶口凸出 0.3mm 之内

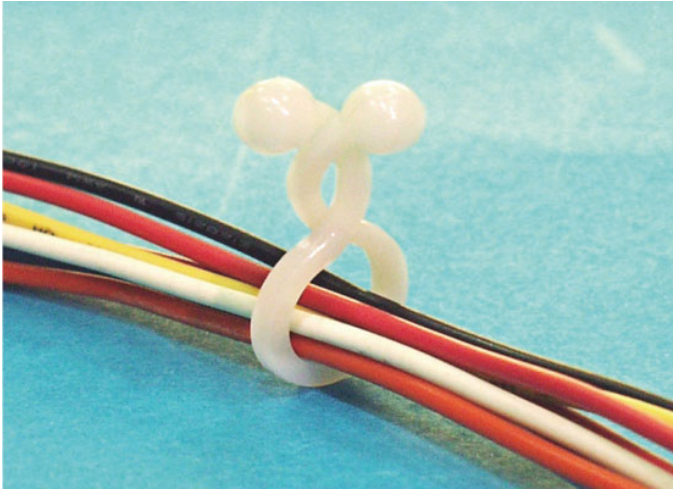
DXL-29 结构图



	PART NO	A	K	PACKAGE
	DXL-29	35.0	Ø13.5	500

南京诺金电气有限公司

Nanjing Nowking Electric Co., Ltd



产品名称：电线束线环

规格型号：DXL-30

◆MATERIAL: NYLON 66 (UL)

◆FLAME CLASS:94V-0,94V-2

◆COLOR: NATURAL,BLACK

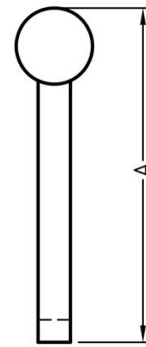
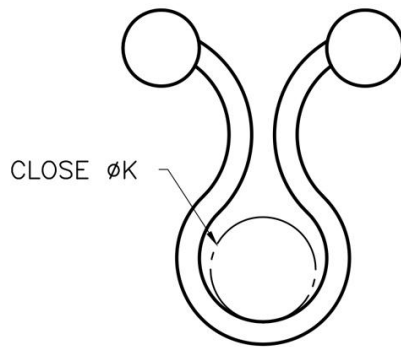
◆UNIT: mm

用途：用于配线中，有快速捆扎及解开之优点，可重复使用。

1 内缩为正常现象

2 所有尺寸量测皆不含进胶口,胶口凸出 0.3mm 之内

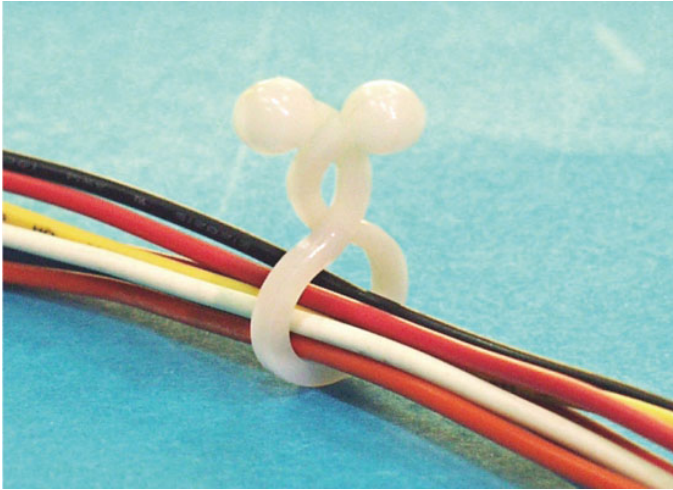
DXL-30 结构图



	PART NO	A	K	PACKAGE
	DXL-30	26.0	Ø14.5	500

南京诺金电气有限公司

Nanjing Nowking Electric Co., Ltd



产品名称：电线束线环

规格型号：DXL-31

◆MATERIAL: NYLON 66 (UL)

◆FLAME CLASS:94V-0,94V-2

◆COLOR: NATURAL,BLACK

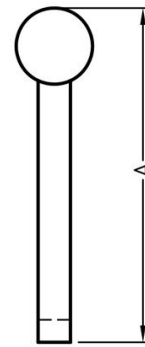
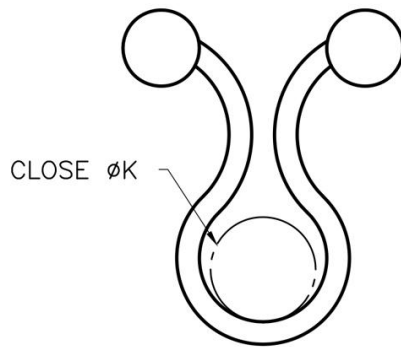
◆UNIT: mm

用途：用于配线中，有快速捆扎及解开之优点，可重复使用。

1 内缩为正常现象

2 所有尺寸量测皆不含进胶口,胶口凸出 0.3mm 之内

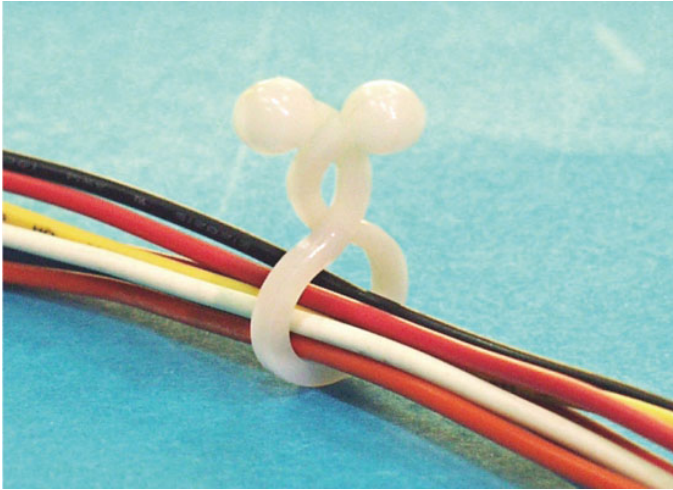
DXL-31 结构图



PART NO	A	K	PACKAGE
DXL-31	17.8	Ø4.0	500

南京诺金电气有限公司

Nanjing Nowking Electric Co., Ltd



产品名称：电线束线环

规格型号：DXL-32

◆MATERIAL: NYLON 66 (UL)

◆FLAME CLASS:94V-0,94V-2

◆COLOR: NATURAL,BLACK

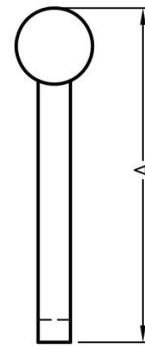
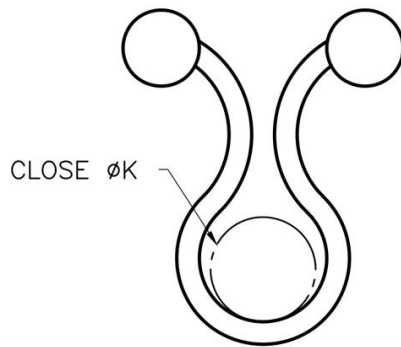
◆UNIT: mm

用途：用于配线中，有快速捆扎及解开之优点，可重复使用。

1 内缩为正常现象

2 所有尺寸量测皆不含进胶口,胶口凸出 0.3mm 之内

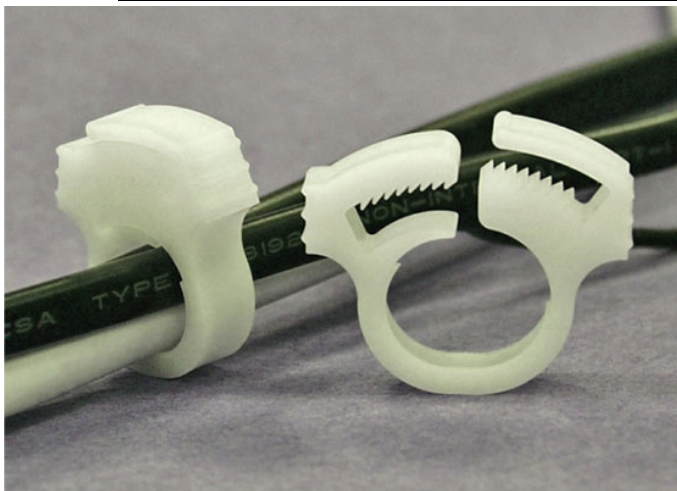
DXL-32 结构图



	PART NO	A	K	PACKAGE
	DXL-32	35.1	Ø14.5	500

南京诺金电气有限公司

Nanjing Nowking Electric Co., Ltd



产品名称：电线束线环

规格型号：DXL-33

◆MATERIAL: POM (UL)

◆FLAME CLASS:94HB

◆COLOR: NATURAL

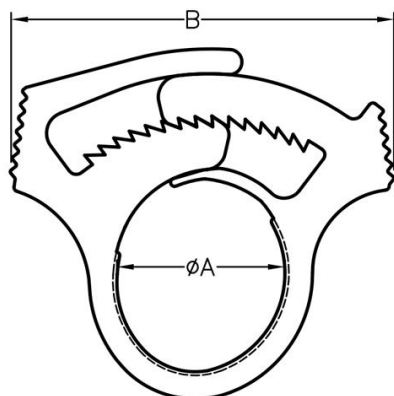
◆UNIT: mm

用途：用于配线中，电线整理美观不脱落。

1 内缩为正常现象

2 所有尺寸量测皆不含进胶口,胶口凸出 0.3mm 之内

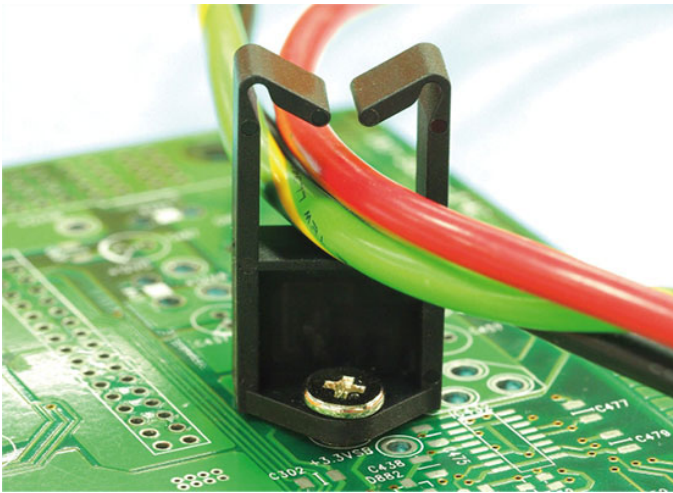
DXL-33 结构图



PART NO	A	B	C	PACKAGE
DXL-33	30.9	43.8	7.3	250

南京诺金电气有限公司

Nanjing Nowking Electric Co., Ltd



产品名称：电线束线环

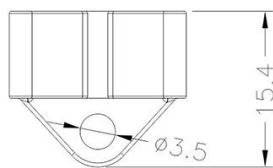
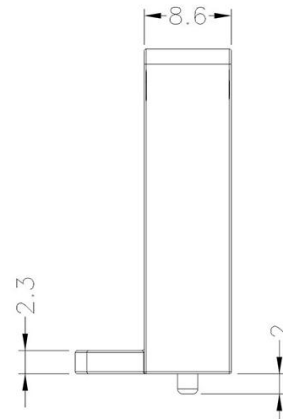
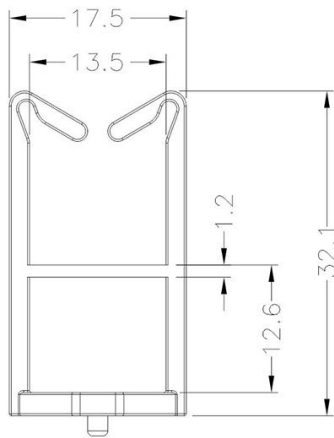
规格型号：DXL-34

- ◆MATERIAL: NYLON 66 (UL)
- ◆FLAME CLASS:94V-0 , 94V-2
- ◆COLOR: NATURAL,BLACK
- ◆UNIT: mm

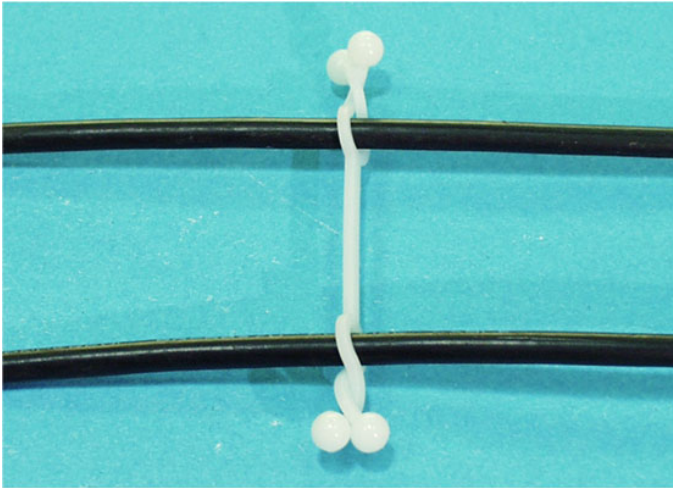
用途: 配合螺丝, 固定电线, 整齐美观。

- 1 内缩为正常现象
- 2 所有尺寸量测皆不含进胶口,胶口凸出 0.3mm 之内
- 3 可使用同等材质

DXL-34 结构图



PART NO	PACKAGE
DXL-34	250



产品名称：电线束线环

规格型号：DXL-35

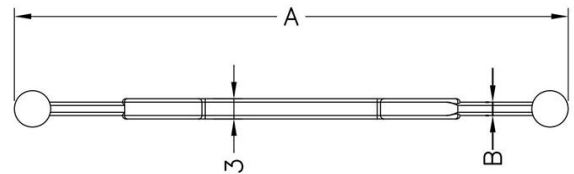
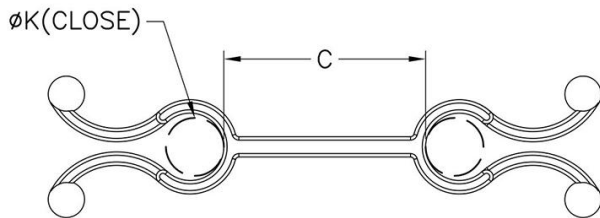
- ◆MATERIAL: NYLON 66 (UL)
- ◆FLAME CLASS:94V-0 , 94V-2
- ◆COLOR: NATURAL,BLACK
- ◆UNIT: mm

用途：用于电子内部电线固定，装配容易，美观不脱落。

1 内缩为正常现象

2 所有尺寸量测皆不含进胶口,胶口凸出 0.3mm 之内

DXL-35 结构图



PART NO	A	B	C	K	PACKAGE
DXL-35	82.2	2.0	30.0	Ø8.6	500