

南京诺金电气有限公司

Nanjing Nowking Electric Co., Ltd

电线固定夹片样本



产品名称：电线固定夹片

规格型号：KWL3-1

◆ MATERIAL 1 :PVC TUBE(UL)

◆ MATERIAL 2 : STEEL

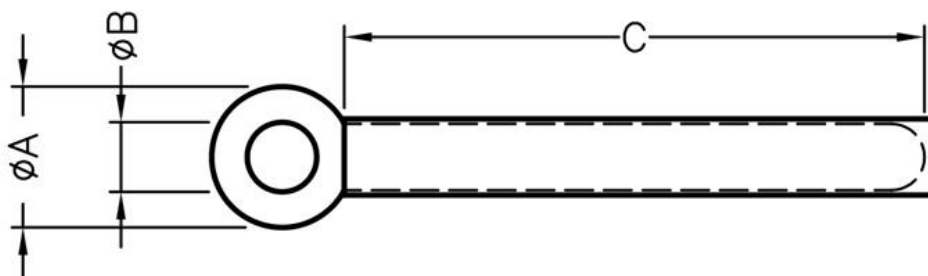
◆ COLOR:BLACK

◆ UNIT: mm

用途：使用于电子、电脑产品内部电线之固定,可弯曲打开重复使用,维修方便。

MATERIAL 2 包含金属材质部分。

KWL3-1 结构图



	PART NO	A	B	C	PACKAGE
	KWL3-1	7.5	3.3	32.0	1000

南京诺金电气有限公司

Nanjing Nowking Electric Co., Ltd



产品名称：电线固定夹片

规格型号：KWL3-2

◆ MATERIAL 1 :PVC TUBE(UL)

◆ MATERIAL 2 : STEEL

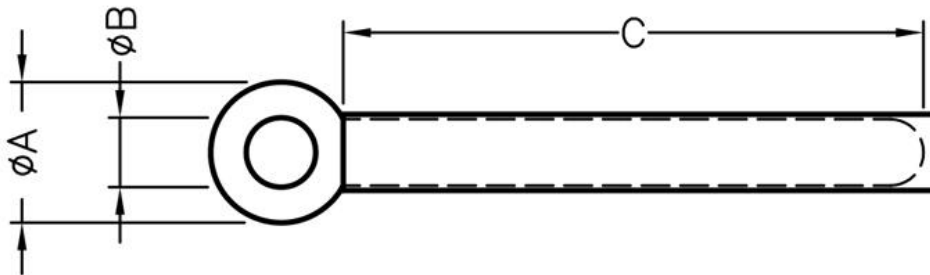
◆ COLOR:BLACK

◆ UNIT: mm

用途：使用于电子、电脑产品内部电线之固定,可弯曲打开重复使用,维修方便。

MATERIAL 2 包含金属材质部分。

KWL3-2 结构图



	PART NO	A	B	C	PACKAGE
	KWL3-2	8.5	4.2	35.0	1000

南京诺金电气有限公司

Nanjing Nowking Electric Co., Ltd



产品名称：电线固定夹片

规格型号：KWL3-3

◆ MATERIAL 1 :PVC TUBE(UL)

◆ MATERIAL 2 : STEEL

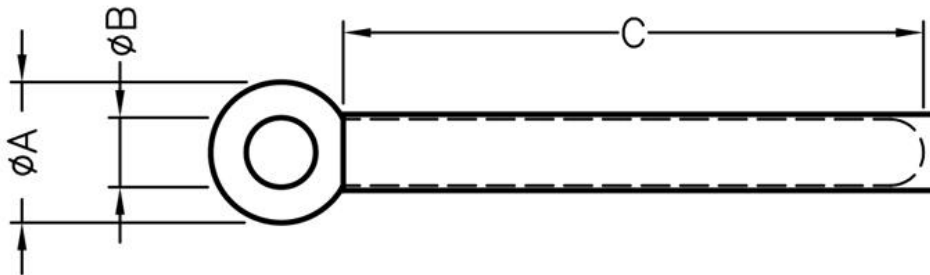
◆ COLOR:BLACK

◆ UNIT: mm

用途：使用于电子、电脑产品内部电线之固定,可弯曲打开重复使用,维修方便。

MATERIAL 2 包含金属材质部分。

KWL3-3 结构图



	PART NO	A	B	C	PACKAGE
	KWL3-3	8.0	4.1	52.0	1000

南京诺金电气有限公司

Nanjing Nowking Electric Co., Ltd



产品名称：电线固定夹片

规格型号：KWL3-4

◆ MATERIAL 1 :PVC TUBE(UL)

◆ MATERIAL 2 : STEEL

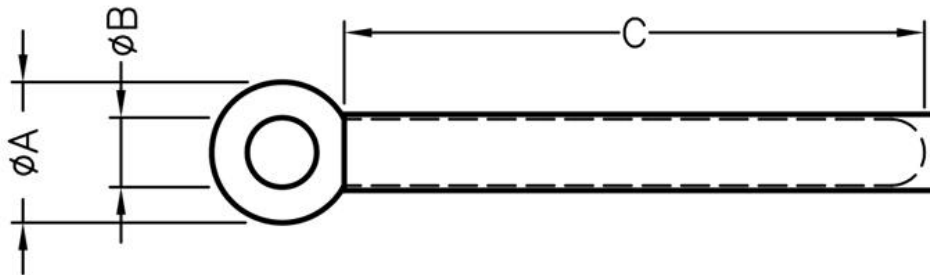
◆ COLOR:BLACK

◆ UNIT: mm

用途：使用于电子、电脑产品内部电线之固定,可弯曲打开重复使用,维修方便。

MATERIAL 2 包含金属材质部分。

KWL3-4 结构图



	PART NO	A	B	C	PACKAGE
	KWL3-4	7.5	3.3	52.0	1000

南京诺金电气有限公司

Nanjing Nowking Electric Co., Ltd



产品名称：电线固定夹片

规格型号：KWL3-5

◆ MATERIAL 1 :PVC TUBE(UL)

◆ MATERIAL 2 : STEEL

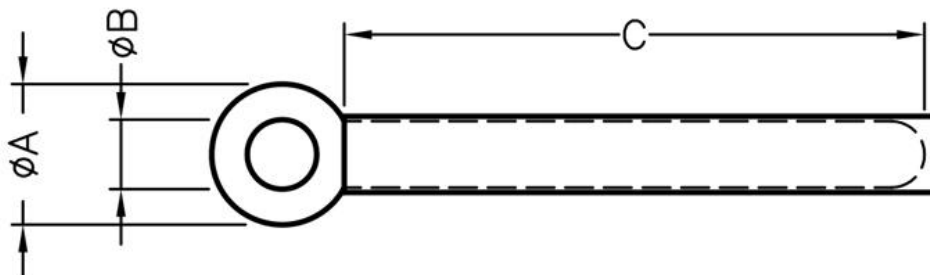
◆ COLOR:BLACK

◆ UNIT: mm

用途：使用于电子、电脑产品内部电线之固定,可弯曲打开重复使用,维修方便。

MATERIAL 2 包含金属材质部分。

KWL3-5 结构图



	PART NO	A	B	C	PACKAGE
	KWL3-5	8.0	3.6	62.0	1000

南京诺金电气有限公司

Nanjing Nowking Electric Co., Ltd



产品名称：电线固定夹片

规格型号：KWL3-6

◆ MATERIAL 1 :PVC TUBE(UL)

◆ MATERIAL 2 : STEEL

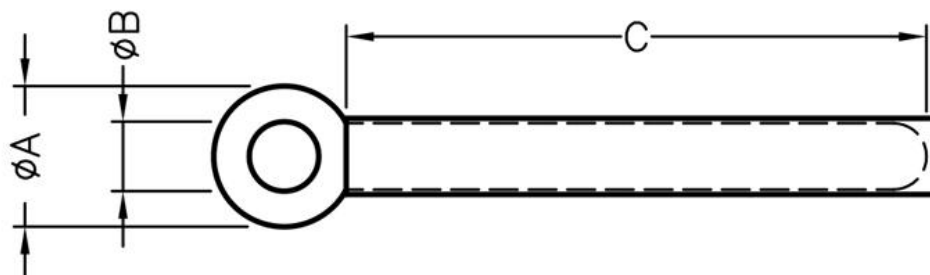
◆ COLOR:BLACK

◆ UNIT: mm

用途：使用于电子、电脑产品内部电线之固定,可弯曲打开重复使用,维修方便。

MATERIAL 2 包含金属材质部分。

KWL3-6 结构图



	PART NO	A	B	C	PACKAGE
	KWL3-6	7.5	4.2	74.5	1000

南京诺金电气有限公司

Nanjing Nowking Electric Co., Ltd



产品名称：电线固定夹片

规格型号：KWL3-7

◆ MATERIAL 1 :PVC TUBE(UL)

◆ MATERIAL 2 : STEEL

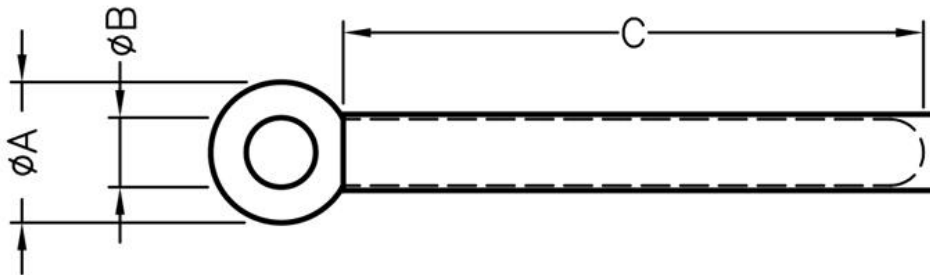
◆ COLOR:BLACK

◆ UNIT: mm

用途：使用于电子、电脑产品内部电线之固定,可弯曲打开重复使用,维修方便。

MATERIAL 2 包含金属材质部分。

KWL3-7 结构图



	PART NO	A	B	C	PACKAGE
	KWL3-7	8.4	5.1	60.0	500

南京诺金电气有限公司

Nanjing Nowking Electric Co., Ltd



产品名称：电线固定夹片

规格型号：KWL3-8

◆ MATERIAL 1 :PVC TUBE(UL)

◆ MATERIAL 2 : STEEL

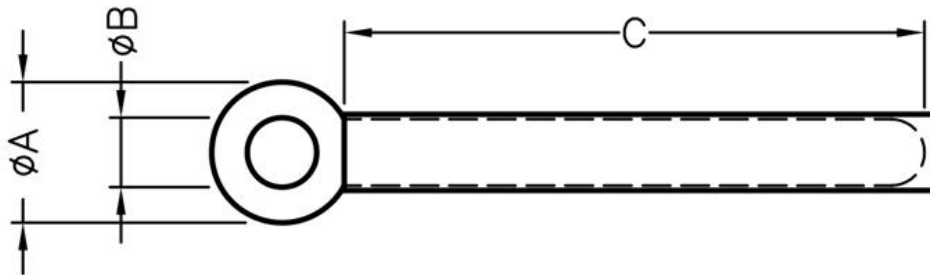
◆ COLOR:BLACK

◆ UNIT: mm

用途：使用于电子、电脑产品内部电线之固定,可弯曲打开重复使用,维修方便。

MATERIAL 2 包含金属材质部分。

KWL3-8 结构图



	PART NO	A	B	C	PACKAGE
	KWL3-8	8.0	4.1	78.5	1000

南京诺金电气有限公司

Nanjing Nowking Electric Co., Ltd



产品名称：电线固定夹片

规格型号：KWL3-9

◆ MATERIAL 1 :PVC TUBE(UL)

◆ MATERIAL 2 : STEEL

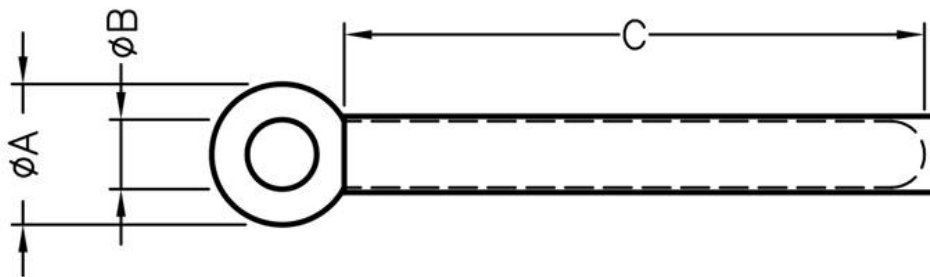
◆ COLOR:BLACK

◆ UNIT: mm

用途：使用于电子、电脑产品内部电线之固定,可弯曲打开重复使用,维修方便。

MATERIAL 2 包含金属材质部分。

KWL3-9 结构图



	PART NO	A	B	C	PACKAGE
	KWL3-9	10.0	6.0	78.0	1000

南京诺金电气有限公司

Nanjing Nowking Electric Co., Ltd



产品名称：电线固定夹片

规格型号：KWL3-10

◆ MATERIAL 1 : POLYOLEFIN(UL)

◆ MATERIAL 2 : STEEL

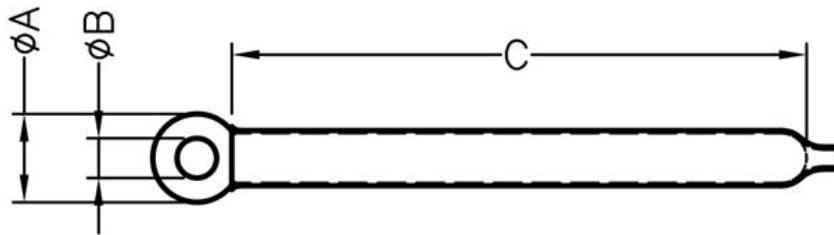
◆ COLOR:BLACK

◆ UNIT: mm

用途：使用于电子、电脑产品内部电线之固定,可弯曲打开重复使用,维修方便。

MATERIAL 2 包含金属材质部分。

KWL3-10 结构图



	PART NO	A	B	C	PACKAGE
	KWL3-10	7.5	3.3	12.0	1000

南京诺金电气有限公司

Nanjing Nowking Electric Co., Ltd



产品名称：电线固定夹片

规格型号：KWL3-11

◆ MATERIAL 1 : POLYOLEFIN(UL)

◆ MATERIAL 2 : STEEL

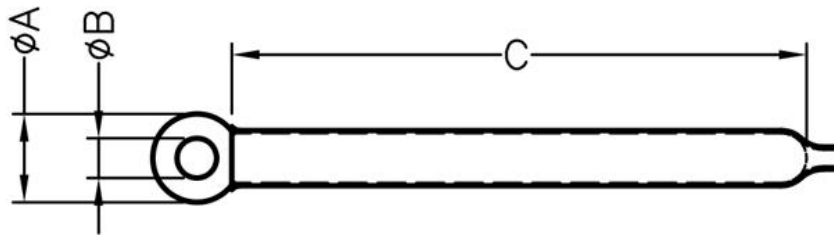
◆ COLOR:BLACK

◆ UNIT: mm

用途：使用于电子、电脑产品内部电线之固定,可弯曲打开重复使用,维修方便。

MATERIAL 2 包含金属材质部分。

KWL3-11 结构图



	PART NO	A	B	C	PACKAGE
	KWL3-11	7.5	3.3	32.0	1000

南京诺金电气有限公司

Nanjing Nowking Electric Co., Ltd



产品名称：电线固定夹片

规格型号：KWL3-12

◆ MATERIAL 1 : POLYOLEFIN(UL)

◆ MATERIAL 2 : STEEL

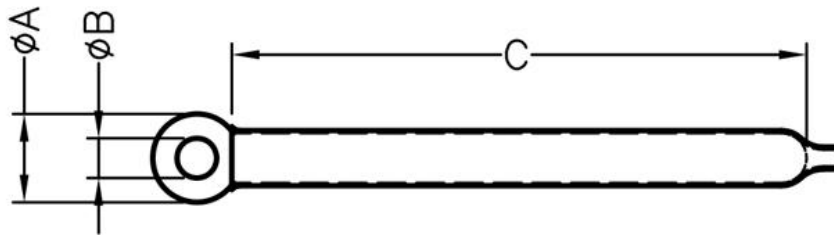
◆ COLOR:BLACK

◆ UNIT: mm

用途：使用于电子、电脑产品内部电线之固定,可弯曲打开重复使用,维修方便。

MATERIAL 2 包含金属材质部分。

KWL3-12 结构图



	PART NO	A	B	C	PACKAGE
	KWL3-12	8.5	4.2	35.0	1000

南京诺金电气有限公司

Nanjing Nowking Electric Co., Ltd



产品名称：电线固定夹片

规格型号：KWL3-13

◆ MATERIAL 1 : POLYOLEFIN(UL)

◆ MATERIAL 2 : STEEL

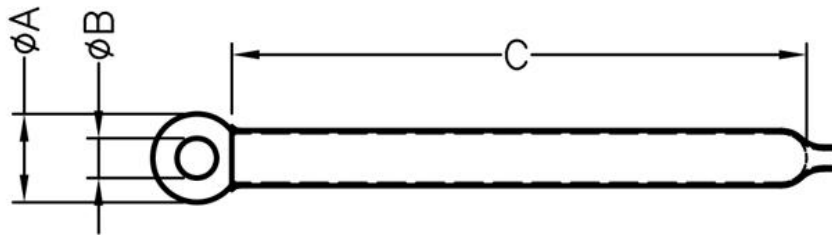
◆ COLOR:BLACK

◆ UNIT: mm

用途：使用于电子、电脑产品内部电线之固定,可弯曲打开重复使用,维修方便。

MATERIAL 2 包含金属材质部分。

KWL3-13 结构图



	PART NO	A	B	C	PACKAGE
	KWL3-13	5.6	3.5	29.9	1000

南京诺金电气有限公司

Nanjing Nowking Electric Co., Ltd



产品名称：电线固定夹片

规格型号：KWL3-14

◆ MATERIAL 1 : POLYOLEFIN(UL)

◆ MATERIAL 2 : STEEL

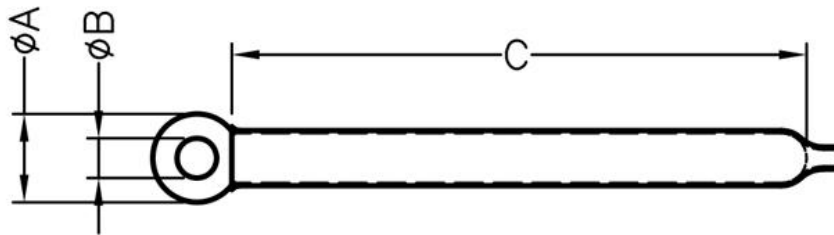
◆ COLOR:BLACK

◆ UNIT: mm

用途：使用于电子、电脑产品内部电线之固定,可弯曲打开重复使用,维修方便。

MATERIAL 2 包含金属材质部分。

KWL3-14 结构图



	PART NO	A	B	C	PACKAGE
	KWL3-14	8.0	4.1	52.0	1000

南京诺金电气有限公司

Nanjing Nowking Electric Co., Ltd



产品名称：电线固定夹片

规格型号：KWL3-15

◆ MATERIAL 1 : POLYOLEFIN(UL)

◆ MATERIAL 2 : STEEL

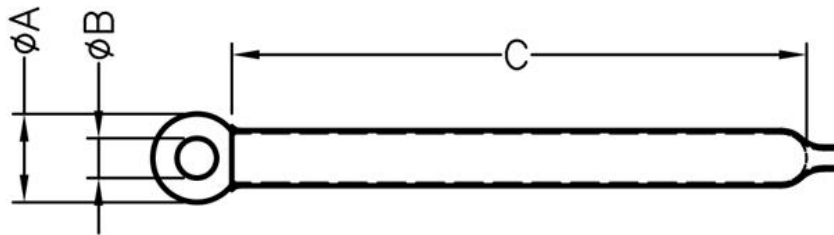
◆ COLOR:BLACK

◆ UNIT: mm

用途：使用于电子、电脑产品内部电线之固定,可弯曲打开重复使用,维修方便。

MATERIAL 2 包含金属材质部分。

KWL3-15 结构图



	PART NO	A	B	C	PACKAGE
	KWL3-15	7.5	3.2	52.0	1000

南京诺金电气有限公司

Nanjing Nowking Electric Co., Ltd



产品名称：电线固定夹片

规格型号：KWL3-16

◆ MATERIAL 1 : POLYOLEFIN(UL)

◆ MATERIAL 2 : STEEL

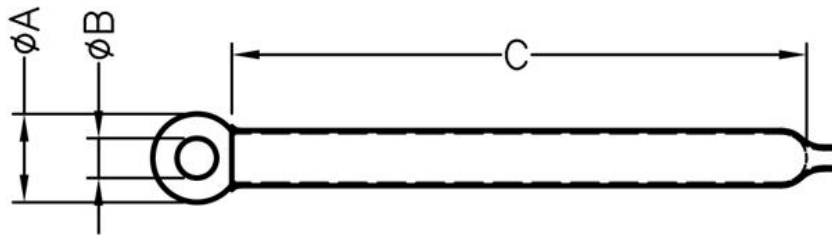
◆ COLOR:BLACK

◆ UNIT: mm

用途：使用于电子、电脑产品内部电线之固定,可弯曲打开重复使用,维修方便。

MATERIAL 2 包含金属材质部分。

KWL3-16 结构图



PART NO	A	B	C	PACKAGE
KWL3-16	8.0	4.1	48.2	1000



产品名称：电线固定夹片

规格型号：KWL3-17

◆ MATERIAL 1 : POLYOLEFIN(UL)

◆ MATERIAL 2 : STEEL

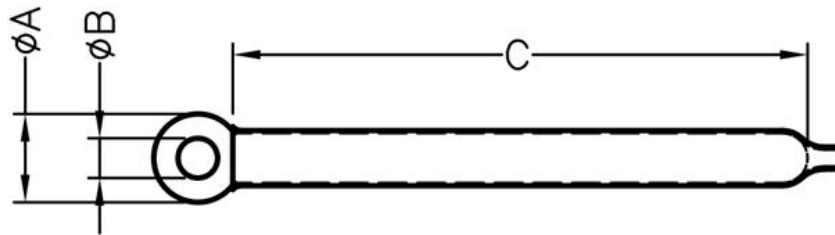
◆ COLOR:BLACK

◆ UNIT: mm

用途：使用于电子、电脑产品内部电线之固定,可弯曲打开重复使用,维修方便。

MATERIAL 2 包含金属材质部分。

KWL3-17 结构图



	PART NO	A	B	C	PACKAGE
	KWL3-17	8.0	3.6	62.0	1000

南京诺金电气有限公司

Nanjing Nowking Electric Co., Ltd



产品名称：电线固定夹片

规格型号：KWL3-10

◆ MATERIAL 1 : POLYOLEFIN(UL)

◆ MATERIAL 2 : STEEL

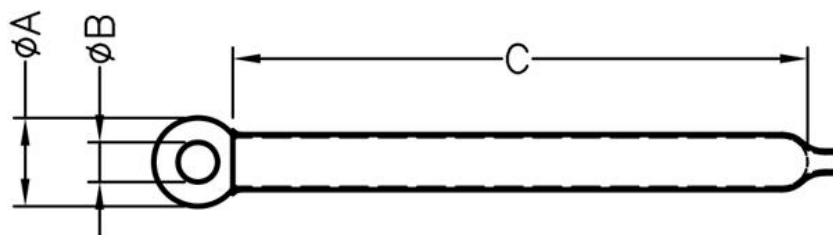
◆ COLOR:BLACK

◆ UNIT: mm

用途：使用于电子、电脑产品内部电线之固定,可弯曲打开重复使用,维修方便。

MATERIAL 2 包含金属材质部分。

KWL3-10 结构图



	PART NO	A	B	C	PACKAGE
	KWL3-10	7.5	4.2	74.5	1000

南京诺金电气有限公司

Nanjing Nowking Electric Co., Ltd



产品名称：电线固定夹片

规格型号：KWL3-19

◆ MATERIAL 1 : POLYOLEFIN(UL)

◆ MATERIAL 2 : STEEL

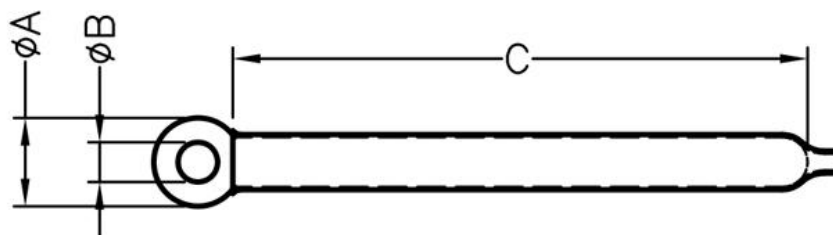
◆ COLOR:BLACK

◆ UNIT: mm

用途：使用于电子、电脑产品内部电线之固定,可弯曲打开重复使用,维修方便。

MATERIAL 2 包含金属材质部分。

KWL3-19 结构图



	PART NO	A	B	C	PACKAGE
	KWL3-19	8.4	5.1	60.0	500

南京诺金电气有限公司

Nanjing Nowking Electric Co., Ltd



产品名称：电线固定夹片

规格型号：KWL3-20

◆ MATERIAL 1 : POLYOLEFIN(UL)

◆ MATERIAL 2 : STEEL

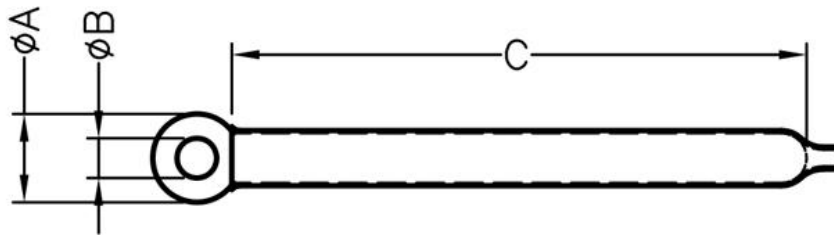
◆ COLOR:BLACK

◆ UNIT: mm

用途：使用于电子、电脑产品内部电线之固定,可弯曲打开重复使用,维修方便。

MATERIAL 2 包含金属材质部分。

KWL3-20 结构图



	PART NO	A	B	C	PACKAGE
	KWL3-20	8.0	4.1	78.5	500

南京诺金电气有限公司

Nanjing Nowking Electric Co., Ltd



产品名称：电线固定夹片

规格型号：KWL3-21

◆ MATERIAL 1 : POLYOLEFIN(UL)

◆ MATERIAL 2 : STEEL

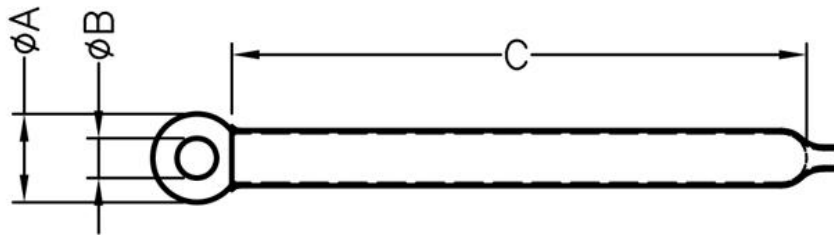
◆ COLOR:BLACK

◆ UNIT: mm

用途：使用于电子、电脑产品内部电线之固定,可弯曲打开重复使用,维修方便。

MATERIAL 2 包含金属材质部分。

KWL3-21 结构图



	PART NO	A	B	C	PACKAGE
	KWL3-21	10.0	6.0	78.0	500

南京诺金电气有限公司

Nanjing Nowking Electric Co., Ltd



产品名称：电线固定夹片

规格型号：KWL3-22

◆ MATERIAL 1 : POLYOLEFIN(UL)

◆ MATERIAL 2 : STEEL

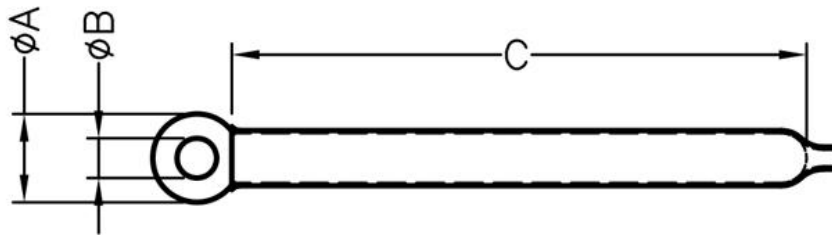
◆ COLOR:BLACK

◆ UNIT: mm

用途：使用于电子、电脑产品内部电线之固定,可弯曲打开重复使用,维修方便。

MATERIAL 2 包含金属材质部分。

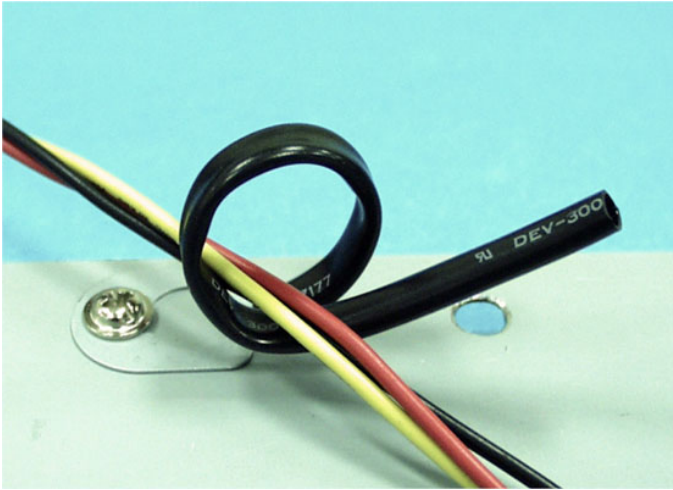
KWL3-22 结构图



	PART NO	A	B	C	PACKAGE
	KWL3-22	7.5	4.2	94.5	500

南京诺金电气有限公司

Nanjing Nowking Electric Co., Ltd



产品名称：电线固定夹片

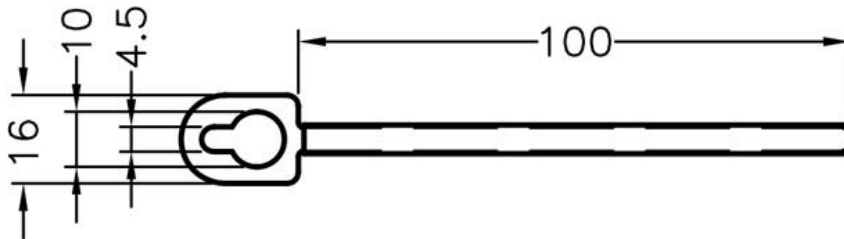
规格型号：KWL3-23

- ◆ MATERIAL 1 : PVC TUBE(UL)
- ◆ MATERIAL 2 : STEEL
- ◆ COLOR:BLACK
- ◆ UNIT: mm

用途：使用于电子、电脑产品内部电线之固定,可弯曲打开重复使用,维修方便。

MATERIAL 2 包含金属材质部分。

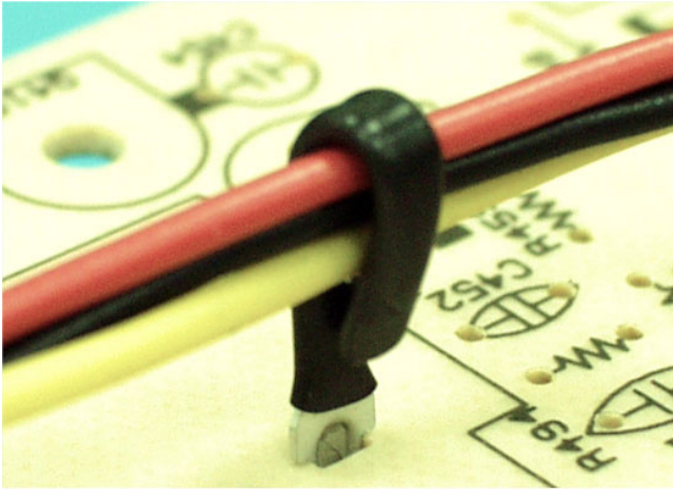
KWL3-23 结构图



	PART NO	PACKAGE
	KWL3-23	500

南京诺金电气有限公司

Nanjing Nowking Electric Co., Ltd



产品名称：电线固定夹片

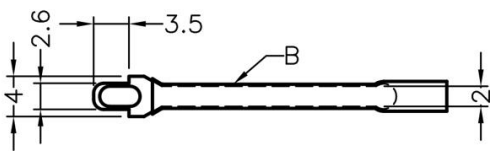
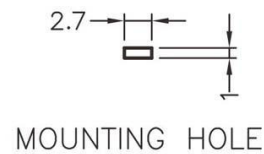
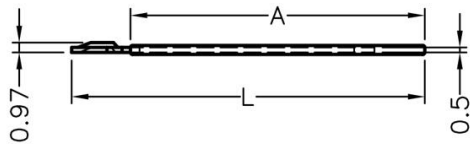
规格型号：KWL3-24

- ◆ MATERIAL 1 : POLYOLEFIN(UL,)PVC TUBE(UL)
- ◆ MATERIAL 2 : PVC TUBE(UL)
- ◆ COLOR:BLACK
- ◆ UNIT: mm

用途：可焊于 PC/PCB 板上，固定电线用，方便美观。

MATERIAL 2 包含金属材质部分。

KWL3-24 结构图

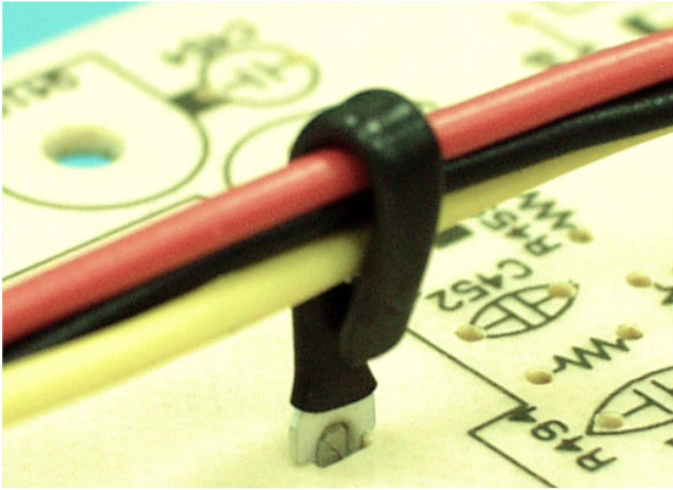


PART NO	A	L	PACKAGE
KWL3-24	24.0	30.0	500

B: 1.5 HEAT SHRINKING TUBE

南京诺金电气有限公司

Nanjing Nowking Electric Co., Ltd



产品名称：电线固定夹片

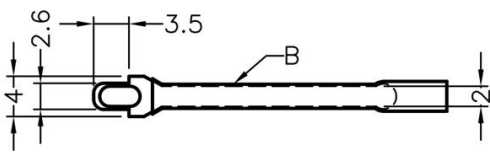
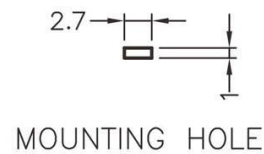
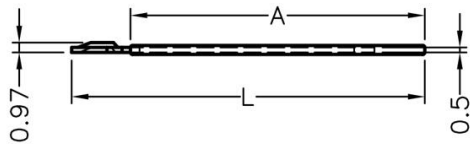
规格型号：KWL3-25

- ◆ MATERIAL 1 : POLYOLEFIN(UL,)PVC TUBE(UL)
- ◆ MATERIAL 2 : PVC TUBE(UL)
- ◆ COLOR:BLACK
- ◆ UNIT: mm

用途：可焊于 PC/PCB 板上，固定电线用，方便美观。

MATERIAL 2 包含金属材质部分。

KWL3-25 结构图

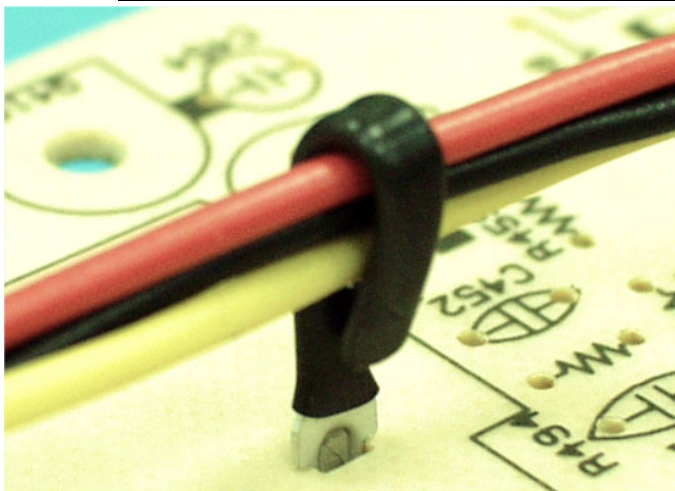


PART NO	A	L	PACKAGE
KWL3-25	25.0	30.0	500

B: 1.93 PVC TUBE

南京诺金电气有限公司

Nanjing Nowking Electric Co., Ltd



产品名称：电线固定夹片

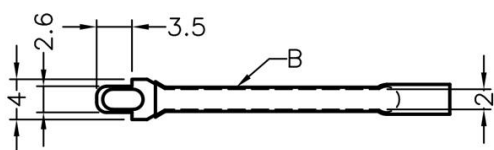
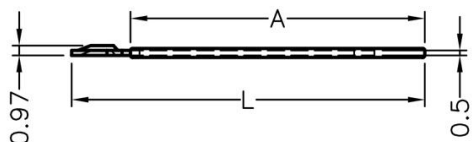
规格型号：KWL3-26

- ◆ MATERIAL 1 : POLYOLEFIN(UL,)PVC TUBE(UL)
- ◆ MATERIAL 2 : PVC TUBE(UL)
- ◆ COLOR:BLACK
- ◆ UNIT: mm

用途：可焊于 PC/PCB 板上，固定电线用，方便美观。

MATERIAL 2 包含金属材质部分。

KWL3-26 结构图

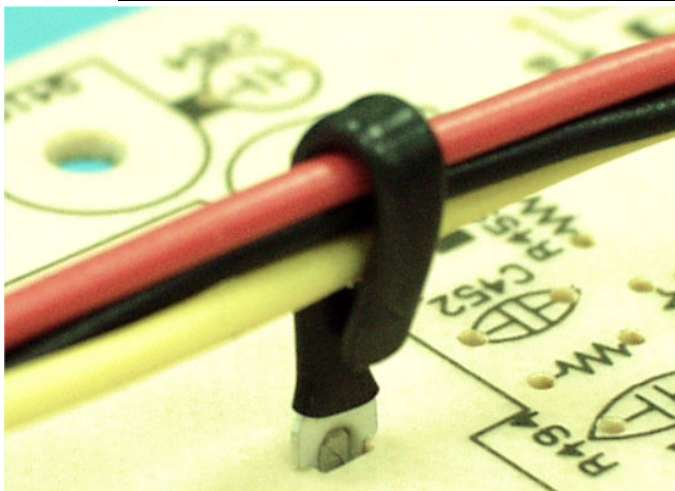


PART NO	A	L	PACKAGE
KWL3-26	47.0	50.0	500

B: 1.5 HEAT SHRINKING TUBE

南京诺金电气有限公司

Nanjing Nowking Electric Co., Ltd



产品名称：电线固定夹片

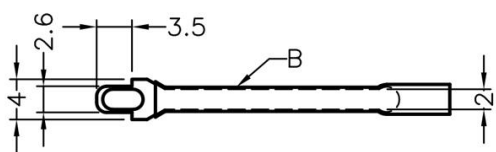
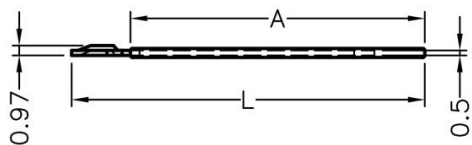
规格型号：KWL3-27

- ◆ MATERIAL 1 : POLYOLEFIN(UL,)PVC TUBE(UL)
- ◆ MATERIAL 2 : PVC TUBE(UL)
- ◆ COLOR:BLACK
- ◆ UNIT: mm

用途：可焊于 PC/PCB 板上，固定电线用，方便美观。

MATERIAL 2 包含金属材质部分。

KWL3-27 结构图



PART NO	A	L	PACKAGE
KWL3-27	45.0	50.0	500

B: 1.93 PVC TUBE