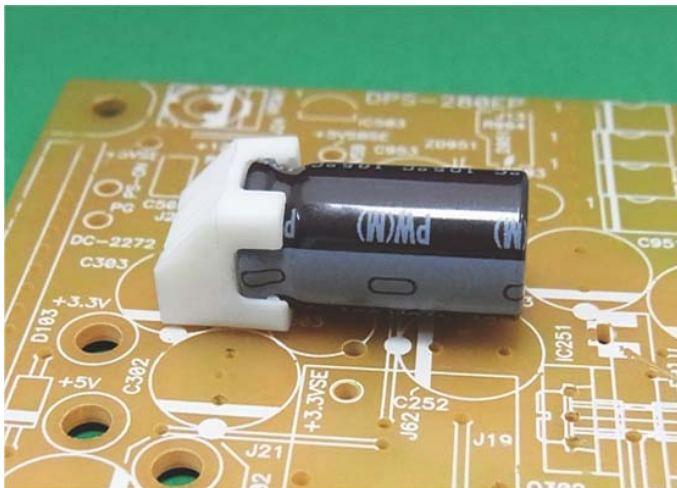


南京诺金电气有限公司

Nanjing Nowking Electric Co., Ltd

电容器座样本



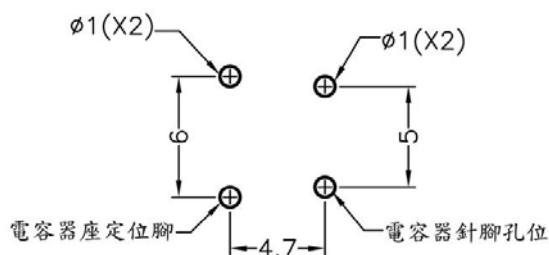
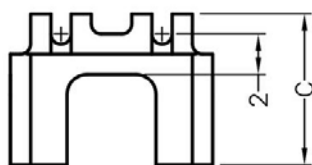
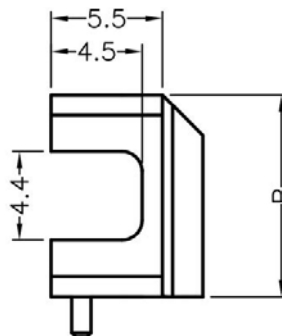
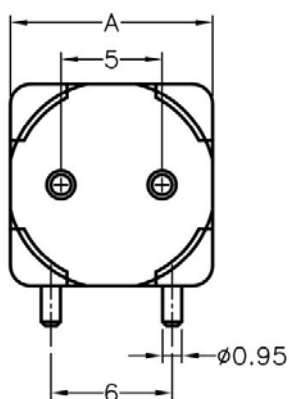
产品名称：电容器座

规格型号：CAPHL-1

- ◆ MATERIAL: NYLON 66(UL)
- ◆ FLAME CLASS: 94V-2, 94V-0
- ◆ COLOR: BLACK, NATURAL
- ◆ UNIT: mm

用途：用于电容器接脚保护。

CAPHL-1 结构图



MOUNTING HOLE

| PART NO | A | B | C | PACKAGE |
|---------|------|------|-----|---------|
| CAPHL-1 | 10.0 | 10.0 | 7.5 | 1000 |

南京诺金电气有限公司

Nanjing Nowking Electric Co., Ltd



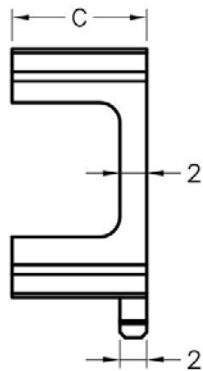
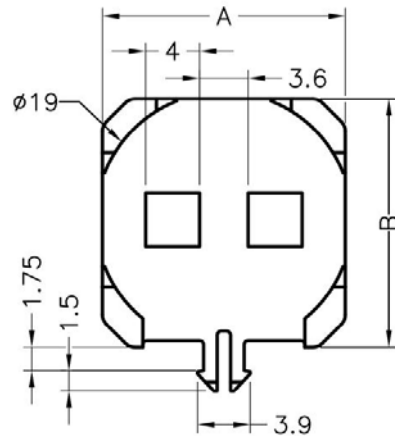
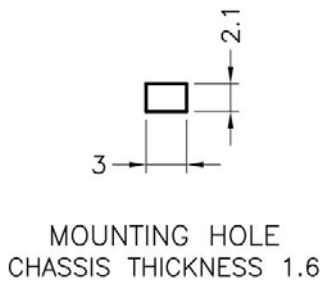
产品名称：电容器座

规格型号：CAPHL-2

- ◆ MATERIAL: NYLON 66(UL)
- ◆ FLAME CLASS: 94V-2, 94V-0
- ◆ COLOR: BLACK, NATURAL
- ◆ UNIT: mm

用途：用于电容器接脚保护。

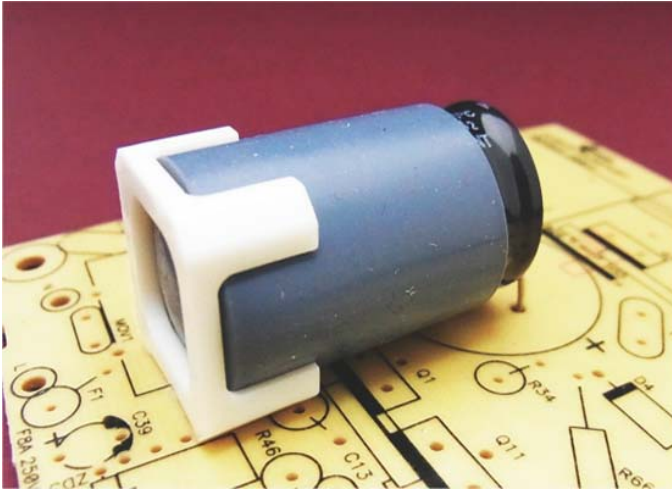
CAPHL-2 结构图



| PART NO | A | B | C | PACKAGE |
|---------|------|------|------|---------|
| CAPHL-2 | 18.0 | 18.5 | 10.0 | 500 |

南京诺金电气有限公司

Nanjing Nowking Electric Co., Ltd



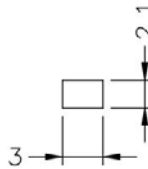
产品名称：电容器座

规格型号：CAPHL-3

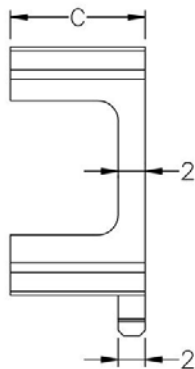
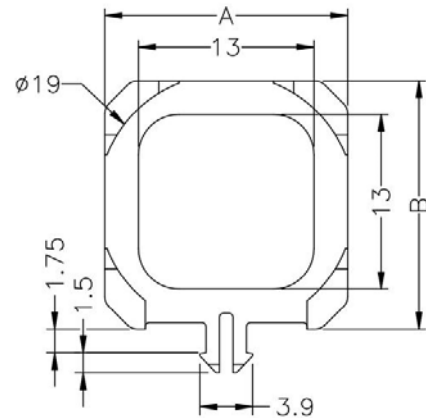
- ◆ MATERIAL: NYLON 66(UL)
- ◆ FLAME CLASS: 94V-2, 94V-0
- ◆ COLOR: BLACK, NATURAL
- ◆ UNIT: mm

用途：用于电容器接脚保护。

CAPHL-3 结构图



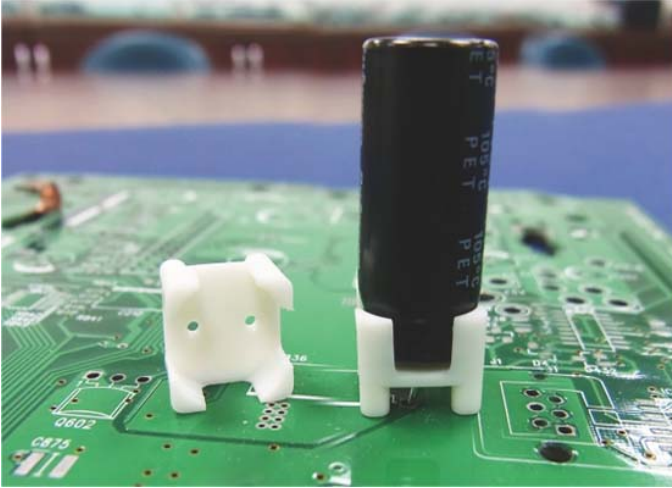
MOUNTING HOLE
CHASSIS THICKNESS 1.6



| PART NO | A | B | C | PACKAGE |
|---------|------|------|------|---------|
| CAPHL-3 | 18.0 | 18.5 | 10.0 | 500 |

南京诺金电气有限公司

Nanjing Nowking Electric Co., Ltd



产品名称：电容器座

规格型号：CAPHL-4

- ◆ MATERIAL: NYLON 66(UL)
- ◆ FLAME CLASS: 94V-2, 94V-0
- ◆ COLOR: BLACK, NATURAL
- ◆ UNIT: mm

用途：用于电容器接脚保护。

CAPHL-4 结构图



| PART NO | A | B | C | PACKAGE |
|---------|------|------|-----|---------|
| CAPHL-4 | 10.0 | 10.0 | 8.0 | 500 |

南京诺金电气有限公司

Nanjing Nowking Electric Co., Ltd



产品名称：电容器座

规格型号：CAPHL-5

- ◆ MATERIAL: NYLON 66(UL)
- ◆ FLAME CLASS: 94V-2, 94V-0
- ◆ COLOR: BLACK, NATURAL
- ◆ UNIT: mm

用途：用于电容器接脚保护。

1. 内缩为正常现象
2. 可使用同等材质

CAPHL-5 结构图



| PART NO | A | B | C | D | E | PACKAGE |
|---------|------|-----|------|-----|-----|---------|
| CAPHL-5 | 20.3 | 8.9 | 18.6 | 6.9 | 2.7 | 1000 |

南京诺金电气有限公司

Nanjing Nowking Electric Co., Ltd



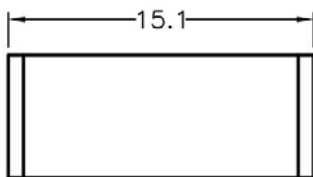
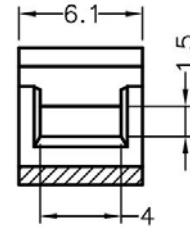
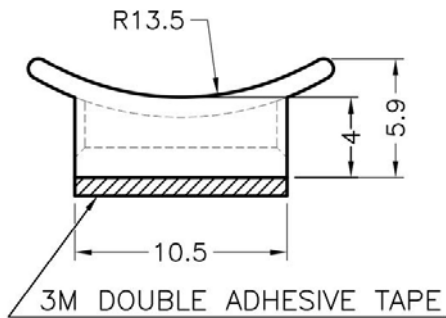
产品名称：电容器座

规格型号：CAPHL-6

- ◆ MATERIAL: NYLON 66(UL)
- ◆ FLAME CLASS: 94V-2, 94V-0
- ◆ COLOR: BLACK, NATURAL
- ◆ UNIT: mm

用途：用于电容器接脚保护，配合束线带使用固定。

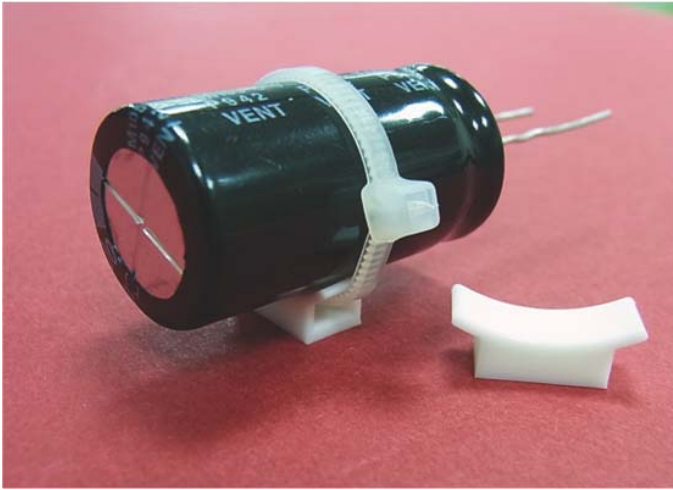
CAPHL-6 结构图



| PART NO | PACKAGE |
|---------|---------|
| CAPHL-6 | 1000 |

南京诺金电气有限公司

Nanjing Nowking Electric Co., Ltd



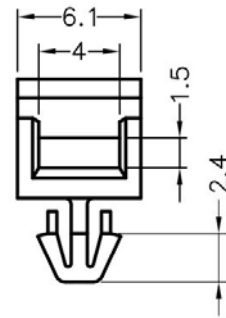
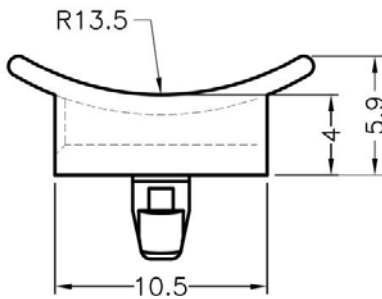
产品名称：电容器座

规格型号：CAPHL-7

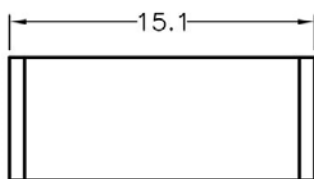
- ◆ MATERIAL: NYLON 66(UL)
- ◆ FLAME CLASS: 94V-2, 94V-0
- ◆ COLOR: BLACK, NATURAL
- ◆ UNIT: mm

用途：用于电容器接脚保护，配合束线带使用固定。

CAPHL-7 结构图



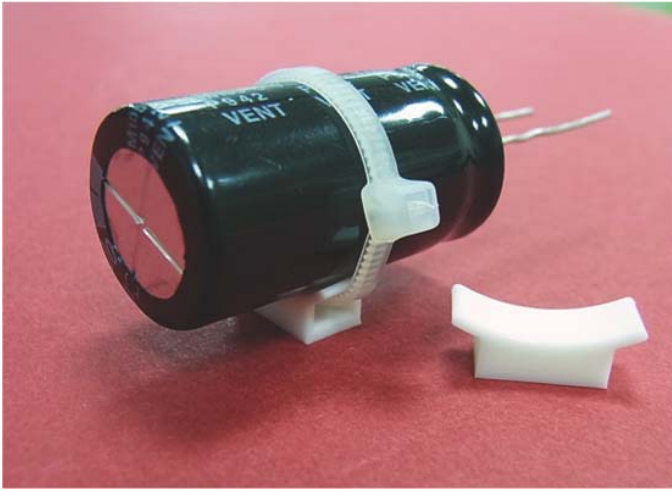
MOUNTING HOLE : $\phi 3.0$
THICKNESS : 1.6



| PART NO | PACKAGE |
|---------|---------|
| CAPHL-7 | 1000 |

南京诺金电气有限公司

Nanjing Nowking Electric Co., Ltd



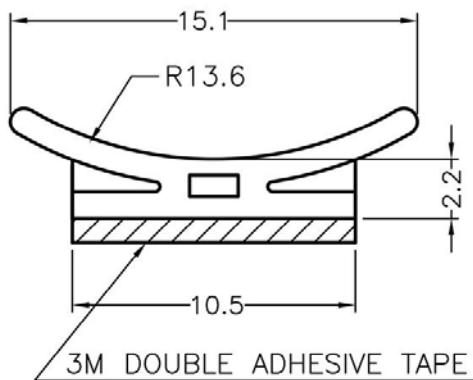
产品名称：电容器座

规格型号：CAPHL-8

- ◆ MATERIAL: NYLON 66(UL)
- ◆ FLAME CLASS: 94V-2, 94V-0
- ◆ COLOR: BLACK, NATURAL
- ◆ UNIT: mm

用途：用于电容器接脚保护，配合束线带使用固定。

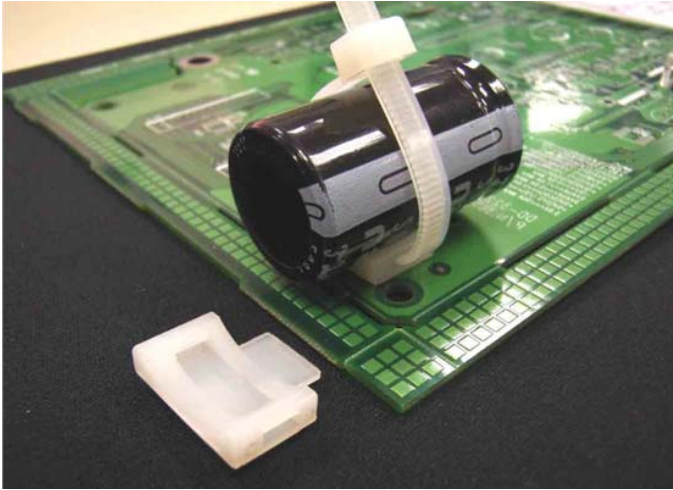
CAPHL-8 结构图



| | PART NO | PACKAGE |
|--|---------|---------|
| | CAPHL-8 | 1000 |

南京诺金电气有限公司

Nanjing Nowking Electric Co., Ltd



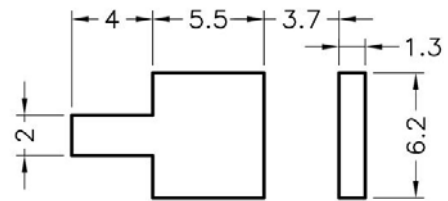
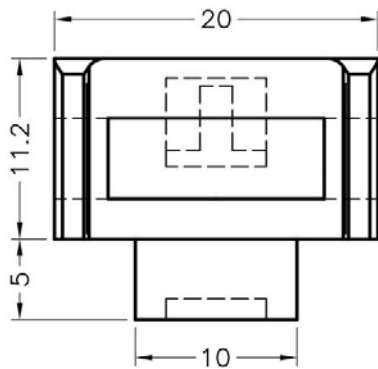
产品名称：电容器座

规格型号：CAPHL-9

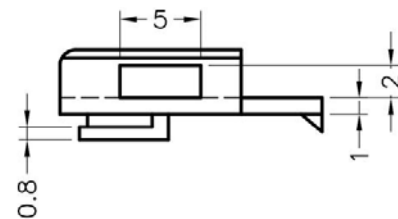
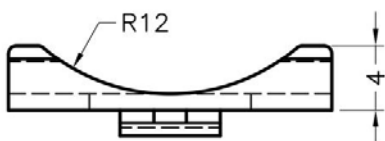
- ◆ MATERIAL: NYLON 66(UL)
- ◆ FLAME CLASS: 94V-2, 94V-0
- ◆ COLOR: BLACK, NATURAL
- ◆ UNIT: mm

用途：配合束线固定使用。

CAPHL-9 结构图



MOUNTING HOLE
THICKNESS 0.8



| PART NO | PACKAGE |
|---------|---------|
| CAPHL-9 | 500 |

南京诺金电气有限公司

Nanjing Nowking Electric Co., Ltd



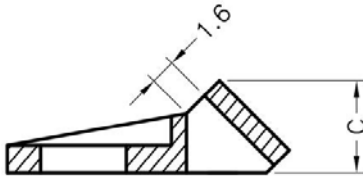
产品名称：电容器座

规格型号：CAPHL-10

- ◆ MATERIAL: NYLON 66(UL)
- ◆ FLAME CLASS: 94V-2, 94V-0
- ◆ COLOR: BLACK, NATURAL
- ◆ UNIT: mm

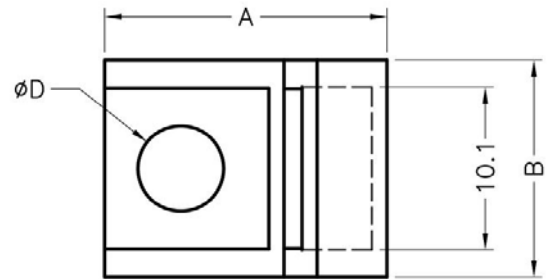
用途：配合束线带固定使用。

CAPHL-10 结构图



SECTION A-A

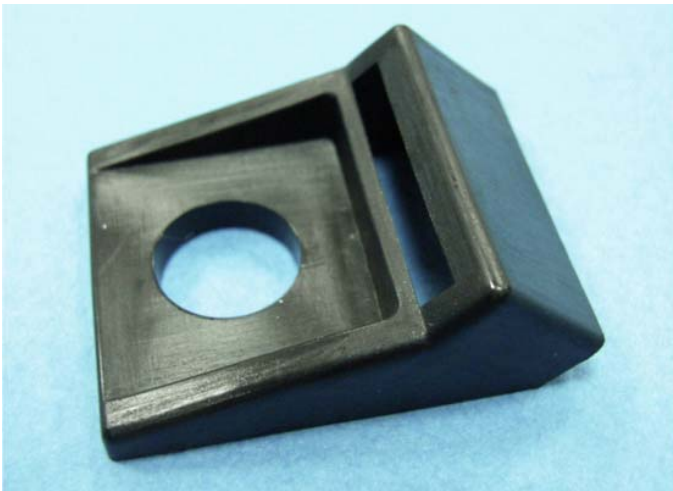
Mounting Screw Size #10



| | PART NO | A | B | C | D | PACKAGE |
|--|----------|------|------|-----|-----|---------|
| | CAPHL-10 | 17.4 | 13.5 | 5.7 | 5.3 | 1000 |

南京诺金电气有限公司

Nanjing Nowking Electric Co., Ltd



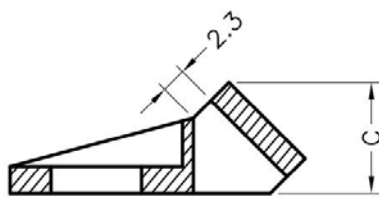
产品名称：电容器座

规格型号：CAPHL-11

- ◆ MATERIAL: NYLON 66(UL)
- ◆ FLAME CLASS: 94V-2, 94V-0
- ◆ COLOR: BLACK, NATURAL
- ◆ UNIT: mm

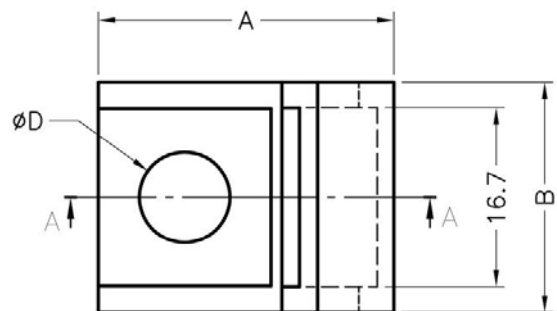
用途：配合束线带固定使用。

CAPHL-11 结构图



SECTION A-A

Mounting Screw Size 5/16



| PART NO | A | B | C | D | PACKAGE |
|----------|------|------|------|-----|---------|
| CAPHL-11 | 27.4 | 21.4 | 10.3 | 8.4 | 500 |

南京诺金电气有限公司

Nanjing Nowking Electric Co., Ltd



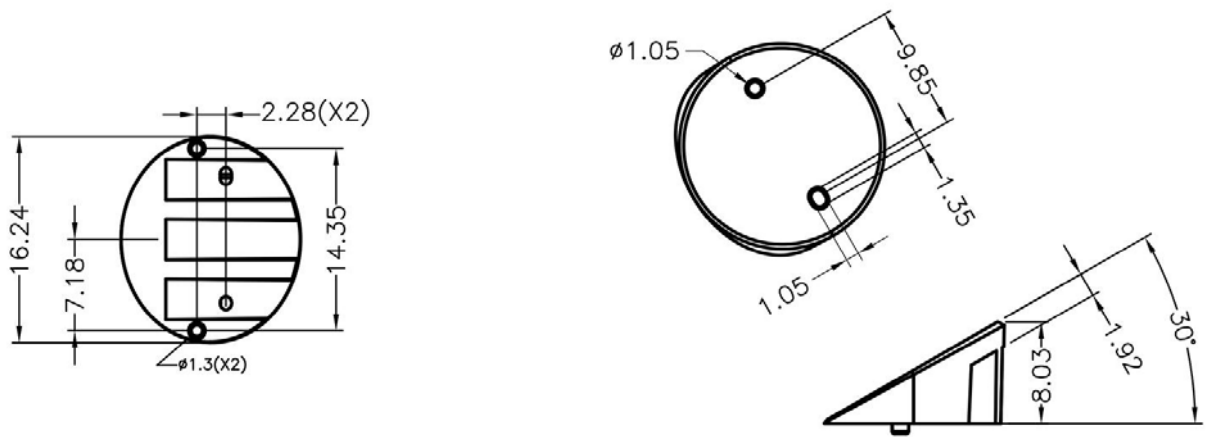
产品名称：电容器座

规格型号：CAPHL-12

- ◆ MATERIAL: NYLON 66(UL)
- ◆ FLAME CLASS: 94V-2, 94V-0
- ◆ COLOR: BLACK, NATURAL
- ◆ UNIT: mm

用途：用于电容器接脚保护。

CAPHL-12 结构图



| PART NO | PACKAGE |
|----------|---------|
| CAPHL-12 | 1000 |

南京诺金电气有限公司

Nanjing Nowking Electric Co., Ltd



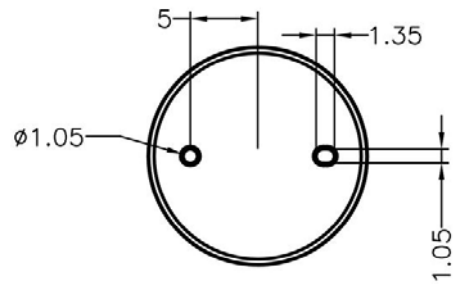
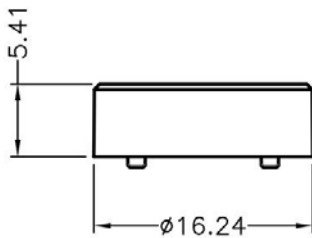
产品名称：电容器座

规格型号：CAPHL-13

- ◆ MATERIAL: NYLON 66(UL)
- ◆ FLAME CLASS: 94V-2, 94V-0
- ◆ COLOR: BLACK, NATURAL
- ◆ UNIT: mm

用途：用于电容器接脚保护。

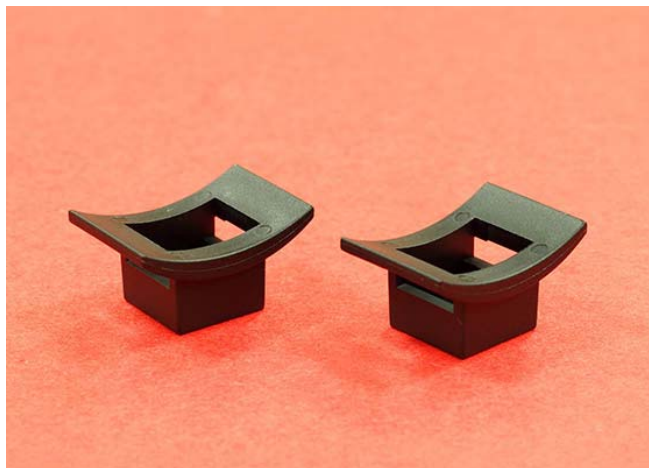
CAPHL-13 结构图



| | PART NO | PACKAGE |
|--|----------|---------|
| | CAPHL-13 | 1000 |

南京诺金电气有限公司

Nanjing Nowking Electric Co., Ltd



产品名称：电容器座

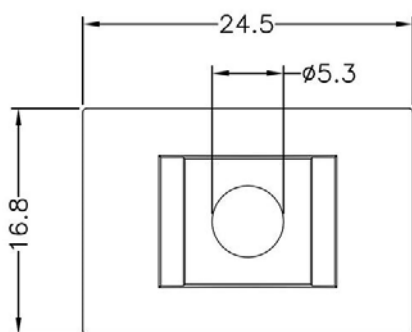
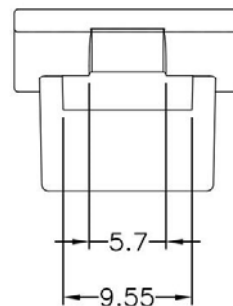
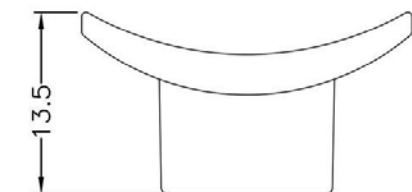
规格型号：CAPHL-14

- ◆ MATERIAL: NYLON 66(UL)
- ◆ FLAME CLASS: 94V-2, 94V-0
- ◆ COLOR: BLACK, NATURAL
- ◆ UNIT: mm

用途：用于电容器接脚保护，配合束线带固定使用。

1. 所有尺寸测量皆不含进胶口，胶口凸出0.3mm 之内。
2. 可使用同等材质。

CAPHL-14 结构图



| | PART NO | PACKAGE |
|--|----------|---------|
| | CAPHL-14 | 1000 |

南京诺金电气有限公司

Nanjing Nowking Electric Co., Ltd



产品名称：电容器座

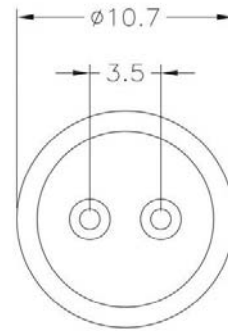
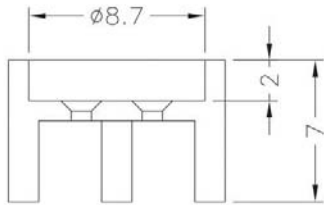
规格型号：CAPHL-15

- ◆ MATERIAL: NYLON 66(UL)
- ◆ FLAME CLASS: 94V-2, 94V-0
- ◆ COLOR: BLACK, NATURAL
- ◆ UNIT: mm

用途：用于电容器接脚保护。

可使用同等材质。

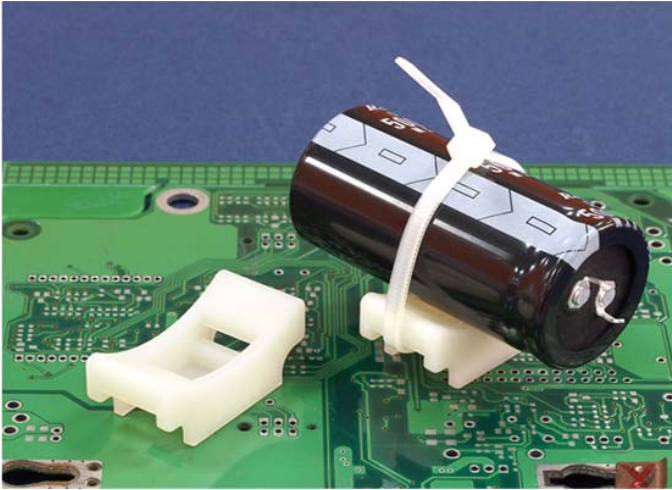
CAPHL-15 结构图



| | PART NO | PACKAGE |
|--|----------|---------|
| | CAPHL-15 | 1000 |

南京诺金电气有限公司

Nanjing Nowking Electric Co., Ltd



产品名称：电容器座

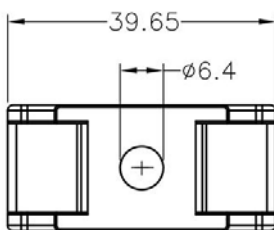
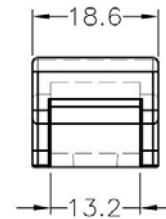
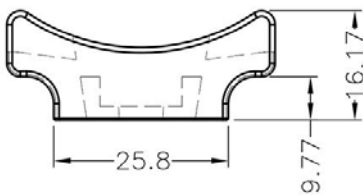
规格型号：CAPHL-16

- ◆ MATERIAL: NYLON 66(UL)
- ◆ FLAME CLASS: 94V-2, 94V-0
- ◆ COLOR: BLACK, NATURAL
- ◆ UNIT: mm

用途：用于电容器接脚保护，配合束线带固定使用。

可使用同等材质。

CAPHL-16 结构图



| PART NO | PACKAGE |
|----------|---------|
| CAPHL-16 | 1000 |

南京诺金电气有限公司

Nanjing Nowking Electric Co., Ltd



产品名称：电容器座

规格型号：CAPHL-17

- ◆ MATERIAL: NYLON 66(UL)
- ◆ FLAME CLASS: 94V-2, 94V-0
- ◆ COLOR: BLACK, NATURAL
- ◆ UNIT: mm

用途：用于电容器接脚保护。

3. 内缩为正常现象
4. 可使用同等材质

CAPHL-17 结构图



| PART NO | A | B | C | D | E | PACKAGE |
|----------|------|------|------|-----|-----|---------|
| CAPHL-17 | 27.3 | 13.9 | 25.6 | 6.9 | 3.5 | 500 |

南京诺金电气有限公司

Nanjing Nowking Electric Co., Ltd



产品名称：电容器座

规格型号：CAPHL-18

◆ MATERIAL: NYLON 66(UL)

◆ FLAME CLASS: 94V-2, 94V-0

◆ COLOR: BLACK, NATURAL

◆ UNIT: mm

用途：用于电容器接脚保护。

5. 内缩为正常现象

6. 可使用同等材质

CAPHL-18 结构图



| PART NO | A | B | C | D | E | PACKAGE |
|----------|------|------|------|-----|-----|---------|
| CAPHL-18 | 32.3 | 16.4 | 30.5 | 6.9 | 3.5 | 500 |

南京诺金电气有限公司

Nanjing Nowking Electric Co., Ltd



产品名称：电容器座

规格型号：CAPHL-19

- ◆ MATERIAL: NYLON 66(UL)
- ◆ FLAME CLASS: 94V-2, 94V-0
- ◆ COLOR: BLACK, NATURAL
- ◆ UNIT: mm

用途：用于电容器接脚保护。

7. 内缩为正常现象
8. 可使用同等材质

CAPHL-19 结构图



| PART NO | A | B | C | D | E | PACKAGE |
|----------|------|-----|------|-----|-----|---------|
| CAPHL-19 | 18.3 | 8.9 | 16.6 | 6.9 | 2.7 | 1000 |