

南京诺金电气有限公司

Nanjing Nowking Electric Co., Ltd

保险丝盖样本



产品名称：保险丝盖

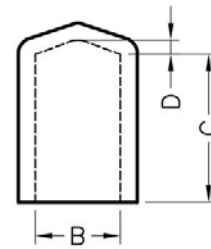
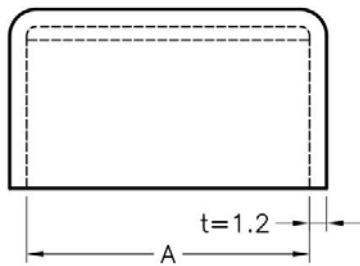
规格型号：FUH-1

- ◆ MATERIAL: SOFT P.V.C
- ◆ COLOR: BLACK, BLUE
- ◆ UNIT: mm

用途：用于保险丝之绝缘与防尘。

如需 UL 认可材质，请在料号尾码加 UL 下单

FUH-1 结构图



| | PART NO | A | B | C | D | T | PACKAGE |
|--|---------|------|-----|------|-----|-----|---------|
| | FUH-1 | 20.0 | 6.0 | 11.0 | 1.0 | 1.2 | 1000 |

南京诺金电气有限公司

Nanjing Nowking Electric Co., Ltd



产品名称：保险丝盖

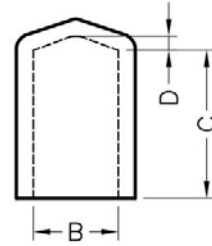
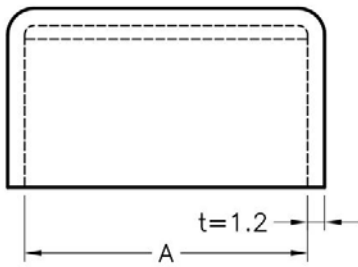
规格型号：FUH-2

- ◆ MATERIAL: SOFT P.V.C
- ◆ COLOR: BLACK, BLUE
- ◆ UNIT: mm

用途：用于保险丝之绝缘与防尘。

如需 UL 认可材质，请在料号尾码加 UL 下单

FUH-2 结构图



| PART NO | A | B | C | D | T | PACKAGE |
|---------|------|-----|------|-----|-----|---------|
| FUH-2 | 22.0 | 6.0 | 11.0 | 1.0 | 1.5 | 1000 |

南京诺金电气有限公司

Nanjing Nowking Electric Co., Ltd



产品名称：保险丝盖

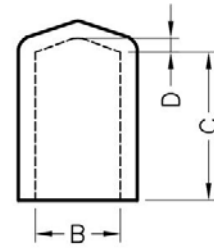
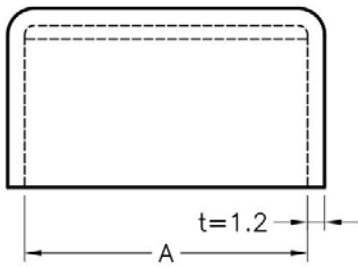
规格型号：FUH-3

- ◆ MATERIAL: SOFT P.V.C
- ◆ COLOR: BLACK, BLUE
- ◆ UNIT: mm

用途：用于保险丝之绝缘与防尘。

如需 UL 认可材质，请在料号尾码加 UL 下单

FUH-3 结构图



| PART NO | A | B | C | D | T | PACKAGE |
|---------|------|-----|-----|-----|-----|---------|
| FUH-3 | 18.0 | 5.3 | 9.0 | 1.0 | 1.0 | 1000 |

南京诺金电气有限公司

Nanjing Nowking Electric Co., Ltd



产品名称：保险丝盖

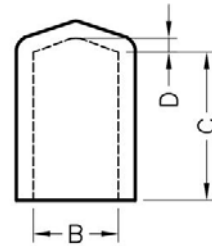
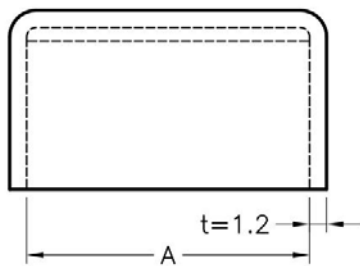
规格型号：FUH-4

- ◆ MATERIAL: SOFT P.V.C
- ◆ COLOR: BLACK, BLUE
- ◆ UNIT: mm

用途：用于保险丝之绝缘与防尘。

如需 UL 认可材质，请在料号尾码加 UL 下单

FUH-4 结构图



| PART NO | A | B | C | D | T | PACKAGE |
|---------|------|-----|------|-----|-----|---------|
| FUH-4 | 31.8 | 9.1 | 12.0 | 1.5 | 1.2 | 1000 |

南京诺金电气有限公司

Nanjing Nowking Electric Co., Ltd



产品名称：保险丝盖

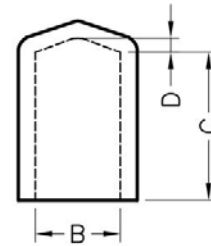
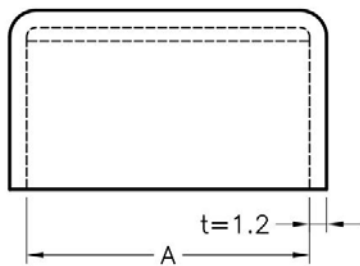
规格型号：FUH-5

- ◆ MATERIAL: SOFT P.V.C
- ◆ COLOR: BLACK, BLUE
- ◆ UNIT: mm

用途：用于保险丝之绝缘与防尘。

如需 UL 认可材质，请在料号尾码加 UL 下单

FUH-5 结构图



| PART NO | A | B | C | D | T | PACKAGE |
|---------|------|-----|------|-----|-----|---------|
| FUH-5 | 31.8 | 9.5 | 13.0 | 1.5 | 1.3 | 1000 |

南京诺金电气有限公司

Nanjing Nowking Electric Co., Ltd



产品名称：保险丝盖

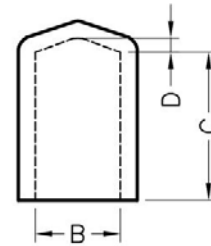
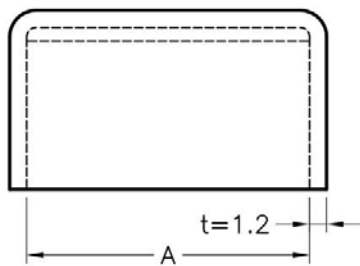
规格型号：FUH-6

- ◆ MATERIAL: SOFT P.V.C
- ◆ COLOR: BLACK, BLUE
- ◆ UNIT: mm

用途：用于保险丝之绝缘与防尘。

如需 UL 认可材质，请在料号尾码加 UL 下单

FUH-6 结构图



| PART NO | A | B | C | D | T | PACKAGE |
|---------|------|-----|------|-----|-----|---------|
| FUH-6 | 19.3 | 3.3 | 10.0 | 1.0 | 1.2 | 1000 |

南京诺金电气有限公司

Nanjing Nowking Electric Co., Ltd



产品名称：保险丝盖

规格型号：FUH-7

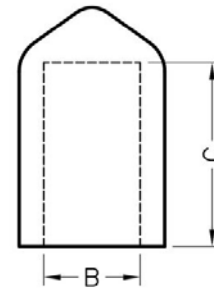
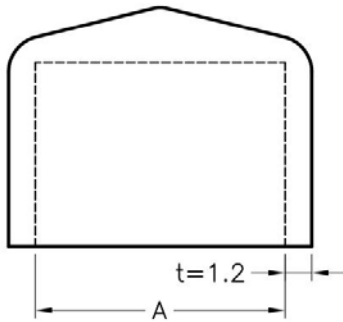
◆ MATERIAL: SOFT P.V.C

◆ COLOR: BLACK

◆ UNIT: mm

用途：用于保险丝之绝缘与防尘。

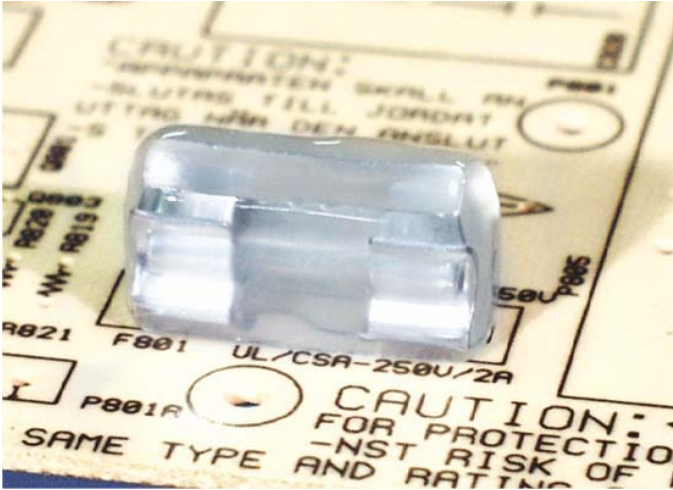
FUH-7 结构图



| PART NO | A | B | C | PACKAGE |
|---------|------|-----|-----|---------|
| FUH-7 | 12.2 | 4.7 | 9.0 | 1000 |

南京诺金电气有限公司

Nanjing Nowking Electric Co., Ltd



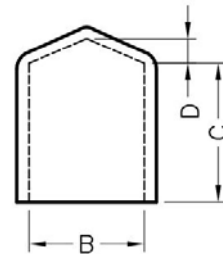
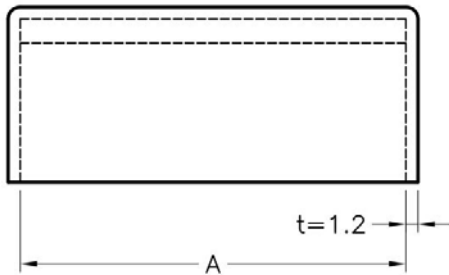
产品名称：保险丝盖

规格型号：FUH-8

- ◆ MATERIAL: SOFT P.V.C
- ◆ COLOR: NATURAL
- ◆ UNIT: mm

用途：用于保险丝之绝缘与防尘。

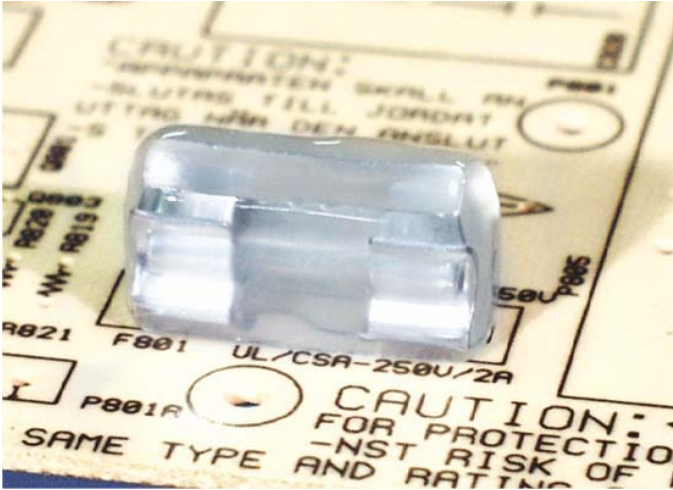
FUH-8 结构图



| | PART NO | A | B | C | D | PACKAGE |
|--|---------|------|-----|------|-----|---------|
| | FUH-8 | 20.0 | 6.0 | 11.0 | 1.0 | 1000 |

南京诺金电气有限公司

Nanjing Nowking Electric Co., Ltd



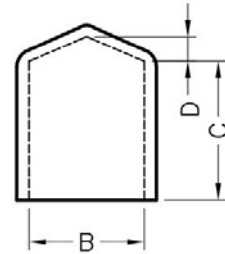
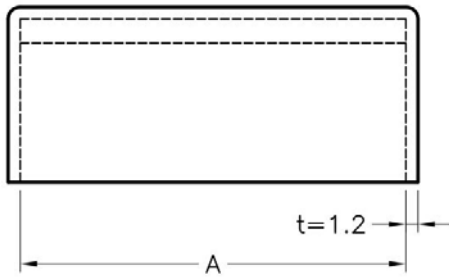
产品名称：保险丝盖

规格型号：FUH-9

- ◆ MATERIAL: SOFT P.V.C
- ◆ COLOR: NATURAL
- ◆ UNIT: mm

用途：用于保险丝之绝缘与防尘。

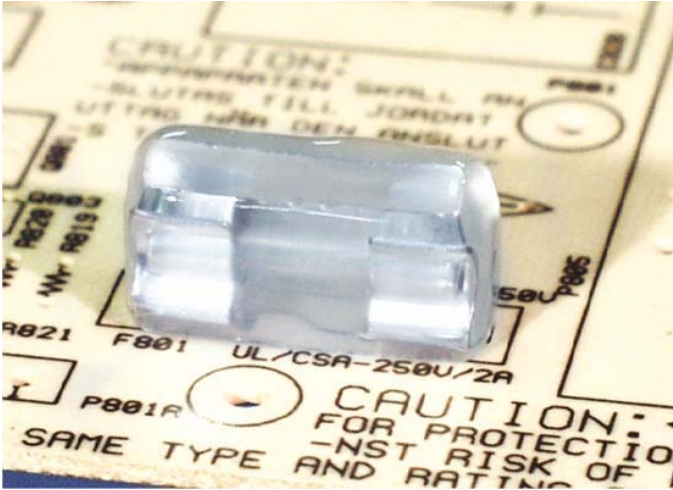
FUH-9 结构图



| | PART NO | A | B | C | D | PACKAGE |
|--|---------|------|-----|------|-----|---------|
| | FUH-9 | 31.8 | 9.5 | 11.5 | 1.5 | 500 |

南京诺金电气有限公司

Nanjing Nowking Electric Co., Ltd



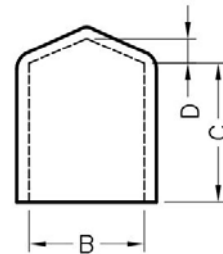
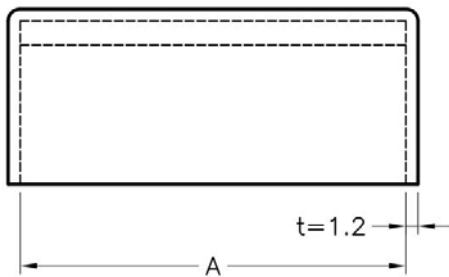
产品名称：保险丝盖

规格型号：FUH-10

- ◆ MATERIAL: SOFT P.V.C
- ◆ COLOR: NATURAL
- ◆ UNIT: mm

用途：用于保险丝之绝缘与防尘。

FUH-10 结构图



| | PART NO | A | B | C | D | PACKAGE |
|--|---------|------|-----|-----|-----|---------|
| | FUH-10 | 36.1 | 8.1 | 9.9 | 1.0 | 1000 |

南京诺金电气有限公司

Nanjing Nowking Electric Co., Ltd



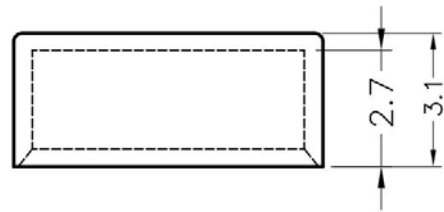
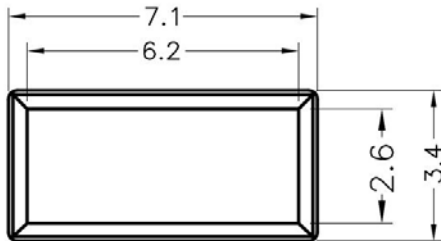
产品名称：保险丝盖

规格型号：FUH-11

- ◆ MATERIAL: NYLON 66(UL)
- ◆ FLAME CLASS: 94V-0, 94V-2
- ◆ COLOR: NATURAL, BLACK
- ◆ UNIT: mm

用途：用于 SMT 保险丝之绝缘与防尘。

FUH-11 结构图



| | PART NO | PACKAGE |
|--|---------|---------|
| | FUH-11 | 1000 |

南京诺金电气有限公司

Nanjing Nowking Electric Co., Ltd



产品名称：保险丝盖

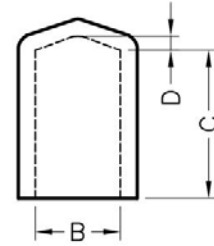
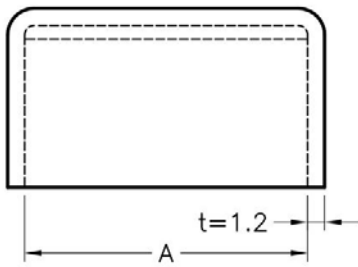
规格型号：FUH-12

- ◆ MATERIAL: SOFT P.V.C
- ◆ COLOR: BLACK, BLUE
- ◆ UNIT: mm

用途：用于保险丝之绝缘与防尘。

如需 UL 认可材质，请在料号尾码加 UL 下单

FUH-12 结构图



| PART NO | A | B | C | D | T | PACKAGE |
|---------|------|------|------|-----|-----|---------|
| FUH-12 | 41.0 | 12.8 | 19.0 | 2.0 | 1.2 | 1000 |